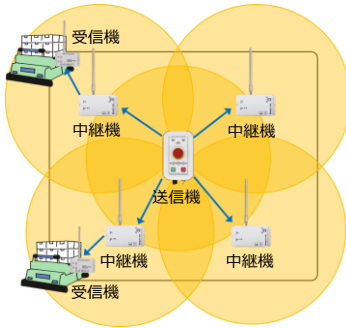


無線非常停止デバイス @seguro wes

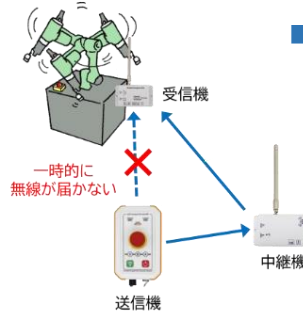
「届かない」をなくす。無線非常停止システムの通信課題を解決する「中継機」

1 通信エリアを拡大し、 “死角”をゼロに



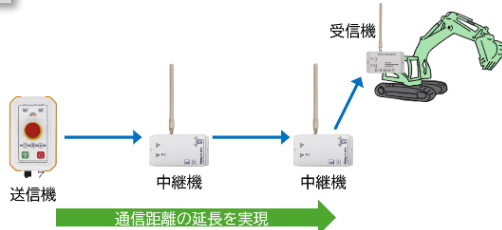
- 届かなかった死角やエリアにも非常停止信号を確実に伝達
- 工場全体をカバーする無線ネットワークを構築

2 通信安定性が向上し、 誤動作リスクを低減



- 複数の通信経路を確保し、万一の通信障害時にも信号が別経路を通じて伝達

3 通信距離の壁を突破



- 通信距離を大幅に拡張でき、遠く離れた場所からでも、非常停止信号を確実に伝達



中継機（一体型）

AT-SW2P1



中継機（分離型）

AT-SW2P2

特性	無線周波数帯	920MHz
	通信距離	300m ※通信距離は使用条件により異なります。
	中継遅延時間	1段中継ごとに最大150ms
	中継可能段数	最大3段
対応規格	無線通信	技術基準適合証明（ARIB STD-T108準拠）

(※) 中継機はAT-SW2シリーズの送信機・受信機と組み合わせて使用します。
そのため、旧品番のAT-SW1シリーズとは互換性がなく、組み合わせても中継機能は動作しません。

