

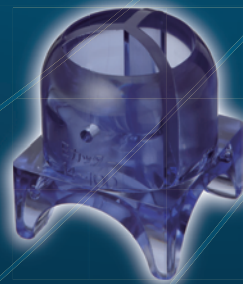
## 外部半導電層剥ぎ取り工具

# Eカッター

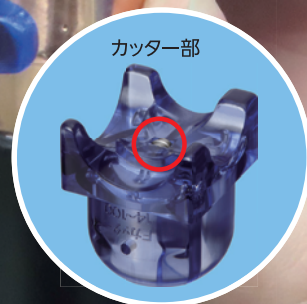
誰でも簡単・安全！

6600V CVケーブル(E-Eタイプ)

外部半導電層の剥ぎ取りに！



- ▶ 6600V内外半導電層押出/三層同時押出ケーブル (E-Eケーブル) 用の外部半導電層剥ぎ取り工具
- ▶ 円周・縦方向のカットが可能



### ■ 使用方法 (詳しくは製品に同梱されている作業説明書をご覧ください)

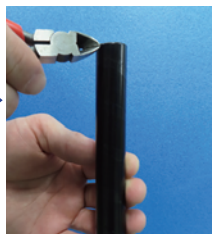


軟銅線

カット時のガイドにするため、約φ1mmの軟銅線等を銅テープの上に巻き、Eカッターの刃をガイドと平行にします。(電線と垂直)



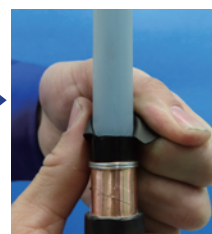
Eカッターの刃をガイドと垂直にします。(電線と平行) Eカッターの溝をガイドに当たる位置にセットし、先端の方に向かってカッターを動かします。約10mmの間隔で縦に2本切目を入れます。



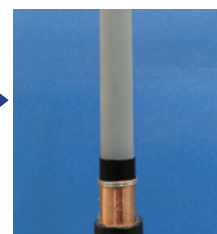
2本切目を入れた部分をニッパ等で少し剥ぎ取ります。



ニッパ等で少し剥ぎ取った部分を手でゆっくりと引き下げ確実に剥ぎ取ります。



残りの外部半導電層を、両手で引っ張りながら剥ぎ取ります。



外部半導電層の剥ぎ残りがなければチェックして作業完了です。

#### ■ 使用上の注意

● 使用可能回数: 1回線(6相分) ただし、使用方法・条件によってはこの限りではありません。

商品コード	品番	サイズ	標準単価	出荷単位
690-930-11830	E-SHO-JP	14mm~100mm用	オープン	1個
690-930-11980	E-DAI-JP	150mm~325mm用	オープン	1個

NEW

### ■ E-Eタイプ (外部半導電層が押出成形) が推奨される理由

経済産業省：更新推奨時期に満たない高圧ケーブルにおける水トリリー現象に係る注意喚起



経済産業省  
ホームページ

さまざまな製品を動画でご紹介しています。ぜひご覧ください！

JAPPYブランド  
YouTube公式チャンネル



## JAPPY TIME



### ■ 因幡電機産業株式会社

電材カンパニー商品統括部 JAPPY部 <https://www.inaba.co.jp/jappy/>

〒550-0012 大阪市西区立売堀4丁目11番14号

TEL 06-4391-1990 FAX 06-4391-1753

〒136-0075 東京都江東区新砂3丁目4番11号 GLP東京II 4F

TEL 03-6862-1784 FAX 03-6862-1805



■ お問い合わせ先