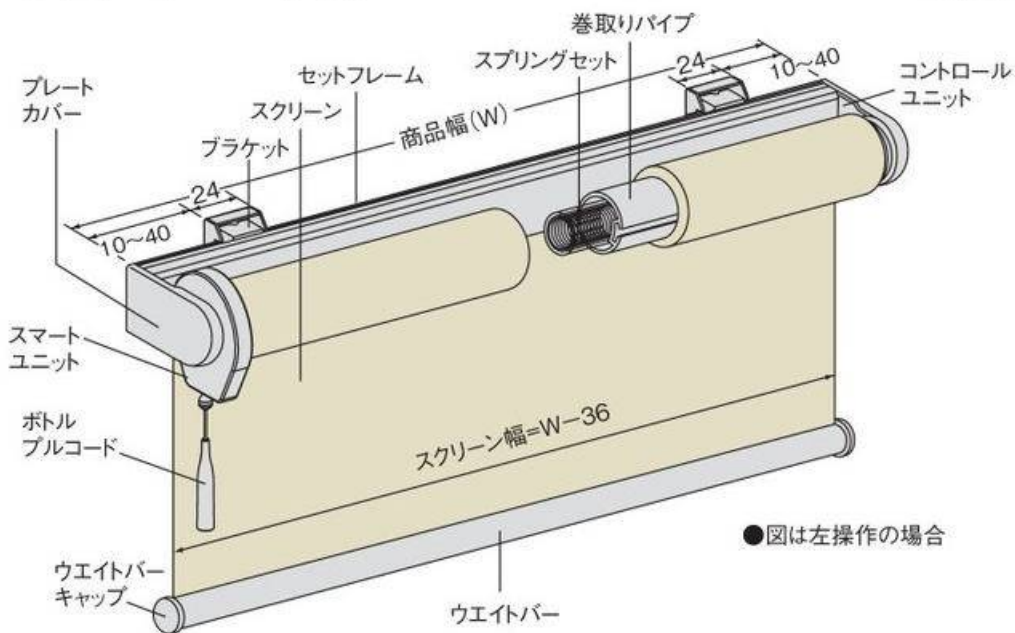


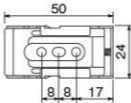
スマートコード式

単位:mm



ブラケット

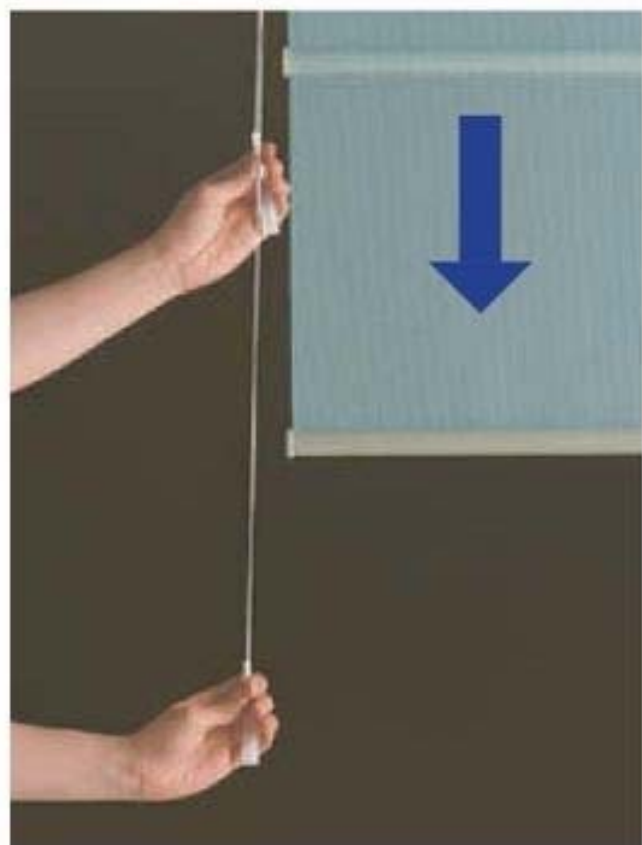
単位: mm



■ ブラケットの使用個数

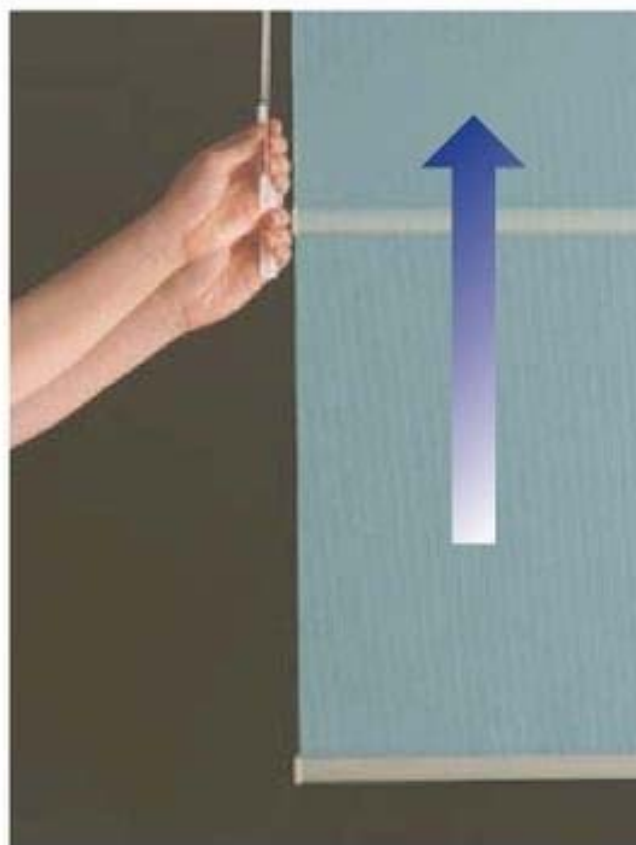
商品幅(W)寸法	使用個数
~1500	2個
~2000	3個
~3000	4個

操作方法



スクリーンを下げる場合

ボトルプルコードを下に引くとスクリーンが引いた分だけ下降します。

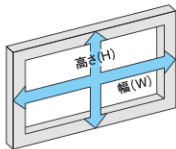
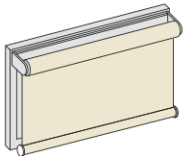


スクリーンを上げる場合

ボトルプルコードを少し引くとスクリーンが自動的に上昇します。

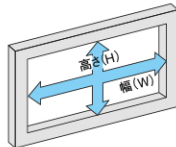
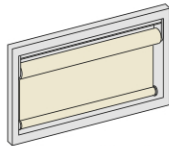
採寸方法

●正面付け(窓枠の外側に取り付ける場合)



商品の寸法は、幅(W)も高さ(H)も窓枠の外側実寸法以上でご指示ください。

●天井付け(窓枠の内側に取り付ける場合)



商品の寸法は、幅(W)も高さ(H)も窓枠の内側実寸法から10mm程度差し引いてください。

※スクリーン幅は商品幅より狭くなりますので、各商品のスクリーン幅寸法をご確認ください。

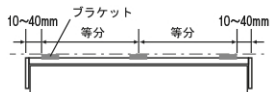
取付方法

■正面付け

①ブラケットを取り付けてください。



ブラケットを図のような位置に2本のネジでしっかりと固定してください。



■上面図

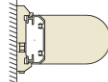
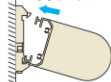
●付属のブラケット取付けネジは木枠用ですので、木質以外の下地(石膏ボード等)にはご使用になれません。取付け面の材質およびブラケットのネジ穴(Φ4.4mm)に適合するネジおよびプラグ、アンカー等を別にご用意ください。

②ブラケットに本体のセットフレームをはめてください。

はずす場合



カチとはめる



セットフレーム



セットフレームの下側をブラケットにさし込み、さらに上側をはめ込みます。

はずす時は、下のプッシュボタンを押してください。

<ご注意>

セットフレームだけをつかんで商品を持ち上げないでください。

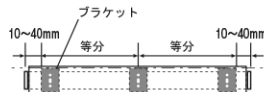
商品が落下し事故の原因になります。

■天井付け

①ブラケットを取り付けてください。



ブラケットを図のような位置に2本のネジでしっかりと固定してください。



■上面図

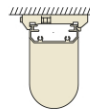
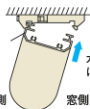
●付属のブラケット取付けネジは木枠用ですので、木質以外の下地(石膏ボード等)にはご使用になれません。取付け面の材質およびブラケットのネジ穴(Φ4.4mm)に適合するネジおよびプラグ、アンカー等を別にご用意ください。

②ブラケットに本体のセットフレームをはめてください。

はずす場合



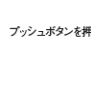
セットフレーム



手前側

窓側(奥側)

セットフレームの手前側をブラケットにさし込み、さらに窓側(奥側)をはめ込みます。



プッシュボタンを押す

はずす時は、プッシュボタンを押してください。

