

遮光
ラフィー遮光

標準 ウォッシュヤブル
遮光2級
N9180 N9580
■ ホワイト



パーチカルブラインド A9836

標準 ウォッシュヤブル
遮光2級
N9182 N9582
■ ライトベージュ



パーチカルブラインド A9838

標準 ウォッシュヤブル
遮光2級
N9184 N9584
■ アッシュグレイ



パーチカルブラインド A9840

標準 ウォッシュヤブル
遮光1級(C)
N9186 N9586
■ アッシュブラウン



パーチカルブラインド A9842

標準 ウォッシュヤブル
遮光2級
N9188 N9588
■ ライムイエロー



パーチカルブラインド A9844

標準 ウォッシュヤブル
遮光2級
N9190 N9590
■ マスカット



パーチカルブラインド A9846

標準 ウォッシュヤブル
遮光2級
N9192 N9592
■ モスグリーン



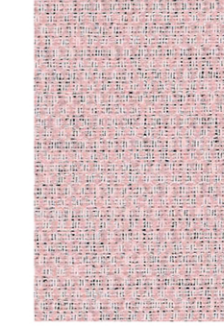
パーチカルブラインド A9848

標準 ウォッシュヤブル
遮光2級
N9194 N9594
■ スカイブルー



パーチカルブラインド A9850

標準 ウォッシュヤブル
遮光2級
N9196 N9596
■ ペールピンク



パーチカルブラインド A9852

標準 ウォッシュヤブル
遮光1級(B)
N9198 N9598
■ ネイビー



パーチカルブラインド A9854

標準 ウォッシュヤブル
遮光2級
N9181 N9581
■ オフホワイト



パーチカルブラインド A9837

標準 ウォッシュヤブル
遮光2級
N9183 N9583
■ パールグレイ



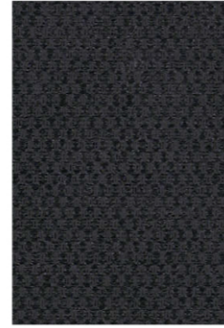
パーチカルブラインド A9839

標準 ウォッシュヤブル
遮光1級(C)
N9185 N9585
■ スチールグレイ



パーチカルブラインド A9841

標準 ウォッシュヤブル
遮光1級(B)
N9187 N9587
■ ブラック



パーチカルブラインド A9843

標準 ウォッシュヤブル
遮光2級
N9189 N9589
■ ヴィンテージグレイ



パーチカルブラインド A9845

標準 ウォッシュヤブル
遮光1級(C)
N9191 N9591
■ ダークグリーン



パーチカルブラインド A9847

標準 ウォッシュヤブル
遮光1級(C)
N9193 N9593
■ チャコールグレイ



パーチカルブラインド A9849

標準 ウォッシュヤブル
遮光1級(C)
N9195 N9595
■ マリンブルー



パーチカルブラインド A9851

標準 ウォッシュヤブル
遮光1級(C)
N9197 N9597
■ アンティークブルー



パーチカルブラインド A9853

標準 ウォッシュヤブル
遮光1級(C)
N9199 N9599
■ カッパーオレンジ



パーチカルブラインド A9855

生地透過度スケール

このスケールは、ロールスクリーン「ソフィー」生地の透け感を4つのランクに分類し、透け感を確認できるようにしたものです。サンプル帳には、生地ごとに表示してありますので、ご購入の際の目安としてお使いください。

※ご注意:使用環境や生地の色により、透け感が異なりますのでご注意ください。生地サンプルを確認することをおすすめします。部屋の光源や使用状況によって、室内が画像以上に見えやすくなる生地もあります。また、同じ生地でもカラーの濃い方が、より透けて見えますのでご注意ください。プライバシーをより大切にしたい場合は、遮光生地をおすすめします。

DAY TIME

昼間、外から明かりの点いていない室内を見た場合



NIGHT TIME

夜間、外から明かりの点いている室内を見た場合



表記	目視度合 (イメージ)	状態説明
遮光1級 (A++)		生地からほとんど光を感じません。
遮光1級 (A+)		生地からわずかに光を感じます。
遮光1級 (A)		生地から光を感じるが、生地の織り組織や色は分かりません。
遮光1級 (B)		生地から光を感じ、生地の織り組織や色も分かります。
遮光1級 (C)		生地全体は薄明るく見えるが、人の表情が識別できない暗さです。

遮光カーテンの遮光性評価方法 NIF法 (特許第 5437308号)

遮光率99.99%以上の遮光1級は「人の表情が識別できないレベル」の暗さを担保していますが、人の視覚は非常に敏感で、かすかな光も捉えることができるためNIFではNIF法 (特許第 5437308号) に基づき遮光1級を更に5段階に分類し表記しております。

※NIFは (一社) 日本インテリアファブリックス協会の略称です。

◇NIF法 (特許第 5437308号)

暗室内の電照パネル上に遮光1級のカーテンなどの試験体をかざし、全体的な光の透過の見え方、光漏れの有無や多寡を目標で判定し、光を遮蔽する度合により区分します。

シースルー

N9233

シースルー

透け感が良く、レースカーテンのように陽差しを取り入れたり、二重使いで使用するもの。

ミディアム

N9035

ミディアム

室内の様子、外の風景のシルエットがぼんやりと映るもの。

シークレット

N9027

シークレット

透けにくく、室内のプライバシーを守れるもの。
※室内の照明により、シルエットが映る場合があります。

遮光



N9205

遮光2級

遮光性が高く、直射日光を遮ることができるもの。

遮光1級

遮光2級

遮光3級

99.99%以上

99.80%以上

99.40%以上

99.99%未満

99.80%未満

※遮光1級は5段階に分類し表記しております。上記「遮光カーテンの遮光性評価方法」をご確認ください。