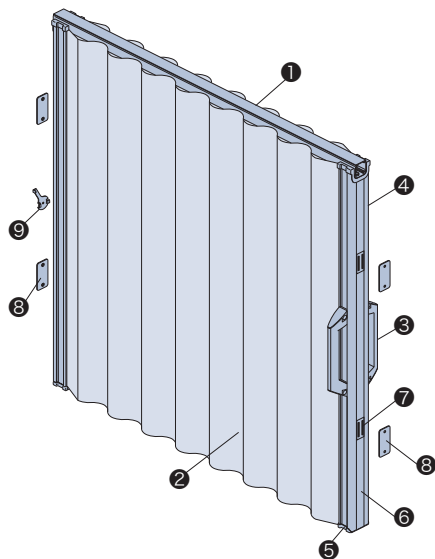
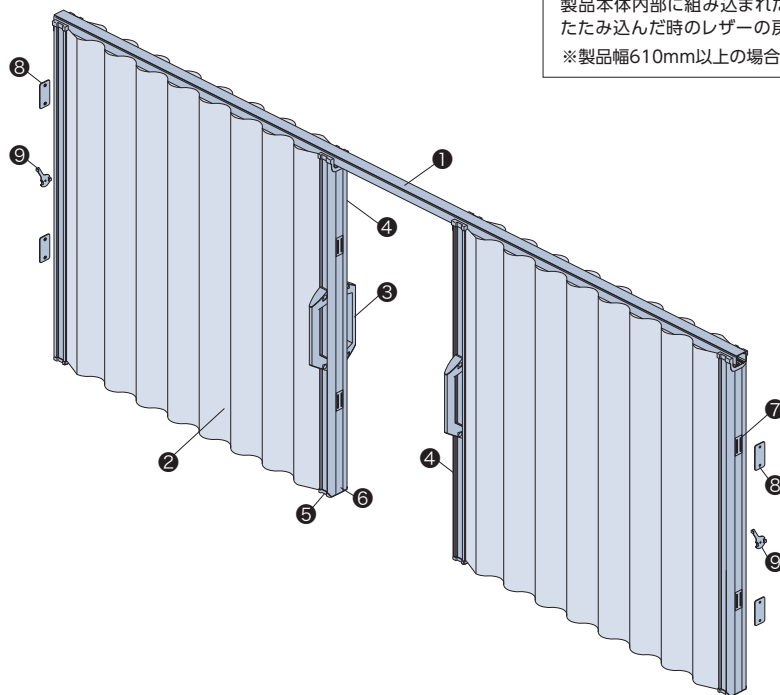


■片開き



■両開き



戻り止めについて

製品本体内部に組み込まれた「戻り止め」が、たたみ込んだ時のレザーの戻りを防ぎます。
※製品幅610mm以上の場合。

*の手で触る可能性が高い部品は抗菌加工を施しています。

部品名	材 質	備 考
① レール	アルミ押し出し形材	アイボリー・シャインブラウン・ソフトシルバー
② レザー	塩化ビニル樹脂	
③ アシスト取手 または 標準取手 *	樹脂成形品	レールと同系色
④ カマチ ※	アルミ押し出し形材	レールと同系色
⑤ カマチキャップ	樹脂成形品	レールと同系色
⑥ クッションゴム	樹脂成形品	レールと同系色
⑦ マグネット	マグネット・鋼板、他	シルバー
⑧ マグネットキャッチ	鋼板プレス成形品	シルバー・ブロンズ
⑨ カマチ固定金具	鋼板プレス成形品	シルバー
⑩ タッセル	綿	アイボリー 製品幅600mm以下またはカーブ〈オプション〉の場合に製品に付属。

※レザーが「ペブル(AC-8001～8006)」「リラッサ(AC-8007～8011)」「メディエ(AC-8012～8016)」「クリアー抗ウイルス(AC-8019)」の場合は抗菌加工が施されています。

POINT

すっきりとしたシンプルなデザインで、長さ調整もできる「タッセル」

製品幅が600mm以下またはカーブ〈オプション〉の製品には、戻り止め代わりにタッセルが付属します。
すっきりとしたシンプルなデザインで、結び目を移動することで長さ調整も可能です。

※製品幅610mm以上の場合、製品本体内部に組み込まれた「戻り止め」が製品をたたみ込んだときのレザーの戻りを防ぐので、タッセルは付属しません。



セット内容

- ・タッセル (アイボリー) 1本
- ・タッセルフック 2個
(アイボリー・アンバー・グレー)
- ・タッセルフック取付け板 2個
- ・取付けネジ 2本



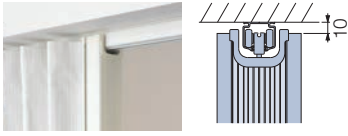
■アコーディオンカーテン

[単位:mm]

レール

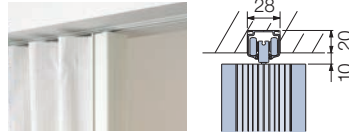
製品取付け面の施工条件に応じてレールを3種類からご指定ください。

■H型(レール露出)



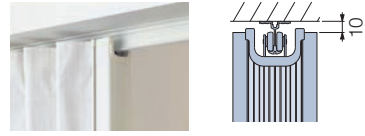
製品を後付けする場合に。
レールを製品が覆う構造のため、
上部にすき間ができません。

■C型(レール埋込み)



レールを取付け面に埋込む場合に。
レールが見えず、見た目がすっきりします。
※事前に取付け面へのレール溝加工が必要です。
レール溝加工寸法は、レール幅28mmと
クリアランスを考慮してください。

■I型(フリーカーブ)



主にカーブ〈オプション〉の場合に
使用します。

取手

取手を2種類からご指定ください。 ※同価格で選べます。

■アシスト取手



大きくカーブした握み
やすい形状の取手。

■標準取手



シンプルでコンパクトな
形状の取手。

POINT 軽い力で開けられる「アシスト取手」



取手を引くと内部から出るブロックが壁を押してマグネットから外れる力を軽減します。
標準取手より軽い力で開けることができます。

部品色

*写真はH型レール(レール露出)

部品色は3色から選べます。 **ご指定がない場合は、アイボリーになります。**

■レール

アイボリー



シャインブラウン



ソフトシルバー



■取手・カマチ *取手・カマチ・クッションゴムの色はレールの色と同系色になります。



マグネットキャッチは
シルバーになります。

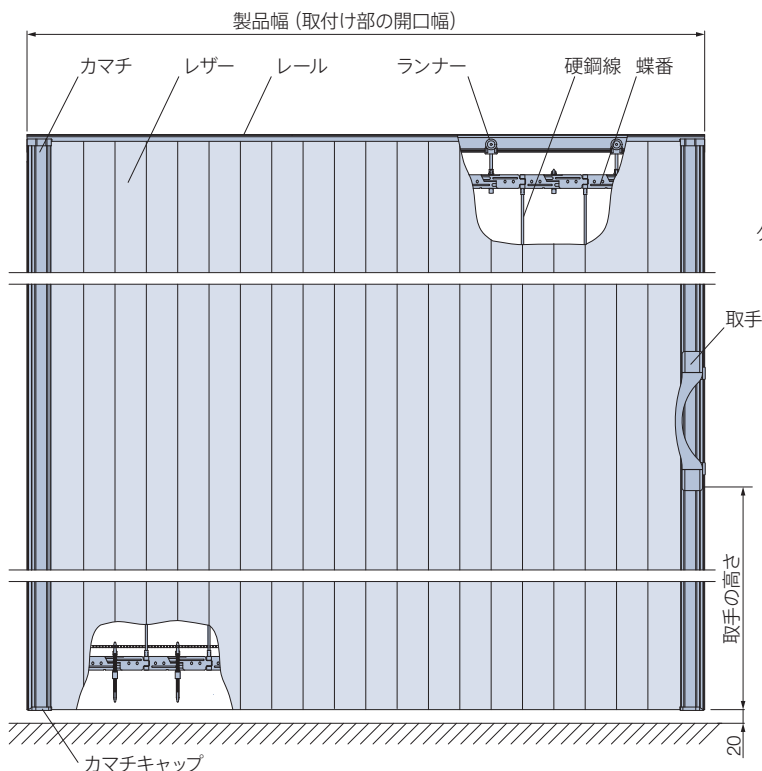


マグネットキャッチは
ブロンズになります。

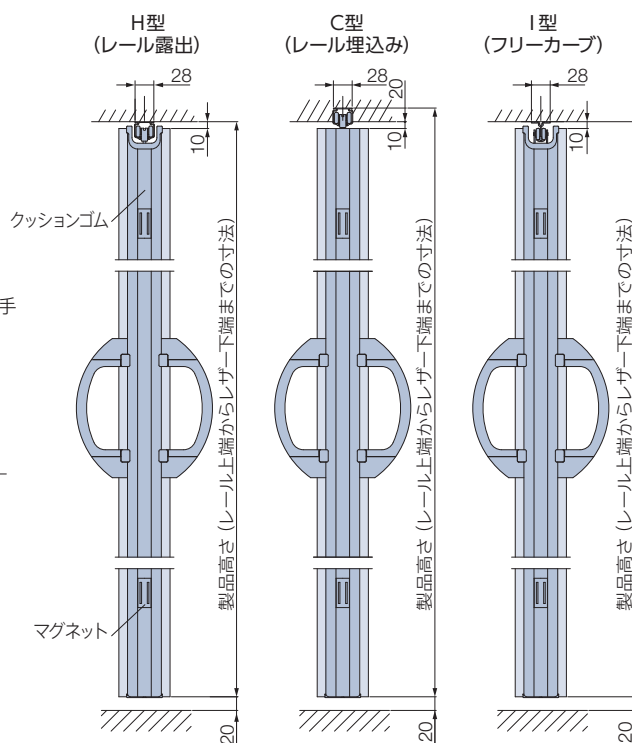


マグネットキャッチは
シルバーになります。

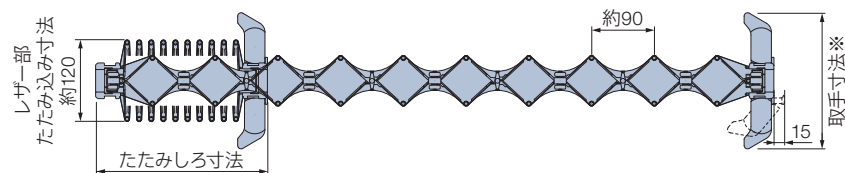
■正面図



■側面図



■平面図



※取手の種類によって寸法が異なります。詳しくは下図をご覧ください。

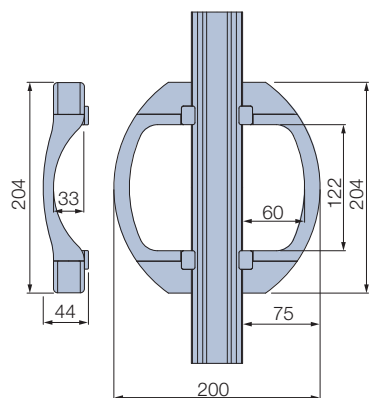
取手の高さ (製品下端から取手下端までの寸法)

製品高さ	取手の高さ
500～ 700	製品高さ÷2
710～1000	(製品高さ÷2)+60
1010～2000	(製品高さ÷2)-40
2010～3000	1160

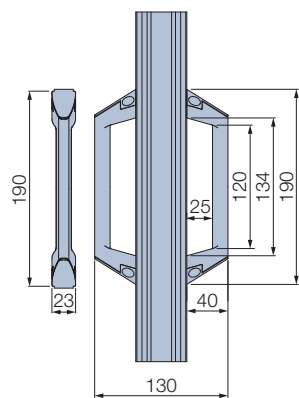
*取手の高さは変えることができます。
詳しくは106ページをご覧ください。

■取手

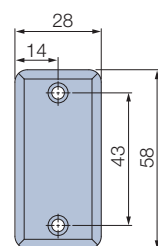
アシスト取手



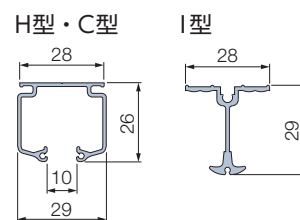
標準取手



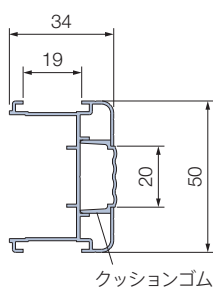
■マグネットキャッチ



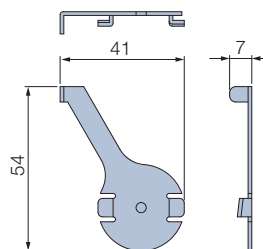
■レール



■カマチ



■カマチ固定金具

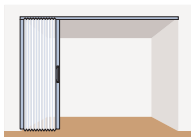
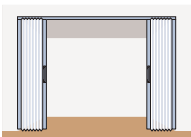
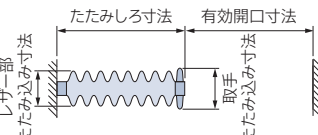
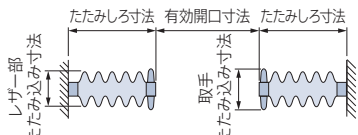


納まり寸法

※寸法は計算値のため、実際の寸法とは多少異なる場合があります。目安としてご使用ください。

[単位:mm]

製品幅などにより、納まり寸法、有効開口寸法が異なります。

片開き	両開き
レザーを片側にたたみ込みます	レザーを両側に引き分けます
正面図 	正面図 
平面図 	平面図 

■たたみしろ寸法

製品幅	たたみしろ寸法
200	150
210～ 300	160
310～ 400	180
410～ 500	190
510～ 600	210
610～ 700	230
710～ 800	240
810～ 900	260
910～1000	270
1010～1100	290
1110～1200	310
1210～1300	320
1310～1400	340

製品幅	たたみしろ寸法
1410～1500	350
1510～1600	370
1610～1700	390
1710～1800	400
1810～1900	420
1910～2000	430
2010～2100	470
2110～2200	480
2210～2300	510
2310～2400	530
2410～2500	550
2510～2600	560
2610～2700	580

製品幅	たたみしろ寸法
2710～2800	590
2810～2900	610
2910～3000	630
3010～3100	640
3110～3200	660
3210～3300	670
3310～3400	690
3410～3500	710
3510～3600	720
3610～3700	740
3710～3800	770
3810～3900	790
3910～4000	800

※製品幅600mm以下はタッセルを使用した場合の寸法です。タッセルについて詳しくは62ページをご覧ください。

■たたみ込み寸法

レザー部	取手	
	アシスト取手	標準取手
約120	200	130

■有効開口寸法

製品幅(開口幅)－たたみしろ寸法

オプション

さまざまなオプションをご用意しております。詳しくは84～99ページをご覧ください。

■リバーシブルスタイル (85ページ)

価格:加算価格なし

表裏のレザーを自由に組み合わせ、オリジナルのアコーディオンカーテンをつくることができます。

*製品本体と同時にご注文ください。



■アコーディオンカーテンメイトレザー対応 (86ページ)

価格:86ページ

アコーディオンカーテンメイトのレザーで、アコーディオンカーテンをつくれます。

アコーディオンカーテンに対応するアシスト取手や各種オプションをご指定いただけます。

*製品本体と同時にご注文ください。