

# ワッフルニット[GX-2650]

ニットのざっくりとした質感と糸の重なりを  
パイルの凹凸で表現。  
カジュアルでぬくもりのある空間を演出します。

品種	タイルカーペット		
パイル	BCFナイロン100% (原着ナイロン)		
バックング	塩ビ樹脂+ガラス繊維布		
価格 (税抜き価格)	<b>12,800円/㎡</b>		
全厚	<b>9.8mm</b> (H8.5mm~L3mm テクスチャードループパイル)		
寸法	<b>500mm×500mm</b>	密度	1/10ゲージ 17.5ステッチ
梱包	<b>16枚/ケース(4㎡)</b>	重量	<b>20.2kg/ケース</b>



防災 防災性能試験番号 E2210059

制電 人体帯電圧 1.0kV以下 防汚 フッ素系樹脂による防汚加工

工法	工法	下地	接着剤	塗布量目安
ピールアップ 工法		スチール・プラスチック・ 塩ビタイル	エコGAセメント	40~60g/㎡
		乾燥したモルタル・ 木造床(合板など)	エコGAセメント	60~100g/㎡

流し貼り 市松貼り

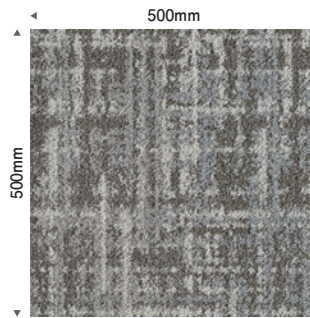


◀ 流し貼り、市松貼りどちらでもお使いいただけます。

## <ご注意>

●柄の特性上、目地部分でパイルに段差が生じる事があります。

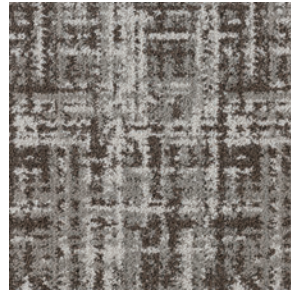
●選択・施工・維持管理にあたっての注意事項を551頁に記載しております。ご参照下さい。



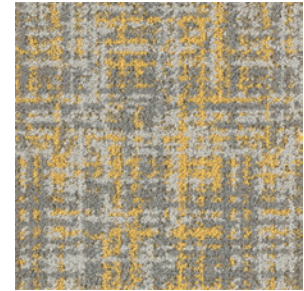
GX2651



GX2655



GX2652



GX2653



GX2654



GX2654



GX2653/TTN3118 (ルースレイ50NW-EX・334頁)

