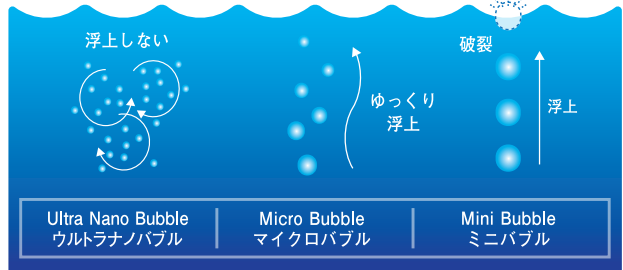


# TAKESHITA WHOLE IN ONE

ノズルを設置するだけで家中のお水がウルトラナノバブル水に！

## ウルトラナノバブル水とは？

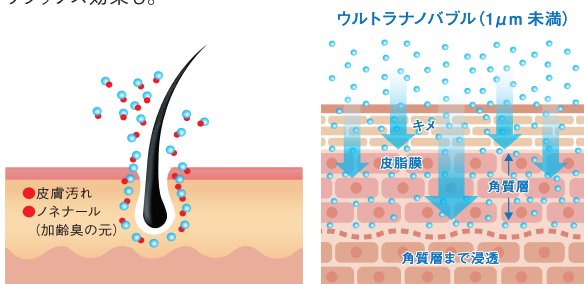
サイズが、0.001mm未満の目に見えない気泡をウルトラナノバブルと呼びます。この顕微鏡でも確認できないほどの小さな泡は、小さすぎて浮力がほとんどありません。刺激を与えなければ水中に数ヶ月も留まることが確認されています。このウルトラナノバブルは近年、最新のテクノロジーとしてもものづくり・環境・農業・水産業・食品・医療・美容など様々な分野において実用化が進んできました。



## ウルトラナノバブルが持つ、2つのチカラ

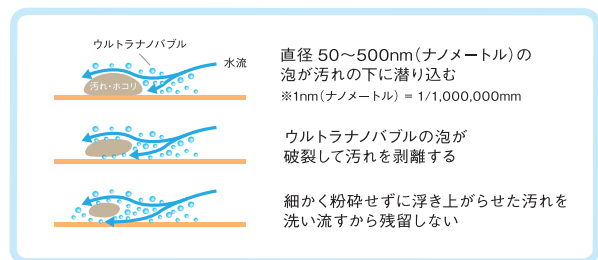
### 特徴 1 美容効果

ウルトラナノバブルの小さな泡は、皮膚や毛穴の奥まで入り込むので、保湿効果や洗浄力を高めます。お湯に浸かれば血行が促進されリラックス効果も。



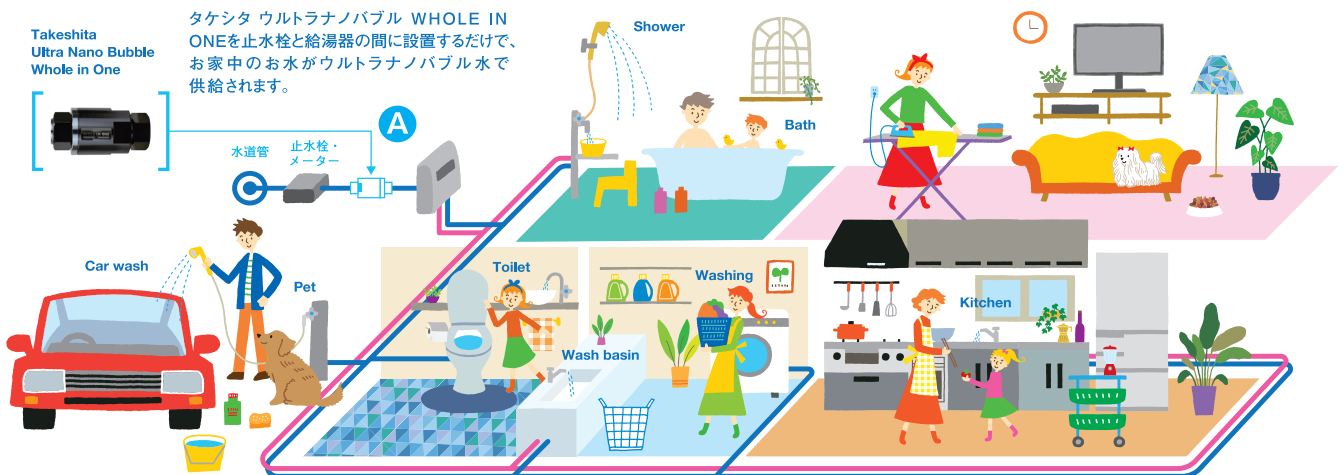
### 特徴 2 洗浄作用

ウルトラナノバブルの微細な泡が、浴室や洗面所、トイレの等の排水溝に付着した頑固な汚れや臭いの原因(バイオフィルム)の小さな隙間に入り込み汚れを剥離し洗い流します。



## ノズルを設置するだけで お家中が快適に!

Just install the nozzle and your whole house will be comfortable!  
Takeshita Ultra Nano Bubble Whole in One



### 家中丸ごとシリーズ

### 家中丸ごとシリーズmore

#### TFB13-N2

止水栓メーター  
13mmの場合に使用



#### TFB20-N2

止水栓メーター  
20mmの場合に使用



#### TFB30-N2

止水栓メーター  
25mm、30mmの場合に使用

※25mm配管使用時は、プッシングで接続



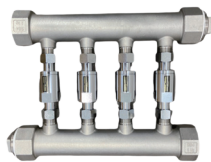
# 建物の給水根元に設置するだけでお家中が ウルトラナノバブル水のある暮らしへと変わります！



## ビル・建物丸ごとシリーズ

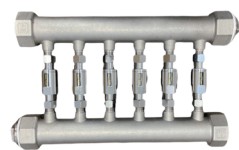
### TFB40-UNIT

止水栓メーター  
40mmの場合に使用



### TFB50-UNIT

止水栓メーター  
50mmの場合に使用



日本水道協会 (JWWA) 認証登録番号Z-408

### 〈仕様〉

型式	TFB13-N2	TFB20-N2	TFB30-N2	TFB30-N2	TFB40-UNIT	TFB50-UNIT
			プッシュグにて対応			
呼び	13	20	25	30	40	50
全長	82.2mm	82.2mm	109.6mm	109.6mm	320mm	470mm
接続	G 1/2	G 3/4	G1・1/4	G1・1/4	Rc1・1/2	Rc2
材質	真鍮・SUS/POM					
流量	動水圧0.2Mpa	46.2L/min	67.2L/min	122.2L/min	128.7L/min	256L/min
					256L/min	286L/min

### 〈WHOLE IN ONE試験データ〉

測定装置:レーザー回折式粒度計

測定条件	測定結果(参考値)
流量(L/分)	測定個数(千万個/ml)
5.0	22.78
10.0	29.94
15.0	50.86

\* 設置条件・使用環境によって数値が異なる場合がございます。

## 水栓器具 シャワーヘッド用

### TFB13-BK

13mmの水栓器具専用



### TFBS-BK

シャワー専用



ご自宅のシャワーにも  
簡単取付!

シャワーとしてお楽しみいた  
だく以外にもシャワーヘッド  
を湯船に入れてお湯を貯め  
ればウルトラナノバブルバス  
としてお使いいただけます。



【ショールーム】

〒530-0004 大阪市北区堂島浜1丁目3-1  
ANAクラウンプラザホテル大阪1階

TEL:06-6341-3939

商品の詳しい情報は  
WEBまたは動画をご覧ください。

TAKESHITA  
WHOLE IN ONE

WEB



MOVIE

