

※写真はBFH40です

1 短納期

スピーディなオフィスリニューアルに最適です。敷き並べるだけで簡単に設置できますので、既設のビルの改修工事・リニューアル工事に容易に対応出来ます。

2 低コスト

レベル調整タイプに比べ、低コストでオフィスのリニューアル工事が可能です。

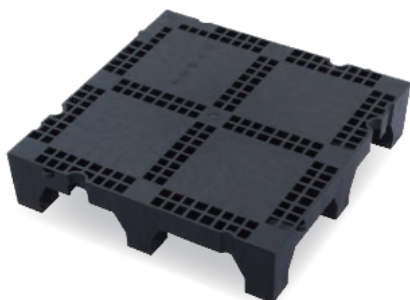
3 軽量設計・環境配慮・一体構造

軽量で建物への積載重負担をかけません。リサイクル原料を使用しているので環境にもやさしいOAフロアです。

BF-50

耐荷重標準
3000N

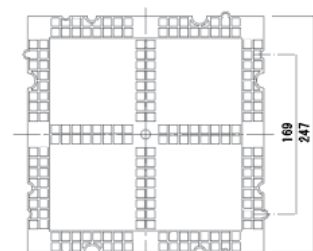
置敷きOAフロアのロングセラー 決定版
耐荷重性能3000N仕様 床上げ高50mm



サイズ：247×247×H50mm
材質：特殊ポリプロピレン(リサイクル材)
重量：7.4kg/m²

床上げ高 H50mm
配線高 H30mm

熱膨張対策



BF-50 平面図

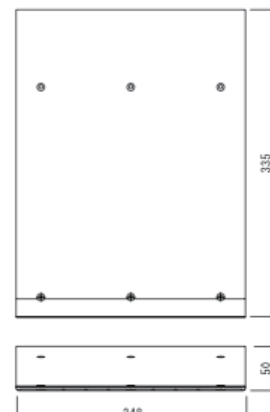
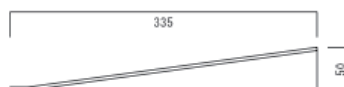


H50兼用スロープ (勾配1/6.5)

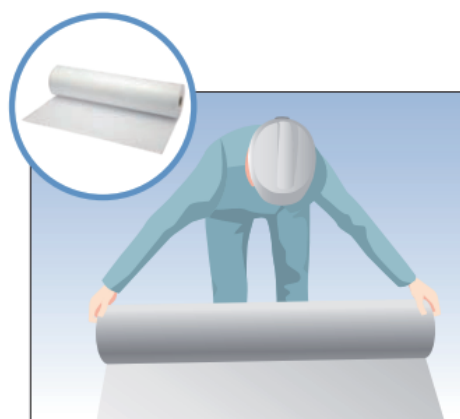
H50兼用 樹脂スロープ 段差を滑らかにし、台車などの通行をスムーズに



サイズ：248×335×H50mm
材質：特殊ポリプロピレン(リサイクル材)

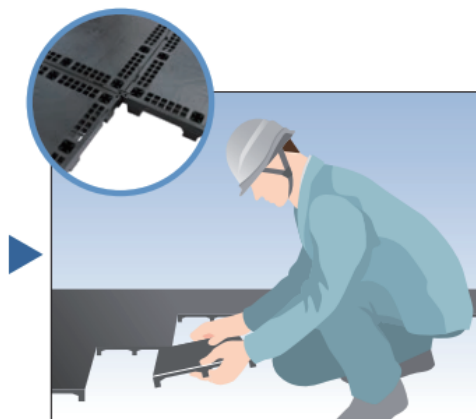


施工手順



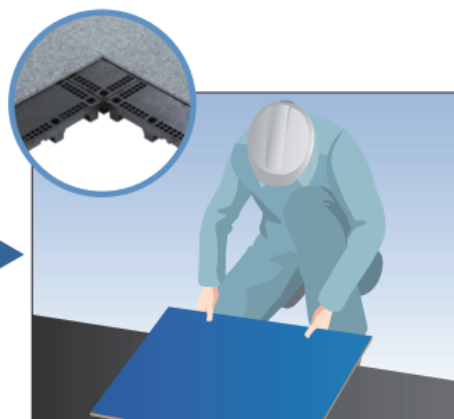
クッションシート 敷き詰め

シート同士が重ならないように、クッションシートを敷き込みます。



本体の設置

フロアパネル本体の凹凸を軽く当てて敷設します。



タイルカーペットの設置

本体パネル中央にタイルカーペット端部が来るように敷き込み完成。

製品仕様

	BF-25	BFH-40	BFH-50	BF-50	BF-50R	BF-75
床上げ高	25mm	40mm	50mm	50mm	50mm	75mm
サイズ (mm)	W250×D250×H25	W250×D250×H40	W250×D250×H50	W250×D250×H50	W250×D250×H50	W250×D250×H75
重量	6.2kg/㎡	8.4kg/㎡	9.4kg/㎡	7.4kg/㎡	7.7kg/㎡	9.6kg/㎡
有効配線高	15mm	25mm	34mm	30mm	32mm	50mm
材質	特殊ポリプロピレン (リサイクル材)	特殊ポリプロピレン (リサイクル材)	特殊ポリプロピレン (リサイクル材)	特殊ポリプロピレン (リサイクル材)	特殊ポリプロピレン (リサイクル材)	特殊ポリプロピレン (リサイクル材)
熱膨張対策	○	○	○	○	○	—
連結固定	○ (別途連結ジョイント使用)	○ (別途連結ジョイント使用)	○ (別途連結ジョイント使用)	—	○ (別途連結ジョイント使用)	—
所定荷重	3000N	4000N	4000N	3000N	3000N	3000N
変形量	5.0mm 以下 (実測値 3mm)	5.0mm 以下	5.0mm 以下	5.0mm 以下 (実測値 1.8mm)	5.0mm 以下 (実測値 3.2mm)	5.0mm 以下 (実測値 1.4mm)
残留変形量	3.0mm 以下 (実測値 0.45mm)	3.0mm 以下	3.0mm 以下	3.0mm 以下 (実測値 0.4mm)	3.0mm 以下 (実測値 0.7mm)	3.0mm 以下 (実測値 0.4mm)
						

付属品



BF50 専用補助脚



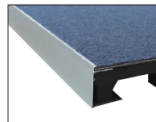
クッションシート

オプション品

H50 兼用



スロープ



アルミ框

電源アウトレット



アップコンセント

グレーチング



(受注生産)



注意事項

- ・耐荷重性能を超える使用はしないでください。
- ・局部的に重量物を設置する場合はベニヤ合板・鉄板等及び補助脚等を併用してください。
- ・台車等で重量物を運搬する場合はベニヤ合板(12mm以上)等で重量分散等してください。
- ・一般屋内専用です。又、飛び降りたり、重量物を落としたりしないでください。
- ・出入口、廊下等人の往来が多い部分では補助脚等で補強してください。

※製品の仕様は予告なく変更になる場合がございます。ご了承下さい。

販売元

STEPLINE

ステップライン株式会社

フリーアクセスフロア工業会(JAFA) 正会員

<https://stepline.co.jp/>

〒105-0001 東京都港区虎ノ門 4-1-10 青木ビル 6F

Tel. 03-5733-3927 Fax. 03-5733-3928

E-mail: info@stepline.co.jp

大阪セールスオフィス

〒550-0012 大阪府大阪市西区立売堀 1-4-12

立売堀スクエアビル 8F 大阪本町-west オフィス 2 号室