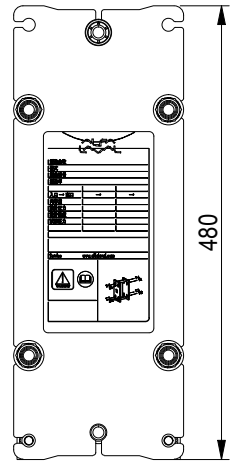
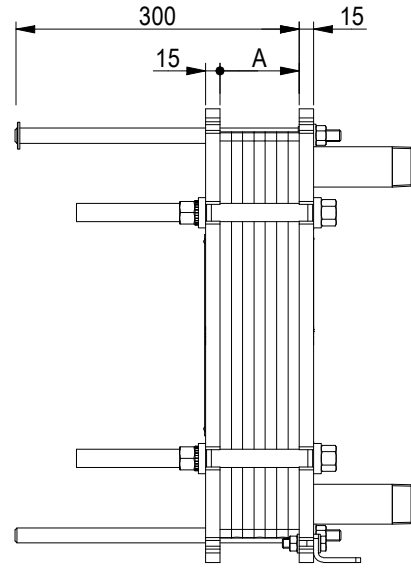


This document and its contents are subject to copyrights and other intellectual property rights owned by Alfa Laval (publ) or any of its affiliates (Alfa Laval). No part of this document may be copied, reproduced or transmitted in any form or by any means, or for any purpose, without Alfa Laval's prior express written permission. Information and services provided in this document are made as a benefit and service to the user, and no representations or warranties are made about the accuracy or suitability of this information and these services for any purpose. All rights are reserved.

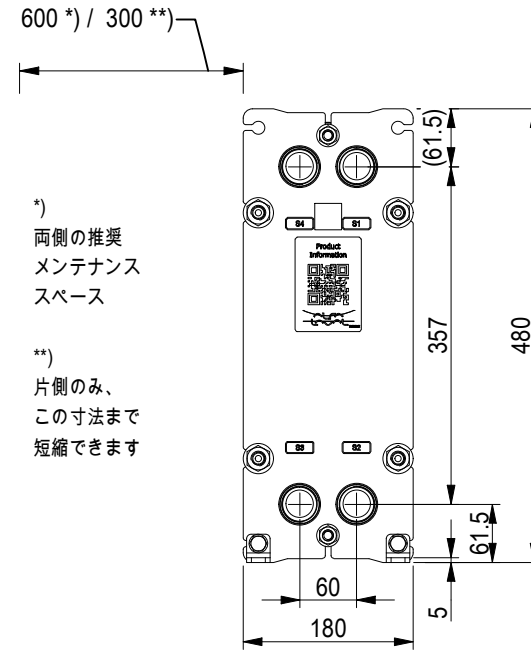
遊動フレーム
(可動側)



遊動フレームから支柱までのスペースは
メンテナンス用に確保ください。

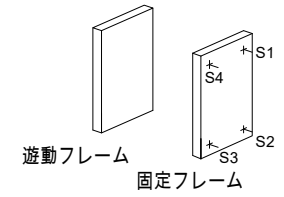
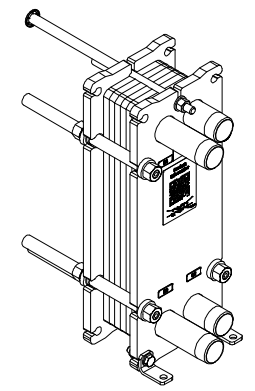


固定フレーム

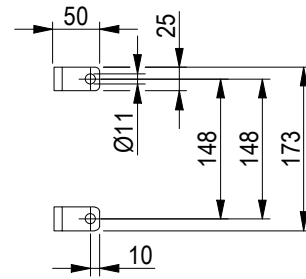


*) 両側の推奨
メンテナンス
スペース

**) 片側のみ、
この寸法まで
短縮できます

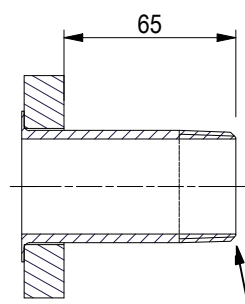
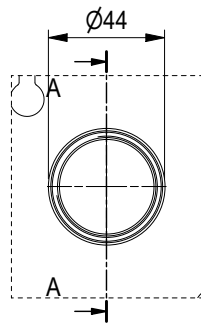


寸法単位 : mm



ISO 7 - R 1 1/4, ALLOY 304, 80 mm
S1, S2

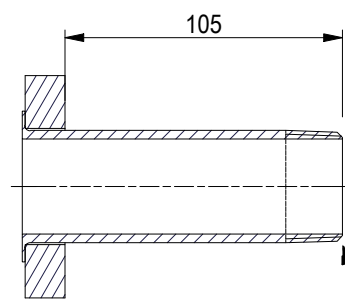
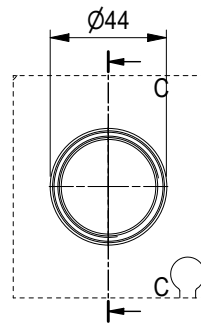
A-A:



ISO 7 - R 1 1/4

ISO 7 - R 1 1/4, ALLOY 304, 120 mm
S3, S4

C-C:



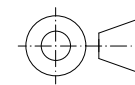
ISO 7 - R 1 1/4

締付ボルト	4 x M16, L = 259
A	84 +1% / -1% mm
外形寸法	
長さ	421 mm
幅	180 mm
高さ	480 mm
質量	
製品質量	31 kg
満水質量	34 kg
プレート材質	SUS 316
プレート板厚	0.5 mm
ガスケット	NBR Clip-on
伝熱面積	0.86 m ²
プレート構成	1*14 H / 1*14 H

交換熱量		50.0 kW		台数: 1		設計圧力			設計温度				
サイド	流体名	入口	温度	出口	温度	流量	圧力損失	内容積	最高	最低	最高	最低	試験圧力
1	水	S1	50.0 °C	S2	45.0 °C	8.74 m ³ /h	91.1 kPa	1.42 dm ³	0.60 MPaG	0.00 MPaG	60.0 °C	0.0 °C	0.78 MPaG
2	水	S3	32.0 °C	S4	37.0 °C	8.67 m ³ /h	91.6 kPa	1.42 dm ³	0.60 MPaG	0.00 MPaG	60.0 °C	0.0 °C	0.78 MPaG



外形図
ガスケットプレート式熱交換器
M3-FG-29H
ALS



50.0kw_M3-FG-29H

日付: 22/11/29
改訂番号: 0