

ALINCO

Nanoceiver™



ラペルトーク 3 DJ-PX11A/B/R/S



特定小電力トランシーバー
交互/中継/無線連結中継/2者間同時通話対応

オープン価格

JAN :

18768158 4969182362206 A ブラック×ブルー
18768167 4969182362190 B ブラック
18768176 4969182362220 R ブラック×レッド
18768185 4969182362213 S ブラック×シルバー

免許・資格
不要



技術基準適合品



別売のイヤホンと
充電器が必要です。

あらゆる現場をスマートに。

介護・病院・クリニック



装着イメージ

工場・倉庫・ヤード



装着イメージ

IP66/67 耐塵・防水



既定の条件で：
・塵が入らない
・水をホースで掛けたり水没
させても浸水しない

USB Type-Cで、単体充電可能

通信エリアが広がる無線連結中継対応

割り込み可能な交互通話(2波同時受信交互通話)

長持ちバッテリー

交互・交互中継通話：約 20 時間 / 連結中継通話：約 12 時間

2 波同時受信通話：約 14 時間 / 同時通話：約 4 時間 (連続送受信)

※ 弊社の定める規格にて。ご使用の条件によっては大きく異なる場合があります。

選べる4色のカラーバリエーション



A
ブラック×ブルー
18768158



B
ブラック
18768167



S
ブラック×シルバー
18768185

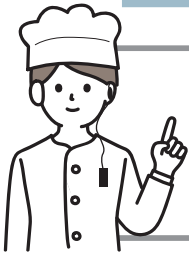


実物大

R
ブラック×レッド
18768176

中継器とセットで広がる通話エリア (目安)

設置に最適な場所を選べば中継器1台でロングアンテナのトランシーバー相当、
連結中継であればそれ以上の範囲で通話できます。

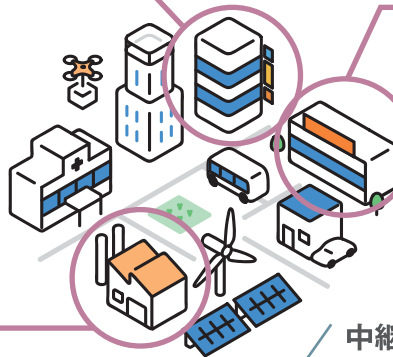


耐塵・防浸が必要
イヤホンはEME-664C/684M
・キッチン
・浴場
・清掃 ...



現場でも小型な無線機を使いたい
・工場
・構内
・倉庫...

◆ イヤホンマイクも使えます。



小型でも広い範囲をカバーしたい

・各種店舗
・各種施設
・カーディーラー

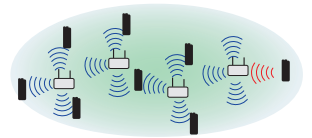


通話距離の目安：(胸ポケットに装着時のDJ-PX11間)
●障害物のない平地、直線道路で200m程度
●ロングアンテナのトランシーバーが必要な距離はシングル中継、複数階層や建屋間、広い構内は2~4台の連結中継が必要です。

中継器について

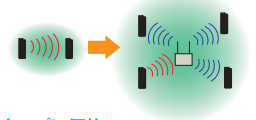
無線連結中継

直線方向に間隔をあけて設置することで通話距離が伸びます。4台まで連結できます。



シングル中継

●距離を伸ばす他、電波が強くなるため途切れがちになるエリアが減り、全体の通話品質が向上します。



オプション

価格は標準価格(税抜き価格)

Bluetooth®内蔵 設定アプリ対応充電スタンド ※ DJ-PX11は付属しません。

18768246	EDC-345A	ツイン充電器セット	¥8,800 (¥8,000)
18268755	EDC-346	10口充電スタンド	¥26,400 (¥24,000)
37103717	EDC-162	10口スタンド用ACアダプター	¥8,800 (¥8,000)



EDC-345Aツイン充電器セット



スタンドEDC-346とACアダプターEDC-162

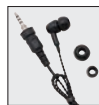
いずれも約4時間以内蔵電池をフル充電。継ぎ足し充電もできます。スタンドに載せたラベルトークを無償のスマホアプリで設定できます。
※ EDS-39 USBケーブル ¥1,320 / EDC-328 USBアダプター ¥2,530 を使用して1台だけを充電することもできます。市販のアダプターやケーブルも使えます。
※ 充電中は送信できません。

ツイストコード・イヤホン

ケーブル長 約50cm / 業務仕様 ¥2,750 (¥2,500) 共通

●耳かけ型イヤホン

18768219	EME-68ZM	ストレートプラグ
18768228	EME-684M	ねじ込みプラグ



●カナル型イヤホン

18768201	EME-66ZC	ストレートプラグ
18768210	EME-664C	ねじ込みプラグ

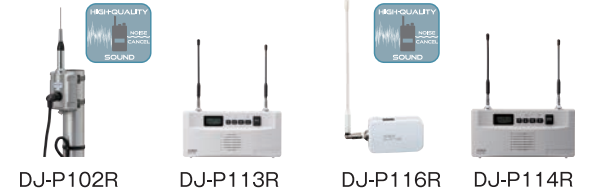
異物が入りにくいねじ込みプラグと抜き挿しが容易なストレートプラグ、左右どちらにも掛けられる耳掛け型と、3サイズのイヤピースで耳にフィットさせやすいカナル型、2タイプ4種類から選べるツイストコードの業務仕様イヤホン

無線連結対応中継器 全機種 オープン価格

80179166	DJ-P102R	屋外常設
	DJ-P113R	屋内設置トランシーバー・モニター兼用
61025425	DJ-P116R	屋内設置/超小型

シングル専用中継器

77560133	DJ-P114R	屋内設置 トランシーバー・モニター兼用
----------	----------	---------------------



イヤホンマイク：業務仕様

39581245	EME-32A	カナル型	¥8,250 (¥7,500)
18465546	EME-48A	耳かけ型	¥8,250 (¥7,500)
64599099	EME-914MA	防沫耳かけ型	¥15,400 (¥14,000)



EME-32A



EME-48A



EME-914MA

- 周波数範囲：421/422/440MHz帯 特定小電力無線 ●チャンネル数：交互20ch 中継27ch ●電波型式：F3E (FM)・F1D (FSK)
- 使用温度範囲 -10℃~+50℃ / 充電時 0℃~+45℃ ●定格電圧：DC3.7V(内蔵電池Li-Po 620mAh) ●消費電流：送信時：65mA(High) / 55mA(Low)、受信定格出力時：72mA、バッテリーセーブ時：22mA ●音声出力 約50mW(8Ω負荷時) ●外形寸法(突起物除くWxHxD/約) 32.8x80.4x23.3mm アンテナは内蔵 ●質量：約51.3g(内蔵電池、クリップ含む) ●送信出力：10mW・1mW
- 通信方式：単信、半複信、複信 ●受信感度：-14dBμ以下(12dB SINAD)



製品ページ

アルインコ株式会社

電子事業部 支店・営業所・サービスセンター(SC)

- 東京 〒103-0027 東京都中央区日本橋2丁目3-4日本橋プラザビル14階 ☎03-3278-5888(代表)
- 名古屋 〒460-0003 名古屋市中区錦2丁目2-24いちご丸の内サウスビル3階 ☎052-212-0541(代表)
- 大阪/SC 〒541-0043 大阪市中央区高麗橋4丁目4-9淀屋橋ダイヤビル13階 ☎06-7636-2361(代表)
- 福岡 〒812-0016 福岡県福岡市博多区博多駅南1-3-11KDX博多南ビル2階 ☎092-473-8034(代表)

・定格・仕様・外觀等は改良のために予告なく変更することがあります。
・本書に掲載の価格はすべて消費税込みの標準価格です。()内に表示する本体価格は税別です。
・撮影や印刷の条件により、掲載製品の色調が実物と異なることがあります。画像は一部合成です。

注意 正しく安全にお使いいただくため、ご使用前に必ず「取扱説明書」をよくお読み下さい。

ホームページのURL <https://alincoco.jp/>

●取扱い店