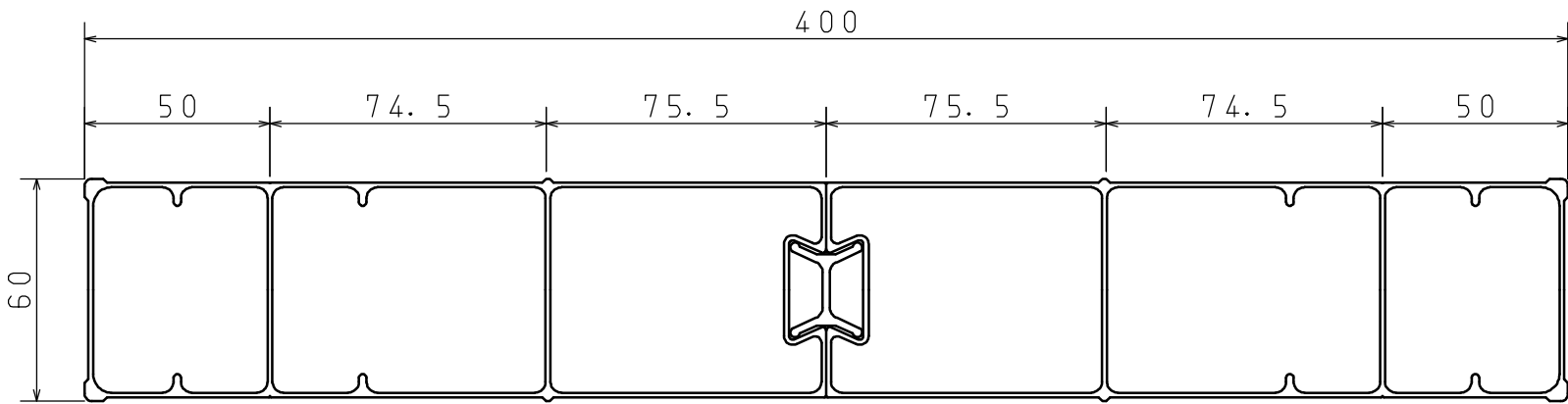
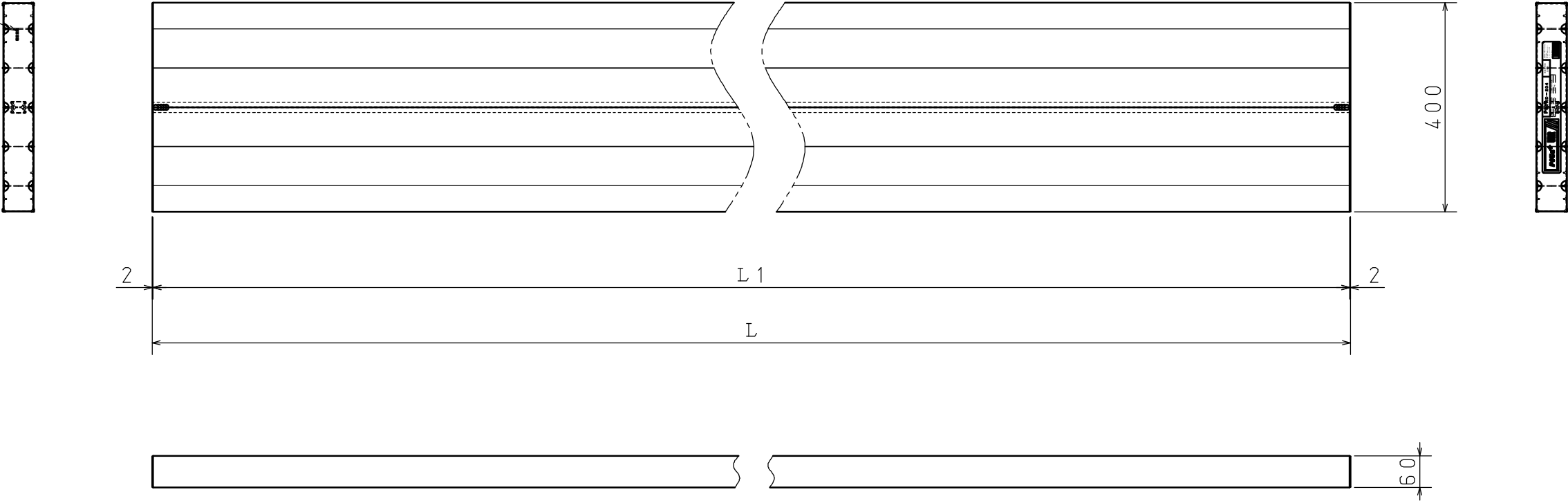


型 式	L 1	L	重 量
STHD-204	1996	2000	11. 2 k g
STHD-254	2496	2500	13. 9 k g
STHD-304	2996	3000	16. 7 k g
STHD-354	3496	3500	19. 4 k g
STHD-404	3996	4000	22. 1 k g

ロット刻印



足場板断面詳細

S = 1 : 2

備考

- ・本製品は溶接構造とする。
- ・足場板の表面にはショットブラストを施すこと。
- ・最大使用質量 200 k g

SCALE 尺 寸 1 : 10 1 : 2		DATE 日 付 2013. 04. 25	CUSTOMER NAME 姓 名 主 主
ピカ コーポレイション			TITLE 品 名 アルミニウム合金製 両面使用型足場板 STHD型
			DRAWING NO. 図面番号 83-731-02