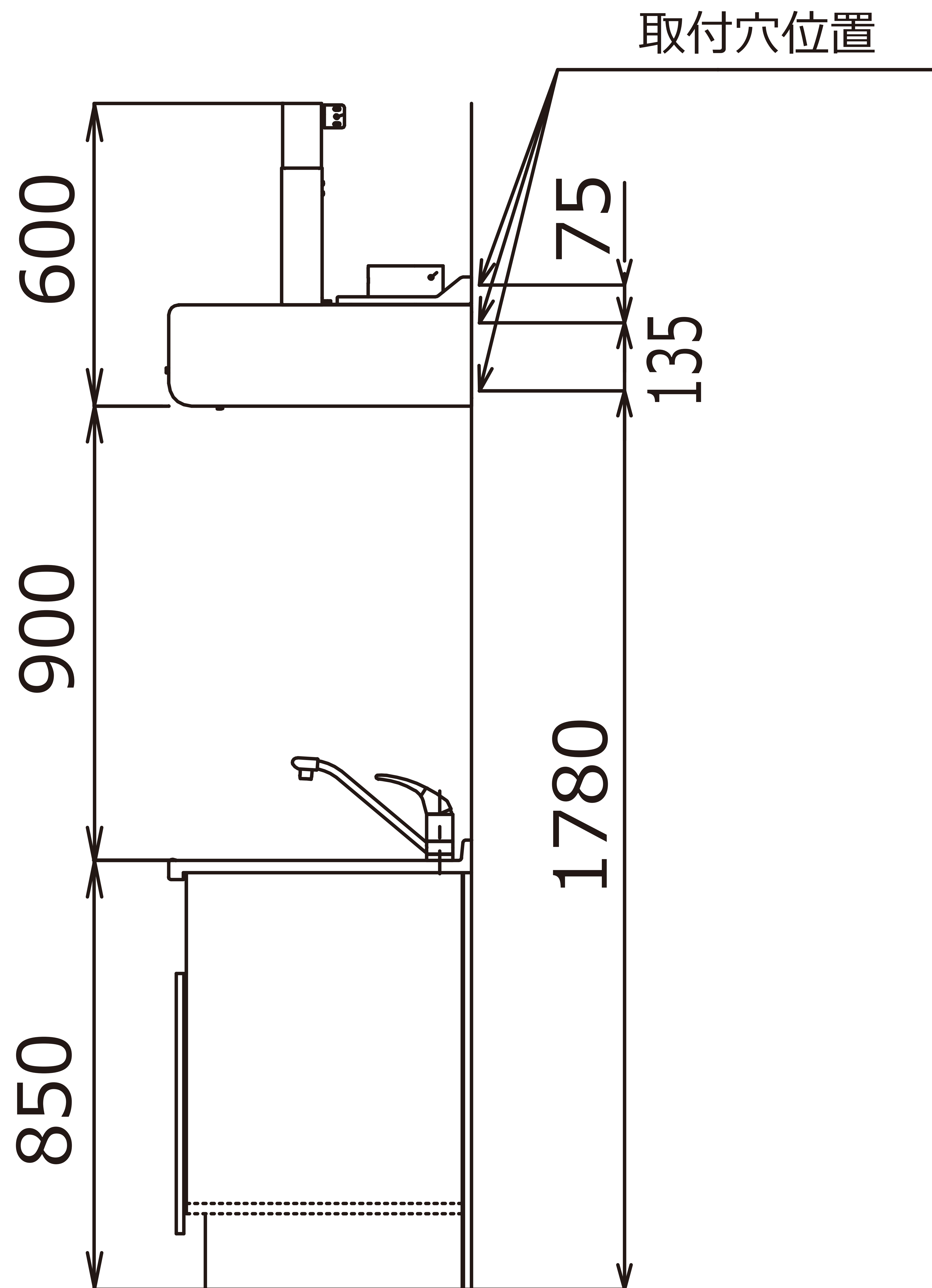


レンジフード取付位置図

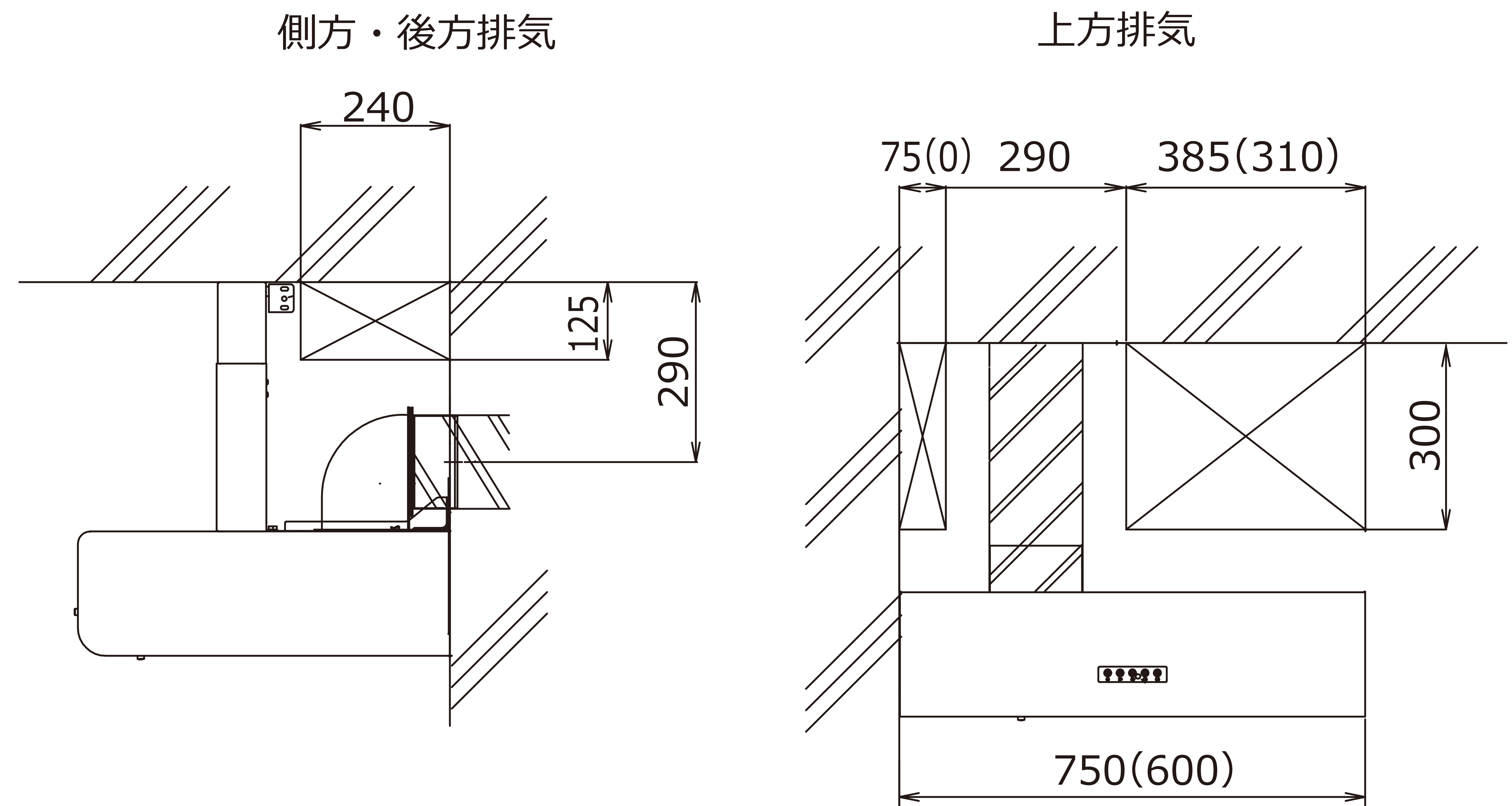
AKB



レンジフード梁対応図

AKB

- ・下図はレンジフードが天井面に接し、かつレンジフード総高さが60cmの場合の梁の最大サイズを示します。
- ・直交梁の場合、前幕板は扉面材とし、現地でカットしてください。



※()内寸法はフード幅60cmの場合。