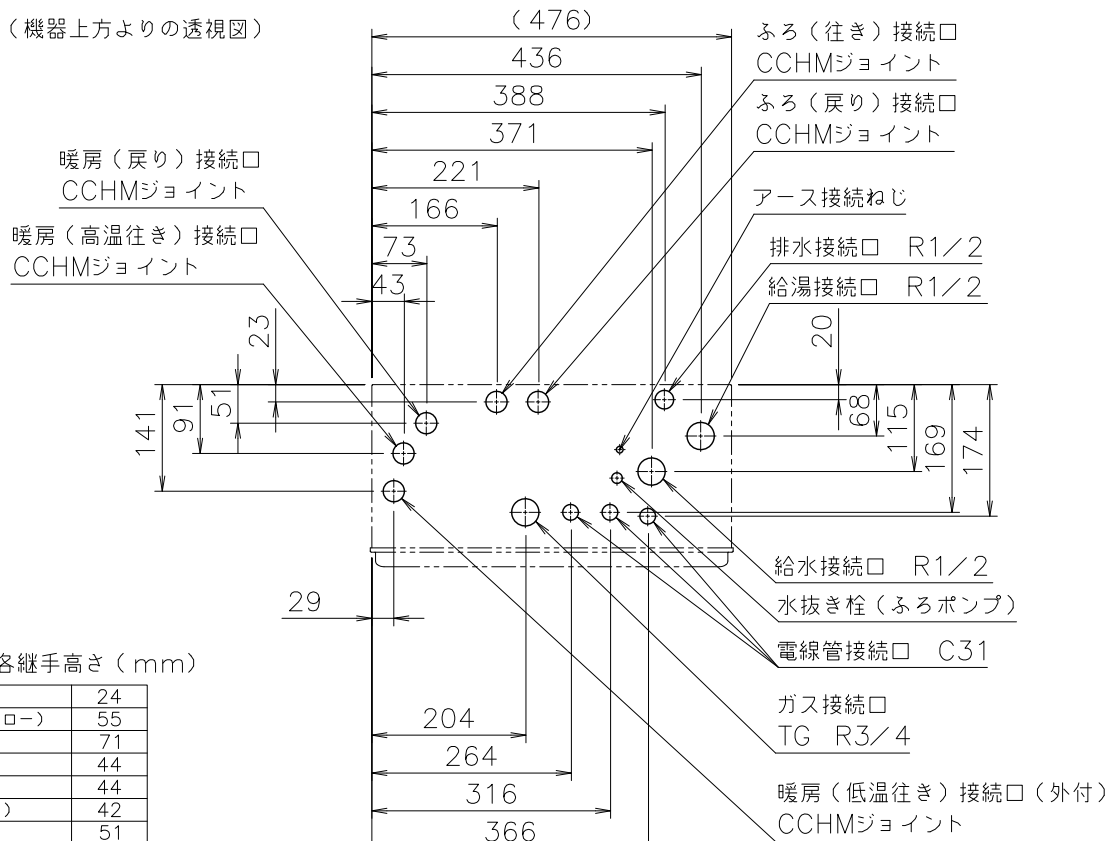


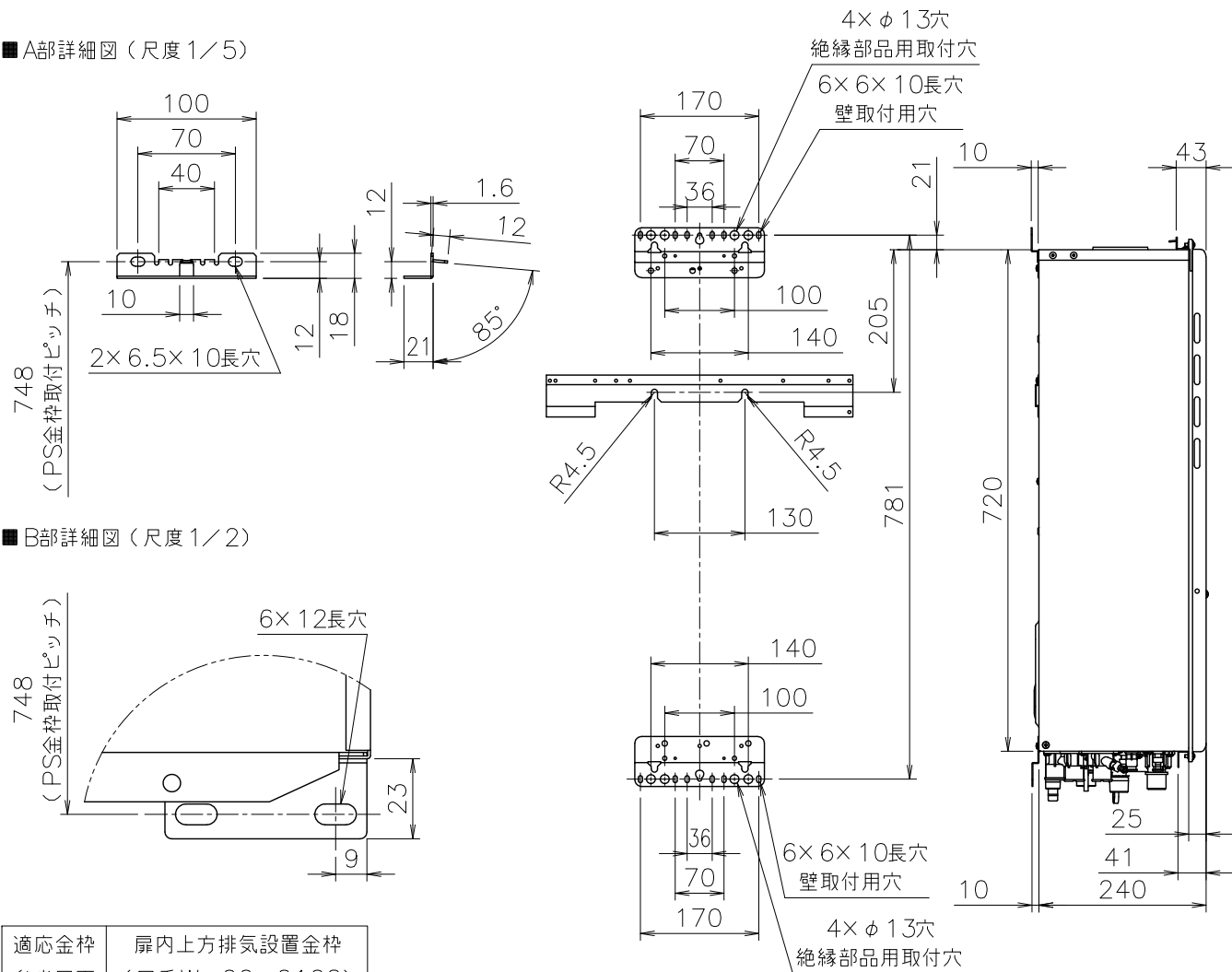
（機器上方よりの透視図）



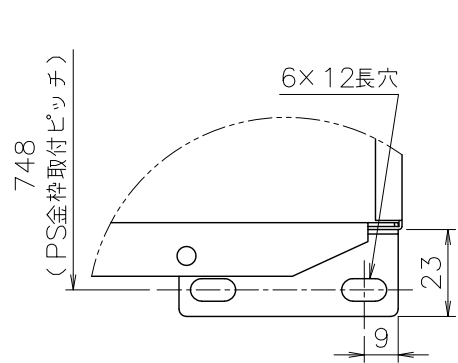
■底板よりの各継手高さ（mm）

電線管	24
排水（オーバーフロー）	55
暖房低温往き	71
暖房戻り	44
暖房高温往き	44
ふろ（往き、戻り）	42
給湯	51
給水	60
ガス	56

■A部詳細図（尺度1／5）



■B部詳細図（尺度1／2）



適応金枠	扉内上方排気設置金枠
参考図面	（図番W-00-0102）

■固定仕様と付属部品諸元

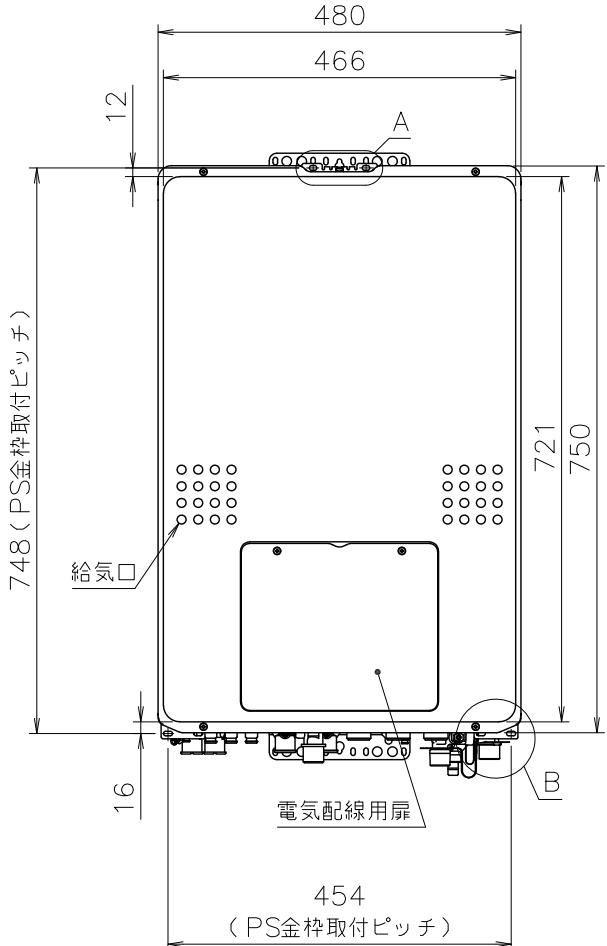
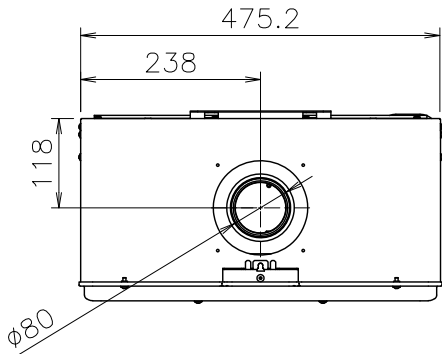
固定場所	部材仕様	設置種別	固定本数	引張耐力
木壁固定	丸木ネジ（JIS）φ4.8×38（現場手配）	壁掛け 据置（上部固定有り）	4 2	0.3kN/本以上（木下地15mm） 0.2kN/本以上（木下地12mm）
RC・ALC 壁固定	丸木ネジ（JIS）φ4.8×38（現場手配） フィッシャー・ブラグSX 6×30（現場手配）	壁掛け 据置（上部固定有り）	4 2	0.3kN/本以上 （左記の木ネジとブラグとの組合せ時）
PS固定	小ネジM5×12	PS標準 PS扉内	4	0.5kN/本以上

※本製品の設置・転倒防止の措置は、国土交通省告示第1447号「建築設備の構造耐力上安全な構造方法を定める件の一部を改訂する件」に対応しています。

■追いだき配管条件

項目	循環アダプター	MBシリーズ以外	MB2-1シリーズ
最大追いだき配管	φ12.7銅管（継手内径φ8以上）	片道15m（設定変更で25mまで可）	片道15m10曲がり 片道15m
浴槽 上下限	上限 φ12.7銅管 下限（H） φ10樹脂管	7m以内 3m以内 3m以内（設定変更で5mまで可）	片道15m
配管途中の障害物		高さ3m以内で1ヶ所	

※設定変更はリモコンでおこないますが、その方法はリモコンに付属の設定変更説明書をごらんください。
※循環アダプターMBシリーズは極性があります。
機器のふろ金具と循環アダプターの往き・戻りを間違えないように接続してください。



■仕様・能力表（JIS S 2112に基づく性能値）

項目	仕様
製品名	GTH-1654SAWD-HBL FT2822ARS9SWQ
形式	GTH-1654(S)AW-H
型式適用ガス種	12A13A
種類	設置の方式 給排気方式（押し込み） 暖房方式 開放式
点火方式	電子イグナイタによるダイレクト点火
給湯能力制御方式	FF+FB+水比例制御（水量サーボ）+Q機能
最低作動流量・水圧	2.0L/min・9.81kPa
希望所要水圧	0.1～1.0MPa
機器内給湯圧損	48kPa(16L/minの時)
外形寸法	高さ750mm×幅480mm×奥行240mm
質量（本体）	32kg（満水時：36kg）
配管 接続口径	ガス 給水・給湯 ふろ 暖房（往き・戻り） 電線管接続口 C31 電源 消費電力 信号線 E-con 本体外装 排気口 熱交換器 銅板、銅管
電気関係	電源 消費電力 信号線 E-con 本体外装 排気口 熱交換器 銅板、銅管
材質	本体外装 排気口 熱交換器 銅板、銅管
許容システム水量	銅管使用の場合：24L、樹脂管使用の場合：35L（機器内2.4L含む）
本体外装色	GQホワイト（近似色：マンセルNo.9.3YR8.4/1.0）
安全装置	立消入安全装置（フレームロッド）、残火安全装置（バイメタルスイッチ） 空だき安全装置（バイメタルスイッチ）、空だき防止装置（水流スイッチ） 停電時安全装置、過熱防止装置（温度ヒューズ）、過電流防止装置 過圧防止安全装置（スプリング式）、ファン回転検出装置 暖房ポンプ回転検出装置、ふろポンプ回転検出装置、凍結予防装置 漏電安全装置（高速型）、沸騰防止装置 逆流防止装置（逆止め弁）、誘導雷保護装置
ソーラ接続	不可<但し、スカイブレンダー-SKB-300(P)を使用する場合は可>
熱効率	給湯 83.4% 暖房 82.0%
エネルギー消費効率	（定格）83.0%
騒音値（Aレングス）	49dB（給湯+追いだき+暖房・無音室での測定値）
排気温度	260℃以下
NOx値	60ppm以下
給湯	ガス 消費量 最大 33.5kw（28,800kcal/h） 最小 5.81kw（5,000kcal/h） 能力（出力） 16号～0.4号（2.8号未満は間欠燃焼） 27.9～4.88kW（24,000～4,200kcal/h） 出湯量 水温+25℃ 16L/min 水温+40℃ 10L/min 温度調節範囲 32℃、35℃、37～48℃（1℃刻み）、50、55、60℃（17段階） ガス消費量 17.1kW（14,700kcal/h） 追いだき能力（出力） 9.88kW（8,500kcal/h） 最低作動流量 3.5L/min 温度調節範囲 33～48℃（1℃刻み16段階） ポンプ機外揚程50/60Hz共通 73kPa（流量5L/minの時） ガス消費量 17.1kW（14,700kcal/h） 能力（出力） 14.0kW（12,000kcal/h）
ふろ	暖房水設定温度 高温側 80℃ 低温側 （※2）60℃/50℃（機器側で-5℃、+5℃、+10℃に変更可）/40℃ ポンプ機外揚程 50/60Hz共通 高温側 68kPa（流量10L/minの時） 低温側 85kPa（流量10L/minの時） 高温加熱能力 3.37～14.0kW（2,900～12,000kcal/h） 低温加熱能力60℃ 3.37～14.0kW（2,900～12,000kcal/h） 低温加熱能力70℃ 3.37～8.4kW（2,900～7,200kcal/h） 給水方式 漏水検知機能付き自動補給 最大ガス消費量（同時使用時） 50.6kW（43,500kcal/h） 給水装置認証登録番号 OW2004
暖房	付属部品 取付ネジ類一式、暖房信号線コード一式、ふろ機手一式（φ10樹脂管用） ふろ機手クリップ、ヘッダー機手クリップ、PE管ヘッダークリップ 別売品 リモコンRC-G001W（各種）、RC-G001（各種）、RC-J100（各種）、床暖房リモコン（各種） RC-A001（各種）、リモコンコードM・S（各種）、3芯信号線（各種） 排気アダプタ80L・H41B・H52B（各種）、据置台D55（各種）、据置架台KD-7H 配管カバーH41・H41B・H52B（各種）、循環アダプターJX・MB（各種） 防振壁掛金具DLK・BK-1、循環アダプターJX・MB（各種） テレコンアダプターMA-3・NR-3A、EL-2-G、DVU-3F、増設電源ユニット 電力測定ユニット、スカイブレンダー-SKB-300（P）、即通ユニットQU-3 他

※1：電源コードが無い機種もあります。
※2：床暖房リモコンの仕様で設定（決定）されます。
※：ガス消費量、出湯量、給湯能力はガス種13Aの値です。ガス種により若干異なります。
※：各特性値及び付属部品、別売品は予告なく変更する事があります。
■注記
※標準塗装は（一社）日本冷凍空調工業会標準規格（JRA9002）の耐塩害仕様準拠しています。
※別売品の排気アダプター80Lまたは80Sを必ずご使用ください。
※排気延長は、1～4曲がり7m以内<排気アダプター80Lを使用する場合は、排気アダプターを除き1～3曲がり7m以内で施工します。（排気筒口径：φ80）

納入仕様図	製品名	GTH-1654SAWD-HBL FT2822ARS9SWQ				
	図名	名称寸法図				
	尺度	1/10	原紙サイズ	A3	図番	WN-22-0360
	作成	2022/8/17	調整	B	2022/9/16	株式会社ノーリツ