

MR型



- 水中モータと直結した高い効率のプロペラ形状は強力なジェット水流を生みます。
- 十分余裕のある潤滑油室内では、電極による万が一の浸水をチェックできる装置（1.5kW以上）を内蔵しています。
- 水流を広げ、攪拌効果を高めるガイドリングなし、整流効果に優れたガイドリングありなど、バリエーションが豊富です。

■用途

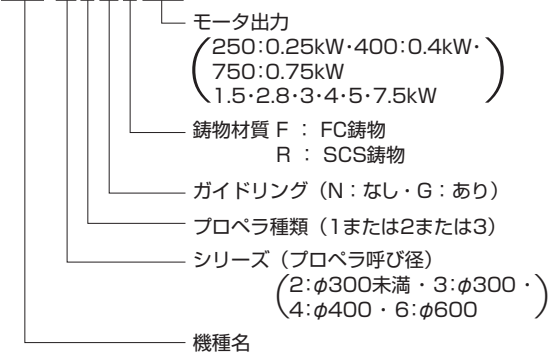
- 1.産業廃水処理、上・下水処理用。
- 2.池・河川の環境保全用。
- 3.遊戯施設の人工水流用。
- 4.混合・攪拌・溶解・混和・濃度均一化・曝気用。

型式説明 下記の型式は説明用型式例です。

【モータ4極0.75kW以下の型式】

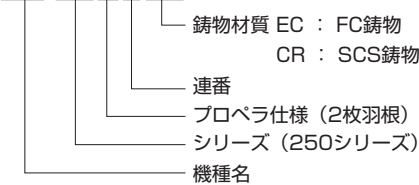
【モータ6極1.5kW以上の型式】

MR 31NF1.5



【モータ6極0.75kWの型式】

MR 2521 EC



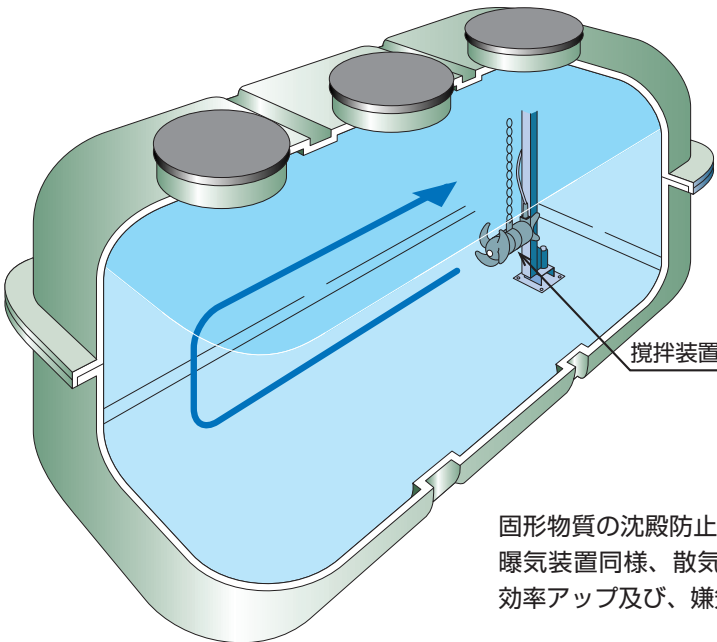
■要部標準仕様

項 目		FC鋳物タイプ	SCS鋳物タイプ	
取扱液	液 質	汚水		
	液 温	0～40℃		
ミキサー	軸 封	ダブルメカニカルシール		
	軸 受	密封玉軸受		
	プ ロ ペ ラ	FC200(4極0.75kW以下)、 SUS316L(6極0.75kW以上) SCS14(12極5.0kW以上)		
モータ	種 類 ・ 極 数	乾式水中形誘導電動機・4極、6極、8極、12極		
	耐 熱 ク ラ ス	E種(4極0.75kW以下)、F種(6極0.75kW以上)		
	相 ・ 電 圧	50Hz三相200V 60Hz三相200/220V		
	温度保護装置(内蔵)	サークルサーマル プロテクタ (0.75kW以下) ミニチュア プロテクタ (1.5kW以上)	ミニチュア プロテクタ	
	浸水検出装置(内蔵)	電極式(1.5kW以上)		
	潤 滑 油	タービン油VG32		
	材 質	フ レ ー ム	FC150 (4極0.75kW以下) SUS316L (6極0.75kW以上) FC250 (8極3.0kW以上) (12極5.0kW以上)	SUS316L (2.8kW以下) SCS14 (3.0kW以上)
		主 軸	SUS420J2(接液部) (4極0.75kW以下) SUS316(接液部) (6極0.75kW) SUS316 (1.5kW以上)	SUS316
ケ ー ブ ル		VCT(0.75kW以下)、2PNCT(1.5kW以上)		

■特殊仕様

モータ変更	異電圧50Hz三相400V 60Hz三相400/440V
その他	●ケーブル仕様変更 ●塗装仕様変更 ●立会試験

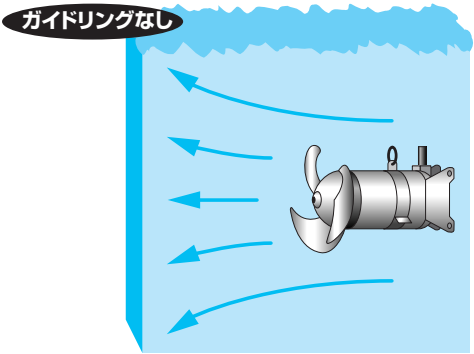
●上記以外の特殊仕様につきましては最寄りの営業店迄お問い合わせください。



攪拌装置（水中ミキサー）

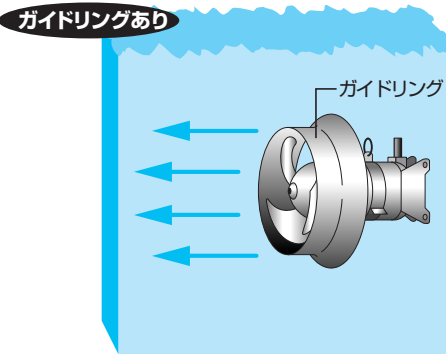
固形物質の沈殿防止等の水質の均一化をはじめ、曝気装置同様、散気装置併用による好気曝気の効率アップ及び、嫌気攪拌に威力を発揮します。

工場生産型浄化槽における  
設置イメージ図



ガイドリングなし

水流を広げ、攪拌効果を高める。



ガイドリングあり

整流効果に優れる。

MR型

50Hz 標準仕様（ガイドリングなし）

型 式	モータ 出力 kW	極 数 P	電 流 A	プロペラ 回転数 min <sup>-1</sup>	流 量 m <sup>3</sup> /min		清水攪拌 時出力 kW	反力 N	質量 ※ {重量} kg	プロペラ 呼び径 mm	キャブタイヤケーブル			
											材質	心数×断面積 mm <sup>2</sup>	仕上外径 mm	長さ m
MR21NF250	0.25	4	2.2	1420	2.0		0.12	50	24	155	VCT	4×1.25	11.1	6
MR21NF400	0.4	4	2.3	1420	2.8		0.17	80	24	185	VCT	4×1.25	11.1	6
MR21NF750	0.75	4	4.2	1410	3.6		0.35	130	24	190	VCT	4×1.25	11.1	6
MR2521EC/CR	0.75	6	4.5	942	5.0		0.62	170	28	270	VCT	4×1.25	11.1	10
MR31NF/NR1.5	1.5	6	7.8	910	7.5		1.0	195	36	300	2PNCT	7×2	15.8	10
MR32NF/NR1.5	1.5	6	7.8	910	7.8		1.1	210	36	300	2PNCT	7×2	15.8	10
MR33NF/NR1.5	1.5	6	7.8	910	9.8		1.2	295	36	300	2PNCT	7×2	15.8	10
MR31NF/NR2.8	2.8	6	14.9	915	10.9		2.1	395	46	300	2PNCT	7{4×3.5 3×2	17.3	10
MR32NF/NR2.8	2.8	6	14.9	915	11.8		2.3	420	46	300	2PNCT	7{4×3.5 3×2	17.3	10
MR33NF/NR2.8	2.8	6	14.9	915	13.0		2.5	500	46	300	2PNCT	7{4×3.5 3×2	17.3	10
MR41NF/NR3.0	3.0	8	20.0	730	11.6		2.5	330	112/122	400	2PNCT	7{4×3.5 3×2	17.3	10
MR42NF/NR3.0	3.0	8	20.0	730	13.0		2.6	465	112/122	400	2PNCT	7{4×3.5 3×2	17.3	10
MR43NF/NR3.0	3.0	8	20.0	730	15.0		2.7	570	112/122	400	2PNCT	7{4×3.5 3×2	17.3	10
MR41NF/NR4.0	4.0	8	22.4	710	17.4		3.4	610	112/122	400	2PNCT	7{4×3.5 3×2	17.3	10
MR42NF/NR4.0	4.0	8	22.4	710	19.0		3.6	660	112/122	400	2PNCT	7{4×3.5 3×2	17.3	10
MR61NF/NR5.0	5.0	12	32.0	483	27.0		3.7	900	144/150	600	2PNCT	7{4×5.5 3×2	20.7	10
MR62NF/NR5.0	5.0	12	32.0	483	32.0		4.1	1200	144/150	600	2PNCT	7{4×5.5 3×2	20.7	10
MR63NF/NR5.0	5.0	12	32.0	483	38.0		4.7	1500	144/150	600	2PNCT	7{4×5.5 3×2	20.7	10
MR61NF/NR7.5	7.5	12	44.3	483	32.0		5.6	1200	164/170	600	2PNCT	7{4×8 3×2	23.2	10
MR62NF/NR7.5	7.5	12	44.3	483	38.0		6.1	1500	164/170	600	2PNCT	7{4×8 3×2	23.2	10
MR63NF/NR7.5	7.5	12	44.3	483	42.0		6.7	1800	164/170	600	2PNCT	7{4×8 3×2	23.2	10

- 表示質量は、ケーブルを除く製品単体の質量です。
- ※MR400・600シリーズの質量は「NFタイプ/NRタイプ」で記載しています。  
NFタイプはFC鋳物、NRタイプはSCS鋳物となります。

標準付属品

- キャブタイヤケーブル…………… 1 本

特別付属品

- 昇降装置 TOMR 型

MR型

■60Hz 標準仕様（ガイドリングなし）

型 式	モータ 出力 kW	極 数 P	電 流 A	プロペラ 回転数 min <sup>-1</sup>	流 量 m <sup>3</sup> /min		清水攪拌 時出力 kW	反力 N	質量 <sup>※</sup> {重量} kg	プロペラ 呼び径 mm	キャブタイヤケーブル			
											材質	心数×断面積 mm <sup>2</sup>	仕上外径 mm	長さ m
MR21NF250	0.25	4	1.8	1700	1.4		0.08	40	24	145	VCT	4×1.25	11.1	6
MR21NF400	0.4	4	2.1	1700	1.8		0.13	60	24	155	VCT	4×1.25	11.1	6
MR21NF750	0.75	4	3.8	1690	3.2		0.28	110	24	185	VCT	4×1.25	11.1	6
MR2521EC/CR	0.75	6	4.2	1126	4.4		0.68	160	28	240	VCT	4×1.25	11.1	10
MR31NF/NR1.5	1.5	6	7.3	1085	9.3		1.2	260	36	300	2PNCT	7×2	15.8	10
MR32NF/NR1.5	1.5	6	7.3	1085	9.6		1.3	285	36	300	2PNCT	7×2	15.8	10
MR31NF/NR2.8	2.8	6	13.6	1090	11.9		2.1	430	46	300	2PNCT	7{4×3.5 3×2	17.3	10
MR32NF/NR2.8	2.8	6	13.6	1090	13.1		2.5	535	46	300	2PNCT	7{4×3.5 3×2	17.3	10
MR41NF/NR3.0	3.0	8	17.4	870	14.1		2.5	485	112/122	400	2PNCT	7{4×3.5 3×2	17.3	10
MR42NF/NR3.0	3.0	8	17.4	870	16.4		2.8	665	112/122	400	2PNCT	7{4×3.5 3×2	17.3	10
MR41NF/NR4.0	4.0	8	20.0	840	18.6		3.8	795	112/122	400	2PNCT	7{4×3.5 3×2	17.3	10
MR61NF/NR5.0	5.0	12	26.3	578	25.0		3.7	800	144/150	600	2PNCT	7{4×5.5 3×2	20.7	10
MR62NF/NR5.0	5.0	12	26.3	578	32.0		4.6	1300	144/150	600	2PNCT	7{4×5.5 3×2	20.7	10
MR61NF/NR7.5	7.5	12	37.9	577	32.0		5.4	1300	164/170	600	2PNCT	7{4×8 3×2	23.2	10
MR62NF/NR7.5	7.5	12	37.9	577	40.0		6.4	1700	164/170	600	2PNCT	7{4×8 3×2	23.2	10

- 表示質量は、ケーブルを除く製品単体の質量です。
- ※MR400・600シリーズの質量は「NFタイプ/NRタイプ」で記載しています。  
NFタイプはFC鋳物、NRタイプはSCS鋳物となります。

■標準付属品

- キャブタイヤケーブル……………1本

■特別付属品

- 昇降装置TOMR型

MR型

50Hz 標準仕様（ガイドリングあり）

型 式	モータ 出力 kW	極 数 P	電 流 A	プロペラ 回転数 min <sup>-1</sup>	流 量 m <sup>3</sup> /min		清水攪拌 時出力 kW	反力 N	質量 ※ {重量} kg	プロペラ 呼び径 mm	キャブタイヤケーブル			
											材質	心数×断面積 mm <sup>2</sup>	仕上外径 mm	長さ m
MR31GF/GR1.5	1.5	6	7.8	910	7.3		0.9	185	46	300	2PNCT	7×2	15.8	10
MR32GF/GR1.5	1.5	6	7.8	910	7.7		1.0	200	46	300	2PNCT	7×2	15.8	10
MR33GF/GR1.5	1.5	6	7.8	910	9.6		1.2	285	46	300	2PNCT	7×2	15.8	10
MR31GF/GR2.8	2.8	6	14.9	915	10.7		2.1	385	56	300	2PNCT	7{4×3.5 3×2	17.3	10
MR32GF/GR2.8	2.8	6	14.9	915	11.5		2.2	410	56	300	2PNCT	7{4×3.5 3×2	17.3	10
MR33GF/GR2.8	2.8	6	14.9	915	12.7		2.4	490	56	300	2PNCT	7{4×3.5 3×2	17.3	10
MR41GF/GR3.0	3.0	8	20.0	730	11.3		2.4	235	125/135	400	2PNCT	7{4×3.5 3×2	17.3	10
MR42GF/GR3.0	3.0	8	20.0	730	12.6		2.5	375	125/135	400	2PNCT	7{4×3.5 3×2	17.3	10
MR43GF/GR3.0	3.0	8	20.0	730	14.4		2.6	435	125/135	400	2PNCT	7{4×3.5 3×2	17.3	10
MR41GF/GR4.0	4.0	8	22.4	710	16.6		3.2	475	125/135	400	2PNCT	7{4×3.5 3×2	17.3	10
MR42GF/GR4.0	4.0	8	22.4	710	18.1		3.3	540	125/135	400	2PNCT	7{4×3.5 3×2	17.3	10
MR61GF/GR5.0	5.0	12	32.0	483	27.0		3.8	900	154/160	600	2PNCT	7{4×5.5 3×2	20.7	10
MR62GF/GR5.0	5.0	12	32.0	483	32.0		4.1	1200	154/160	600	2PNCT	7{4×5.5 3×2	20.7	10
MR63GF/GR5.0	5.0	12	32.0	483	38.0		4.7	1500	154/160	600	2PNCT	7{4×5.5 3×2	20.7	10
MR61GF/GR7.5	7.5	12	44.3	483	32.0		5.5	1200	174/180	600	2PNCT	7{4×8 3×2	23.2	10
MR62GF/GR7.5	7.5	12	44.3	483	38.0		6	1500	174/180	600	2PNCT	7{4×8 3×2	23.2	10
MR63GF/GR7.5	7.5	12	44.3	483	42.0		6.4	1800	174/180	600	2PNCT	7{4×8 3×2	23.2	10

- 表示質量は、ケーブルを除く製品単体の質量です。
- ※MR400・600シリーズの質量は「GFタイプ/GRタイプ」で記載しています。  
GFタイプはFC鋳物、GRタイプはSCS鋳物となります。

標準付属品

- キャブタイヤケーブル…………… 1 本

特別付属品

- 昇降装置 TOMR 型

MR型

■60Hz 標準仕様（ガイドリングあり）

型 式	モータ 出力 kW	極 数 P	電 流 A	プロペラ 回転数 min <sup>-1</sup>	流 量 m <sup>3</sup> /min		清水攪拌 時出力 kW	反力 N	質量 ※ {重量} kg	プロペラ 呼び径 mm	キャブタイヤケーブル			
											材質	心数×断面積 mm <sup>2</sup>	仕上外径 mm	長さ m
MR31GF/GR1.5	1.5	6	7.3	1085	9.0		1.1	245	46	300	2PNCT	7×2	15.8	10
MR32GF/GR1.5	1.5	6	7.3	1085	9.4		1.2	275	46	300	2PNCT	7×2	15.8	10
MR31GF/GR2.8	2.8	6	13.6	1090	11.5		2.0	420	56	300	2PNCT	7{4×3.5 3×2	17.3	10
MR32GF/GR2.8	2.8	6	13.6	1090	12.6		2.3	525	56	300	2PNCT	7{4×3.5 3×2	17.3	10
MR41GF/GR3.0	3.0	8	17.4	870	13.4		2.4	345	125/135	400	2PNCT	7{4×3.5 3×2	17.3	10
MR42GF/GR3.0	3.0	8	17.4	870	15.6		2.7	530	125/135	400	2PNCT	7{4×3.5 3×2	17.3	10
MR41GF/GR4.0	4.0	8	20.0	840	17.7		3.4	630	125/135	400	2PNCT	7{4×3.5 3×2	17.3	10
MR61GF/GR5.0	5.0	12	26.3	578	25.0		3.6	800	154/160	600	2PNCT	7{4×5.5 3×2	20.7	10
MR62GF/GR5.0	5.0	12	26.3	578	32.0		4.5	1300	154/160	600	2PNCT	7{4×5.5 3×2	20.7	10
MR61GF/GR7.5	7.5	12	37.9	578	32.0		5.4	1300	174/180	600	2PNCT	7{4×8 3×2	23.2	10
MR62GF/GR7.5	7.5	12	37.9	578	40.0		6.4	1700	174/180	600	2PNCT	7{4×8 3×2	23.2	10

- 表示質量は、ケーブルを除く製品単体の質量です。
- ※MR400・600シリーズの質量は「GFタイプ/GRタイプ」で記載しています。  
GFタイプはFC 鋳物、GRタイプはSCS 鋳物となります。

■標準付属品

- キャブタイヤケーブル…………… 1 本

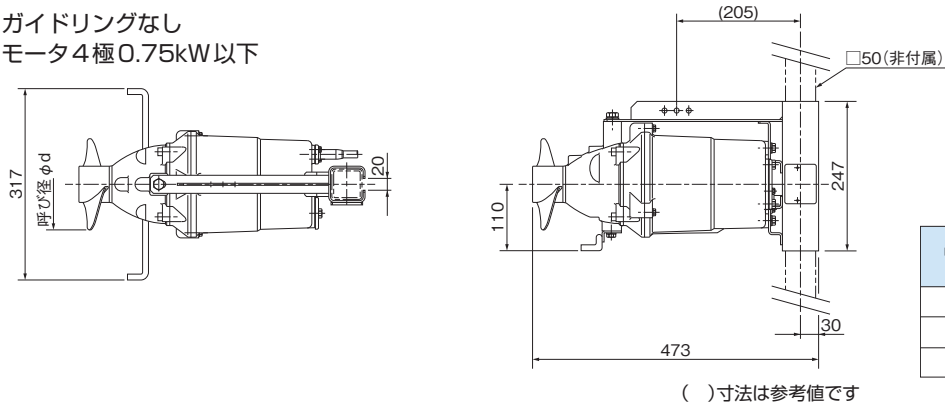
■特別付属品

- 昇降装置 TOMR 型

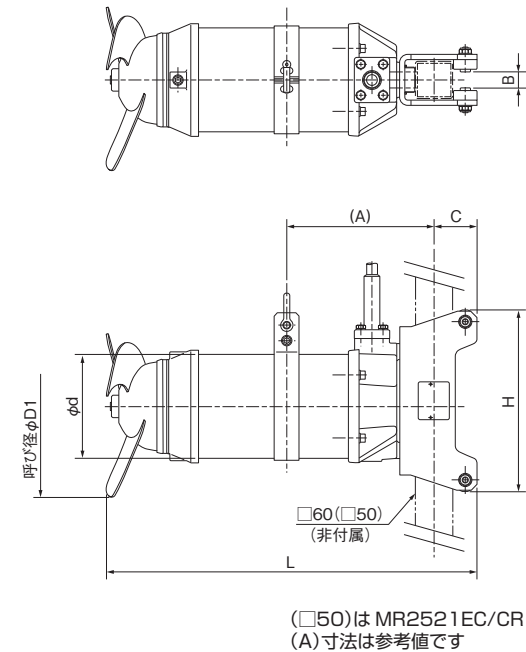
MR型

■外形寸法図（例） 単位：mm

ガイドリングなし  
モータ4極0.75kW以下



ガイドリングなし  
モータ6極0.75kW以上



50Hz 寸法表

型 式	D1	d	L	H	A	B	C
MR2521EC/CR	270	165	470	258	177	21	67
MR31NF/NR1.5	300	168	556	294	210	26	70
MR32NF/NR1.5	300	168	557	294	210	26	70
MR33NF/NR1.5	300	168	560	294	210	26	70
MR31NF/NR2.8	300	168	600	294	240	26	70
MR32NF/NR2.8	300	168	608	294	240	26	70
MR33NF/NR2.8	300	168	608	294	240	26	70
MR41NF/NR3.0	400	—	668	300	285	26	70
MR42NF/NR3.0	400	—	668	300	285	26	70
MR43NF/NR3.0	400	—	668	300	285	26	70
MR41NF/NR4.0	400	—	682	300	285	26	70
MR42NF/NR4.0	400	—	686	300	285	26	70
MR61NF/NR5.0	600	—	795	380	300	45	98
MR62NF/NR5.0	600	—	800	380	300	45	98
MR63NF/NR5.0	600	—	805	380	300	45	98
MR61NF/NR7.5	600	—	800	380	290	45	98
MR62NF/NR7.5	600	—	805	380	290	45	98
MR63NF/NR7.5	600	—	815	380	290	45	98

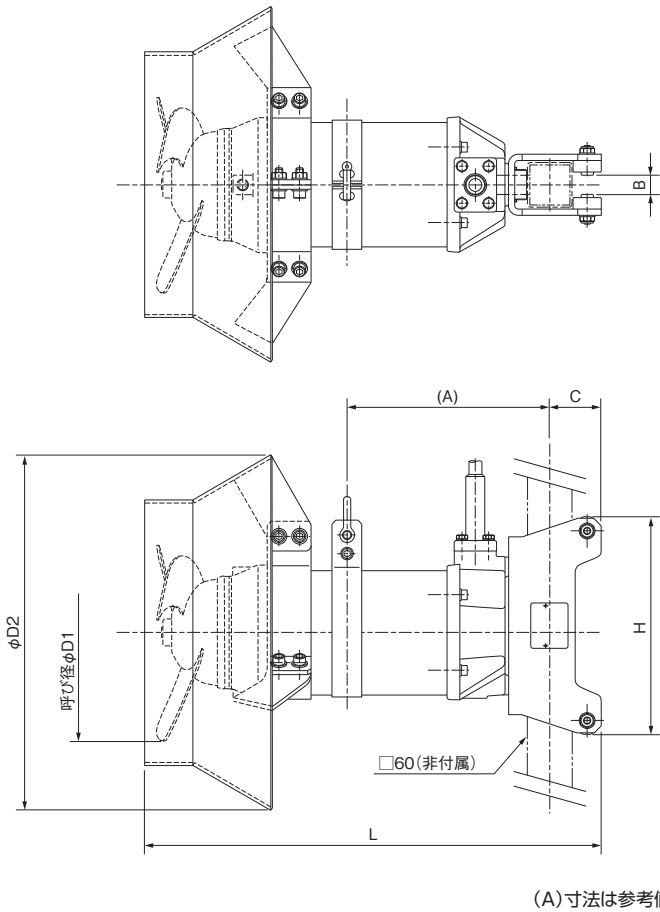
60Hz 寸法表

型 式	D1	d	L	H	A	B	C
MR2521EC/CR	240	165	470	258	177	21	67
MR31NF/NR1.5	300	168	556	294	210	26	70
MR32NF/NR1.5	300	168	557	294	210	26	70
MR31NF/NR2.8	300	168	600	294	240	26	70
MR32NF/NR2.8	300	168	600	294	240	26	70
MR41NF/NR3.0	400	—	668	300	285	26	70
MR42NF/NR3.0	400	—	668	300	285	26	70
MR41NF/NR4.0	400	—	668	300	285	26	70
MR61NF/NR5.0	600	—	790	380	300	45	98
MR62NF/NR5.0	600	—	795	380	300	45	98
MR61NF/NR7.5	600	—	795	380	290	45	98
MR62NF/NR7.5	600	—	800	380	290	45	98

- L 寸法は全長を意味し、必ずしもプロペラまでの長さではありません。プロペラ固定金具までの長さの場合もあります。
- 昇降装置 TOMR 型（特別付属品）仕様については、最寄りの営業店までお問い合わせください。

■外形寸法図（例） 単位：mm

ガイドリングあり  
モータ出力 1.5kW 以上



50Hz 寸法表

型 式	D1	D2	L	H	A※	B	C
MR31GF/GR1.5	300	479	576	294	255	26	70
MR32GF/GR1.5	300	479	576	294	255	26	70
MR33GF/GR1.5	300	479	576	294	255	26	70
MR31GF/GR2.8	300	479	616	294	275	26	70
MR32GF/GR2.8	300	479	616	294	275	26	70
MR33GF/GR2.8	300	479	616	294	275	26	70
MR41GF/GR3.0	400	572	691	300	300	26	70
MR42GF/GR3.0	400	572	691	300	300	26	70
MR43GF/GR3.0	400	572	691	300	300	26	70
MR41GF/GR4.0	400	572	691	300	300	26	70
MR42GF/GR4.0	400	572	691	300	300	26	70
MR61GF/GR5.0	600	780	825	380	325	45	98
MR62GF/GR5.0	600	780	825	380	325	45	98
MR63GF/GR5.0	600	780	825	380	325	45	98
MR61GF/GR7.5	600	780	825	380	325/315	45	98
MR62GF/GR7.5	600	780	825	380	325/315	45	98
MR63GF/GR7.5	600	780	825	380	325/315	45	98

60Hz 寸法表

型 式	D1	D2	L	H	A※	B	C
MR31GF/GR1.5	300	479	576	294	255	26	70
MR32GF/GR1.5	300	479	576	294	255	26	70
MR31GF/GR2.8	300	479	616	294	275	26	70
MR32GF/GR2.8	300	479	616	294	275	26	70
MR41GF/GR3.0	400	572	691	300	300	26	70
MR42GF/GR3.0	400	572	691	300	300	26	70
MR41GF/GR4.0	400	572	691	300	300	26	70
MR61GF/GR5.0	600	780	825	380	325	45	98
MR62GF/GR5.0	600	780	825	380	325	45	98
MR61GF/GR7.5	600	780	825	380	325/315	45	98
MR62GF/GR7.5	600	780	825	380	325/315	45	98

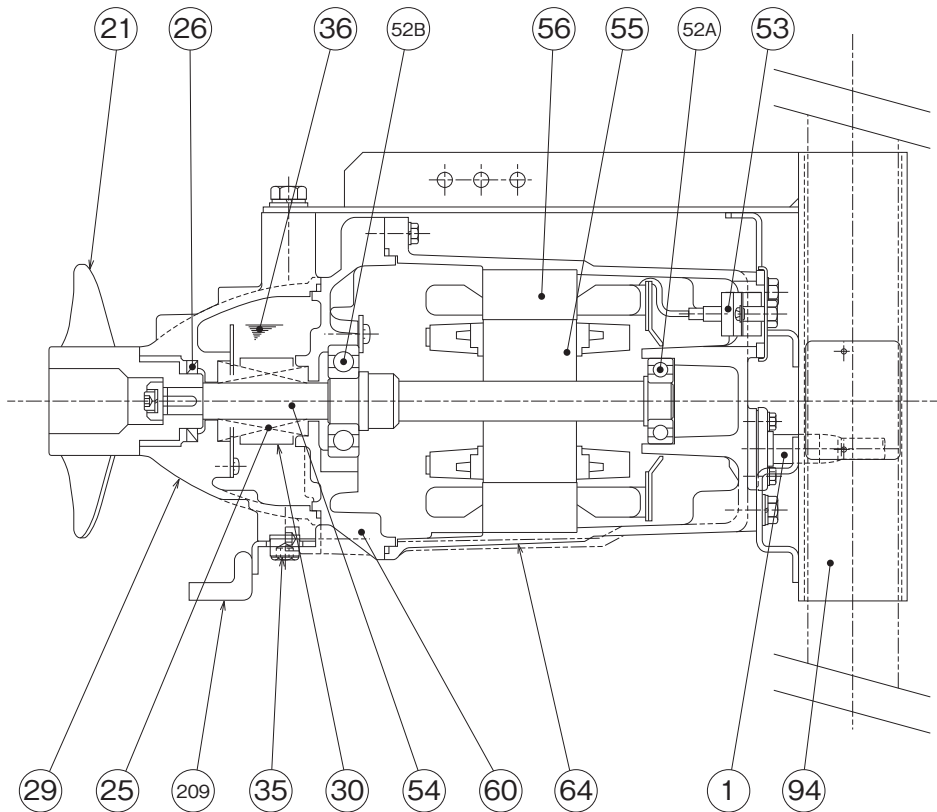
- 昇降装置 TOMR 型（特別付属品）仕様については、最寄りの営業店までお問い合わせください。
- ※ MR600 シリーズの A 寸法は、「GF タイプ / GR タイプ」で記載しています。GF タイプは FC 鋳物、GR タイプは SCS 鋳物となります。



MR型

■構造断面図（例）

4極0.75kW以下

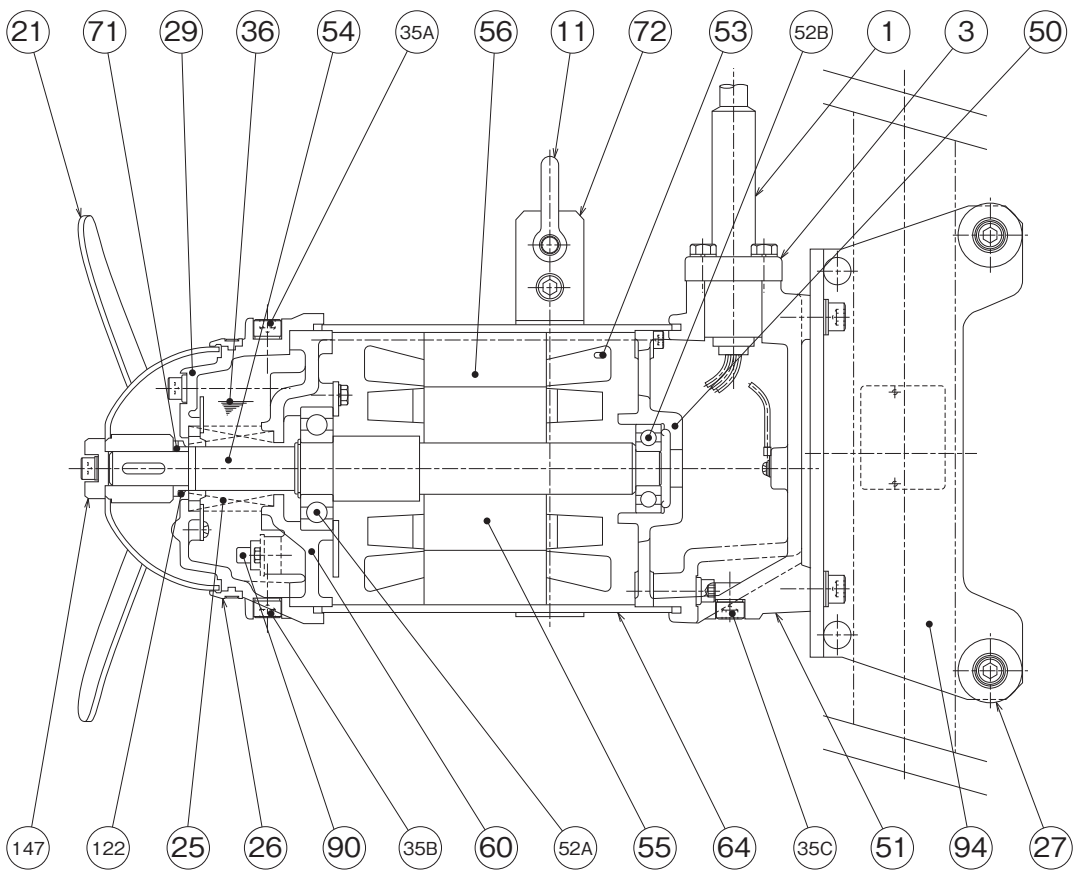


品名・材質表

品番	品名	材質	品番	品名	材質	品番	品名	材質
1	キャブタイヤケーブル	VCT	35	注油プラグ	SUS304	55	回転子	
21	プロペラ	FC200	36	潤滑油	タービン油	56	固定子	
25	メカニカルシール		52A	軸受		60	ベアリングハウジング	FC200
26	オイルシール		52B	軸受		64	モータフレーム	FC150
29	オイルケーシング	FC200	53	モータ保護装置		94	ガイドブラケット	SUS304
30	オイルリング	SPCC	54	主軸	SUS420J2(接液部)	209	プロテクトカバー	SUS304

■構造断面図（例）

MR300シリーズ  
NF（FC 鋳物）/NR（SCS 鋳物）



品名・材質表

品番	品名	材質	品番	品名	材質	品番	品名	材質
1	キャブタイヤケーブル	2PNCT	35C	点検プラグ	SUS316	60	ベアリングハウジング	FC250
3	グランド	FC250/SCS14	36	潤滑油	タービン油	64	モータフレーム	SUS316L
11	シャックル	SUS316	50	モータブラケット	FC250	71	軸スリーブ	SUS316
21	プロペラ	SUS316L	51	ヘッドカバー	FC250/SCS14	72	つり金具	SUS316
25	メカニカルシール		52A	軸受		90	浸水検出電極	
26	ダストシールリング	NBR	52B	軸受		94	ガイドブラケット	SUS316
27	ローラ	樹脂	53	モータ保護装置		122	Vリング	NBR
29	オイルケーシング	FC250/SCS14	54	主軸	SUS316	147	プロペラ固定金具	SUS316
35A	注油プラグ	SUS316	55	回転子				
35B	排油プラグ	SUS316	56	固定子				