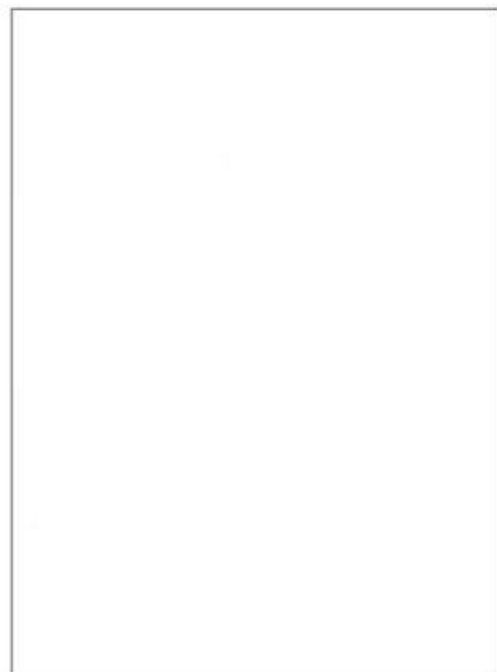


標準

N8324

■ ホワイト

遮光1級(C)



標準

N8325

■ パールグレー

遮光1級(C)

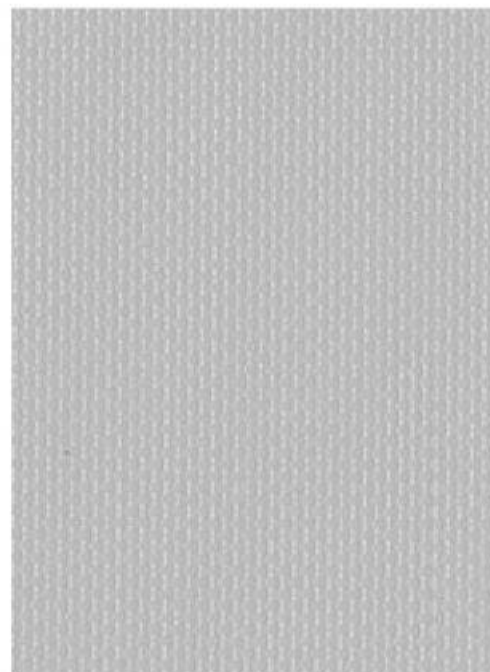


標準

N8326

■ オイスターグレー

遮光1級(B)

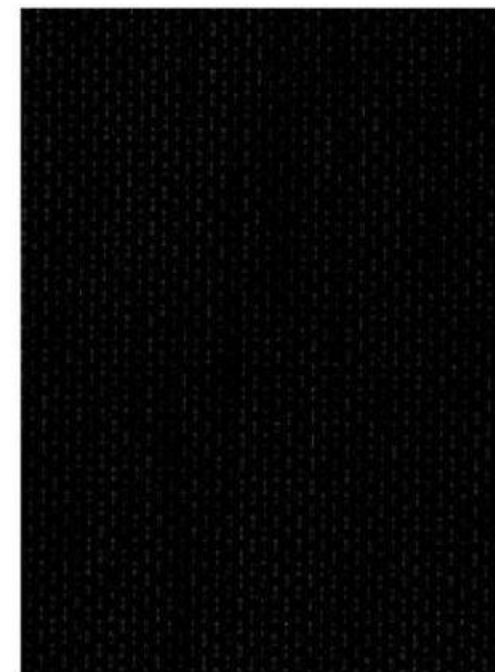


標準

N8327

■ ブラック

遮光1級(A++)



標準

N8328

■ アイボリー

遮光1級(C)

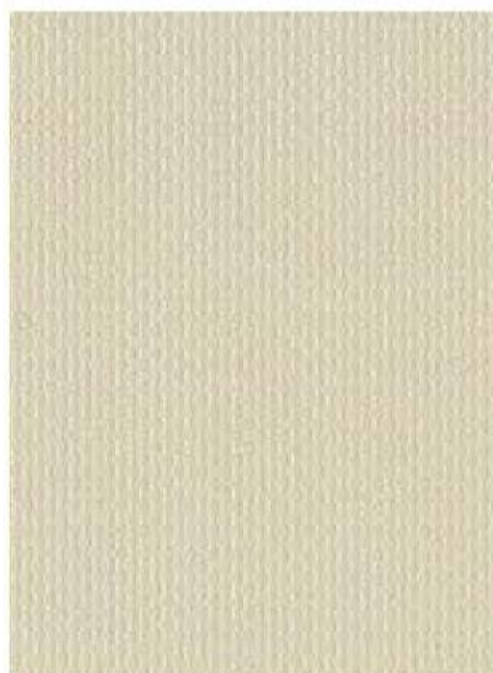


標準

N8329

■ ベージュ

遮光1級(B)



標準

N8330

■ ダークブラウン

遮光1級(A++)



# 生地透過度スケール

このスケールは、ロールスクリーン「ソフィー」生地の透け感を4つのランクに分類し、透け感を確認できるようにしたものです。サンプル帳には、生地ごとに表示してありますので、ご購入の際の目安としてお使いください。

※ご注意：使用環境や生地の色により、透け感が異なりますのでご注意ください。生地サンプルを確認することをおすすめします。部屋の光源や使用状況によって、室内が画像以上に見えやすくなる生地もあります。また、同じ生地でもカラーの濃い方が、より透けて見えますのでご注意ください。プライバシーをより大切にしたい場合は、遮光生地をおすすめします。

## DAY TIME

昼間、外から明かりの点いていない室内を見た場合



## NIGHT TIME

夜間、外から明かりの点いている室内を見た場合



シースルー N8280 シースルー

透け感が良く、レースカーテンのように陽差しを取り入れたり、二重使いで使用するもの。

ミディアム N8006 ミディアム

室内の様子、外の風景のシルエットがぼんやりと映るもの。

シークレット 濃色 N8003 シークレット

透けにくく、室内のプライバシーを守るもの。  
※室内の照明により、シルエットが映る場合があります。

淡色 N8007 シークレット

遮光  N8193 遮光2級

遮光性が高く、直射日光を遮ることができるもの。

遮光1級 遮光2級 遮光3級

99.99%以上 99.99%未満 99.80%未満

99.80%以上 99.40%以上

※遮光1級は5段階に分類し表記しております。詳しくは別冊ガイドブックをご参照ください。