

# スーパークリスタル ルーコペイント

◇SUPER◇

CRYSTAL Roof Paint

## 厳しい環境から屋根を守る

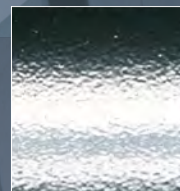
長期間、屋根の耐久性と美しさを保つには、塗料の力が欠かせません。

「スーパークリスタルーフペイント」は、どんな厳しい自然環境にも負けない強靱な塗膜を生み出すとともに、最新技術による高い初期光沢とその維持性に優れています。

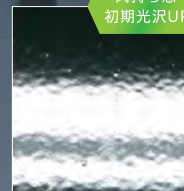
### technology #01

## 「ハイグロスレジン」で優れた超光沢を実現

耐候性に優れたシリコン系ハイグロスレジンを増量。肉もち感や初期光沢性がアップしています。また、「ハイフローレオロジーコントロール」の採用により、『平滑な肌』を作り、『美しく輝かしいツヤ』を持続させることで、『雪滑り性』も向上しています。



従来品

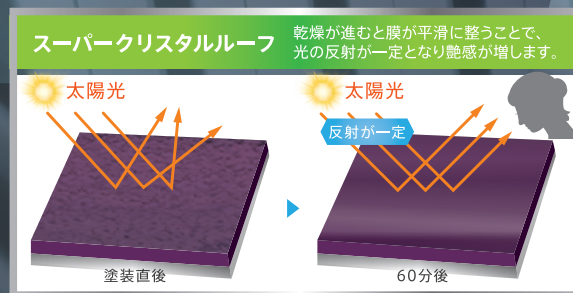
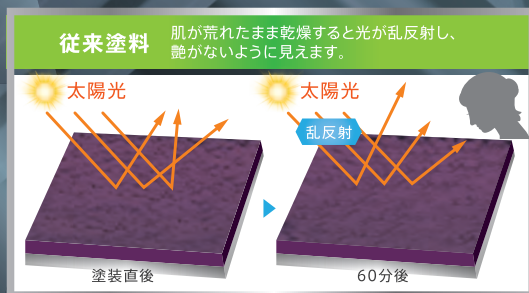


スーパークリスタル  
ルーフペイント

肉もち感・  
初期光沢UP!

### ●ハイフローレオロジーコントロール●

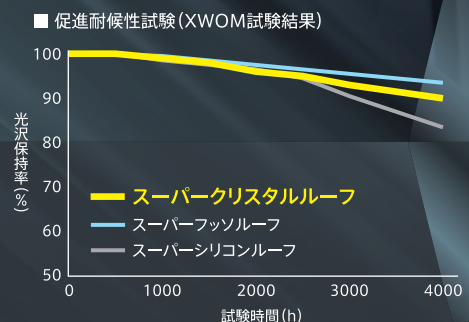
塗料の粘度を特殊技術を用いコントロールし塗膜表面の平滑性を最適化します。乾燥後は、しっとりした美しいツヤを生み出します。



### technology #02

## 超光沢を長期間に渡り持続

高性能シリコン樹脂をリッチに使用することで耐久性のベースを上げ、さらに塗膜の劣化の原因である紫外線を無害化するUVコントロール技術により、長期にわたり超光沢が持続します。



technology #03

## 厳しい自然条件でも、 塗膜のワレ、ハガレを防ぐ

塗膜がハガれて金属がむき出しになるとサビが発生してしまい、屋根自体の強度に悪影響を及ぼします。  
『スーパークリスタルーフ』は強靱かつ柔軟性のある塗料で、塗膜のワレやハガレを防ぎ、屋根を護ります。

technology #04

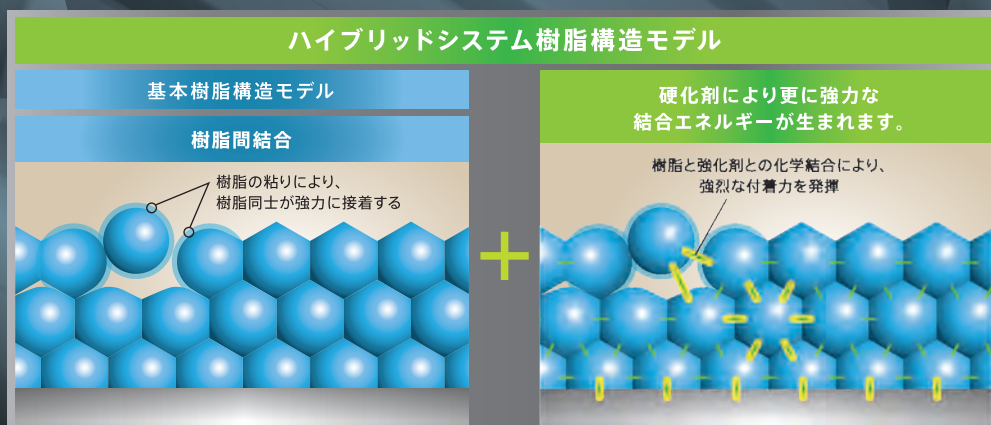
## 結露による 初期光沢低下を防ぐ速乾性

速乾性の塗料のため、朝晩の寒暖差が激しい日の塗装中に起きやすい、結露によってツヤが失われることを防ぎます。

technology #05

## 1液2液兼用 ハイブリッド塗料

施工管理がしやすく品質が一定の1液、更なる光沢や付着力の塗膜性能向上を求める場合は2液、  
場面や目的に応じて使い分けが可能なハイブリッド塗料です。



色見本 color sample



ブラック



ジェットブラック



モルトブラウン



新ブラウン



コーヒーブラウン



ロイヤルレッド



カーボングレー



シルバー



モスグリーン



シャイングリーン



ナスコン



ナイスブルー

※この色見本は紙に塗装していますので実際の仕上がりとは多少異なります。 ※全色3分つやまで艶調整できます(シルバーを除く)。 ※掲載色以外にも調色対応可能です。  
※見本機の有効期限は2027年1月です。

# SUPER CRYSTAL Roof Paint

荷姿: 14kg



## 標準塗装仕様

### 下地処理要項

高圧水洗、3種ケレン程度の処理を行い、劣化した旧塗膜・さび・ゴミ・汚れなどを入念に除去し、乾燥した清浄な面とする。

### 下塗の選定要領

下地の状況	下塗
ガルバリウム鋼板 (旧塗膜焼付塗装の場合)	エポマリンGX、スーパーザウルスII、アレスダイナミックプライマー
ガルバリウム鋼板 (旧塗膜なし)	エポマリンGX (※止むを得ず塗装しなければならない場合に用いますが、付着性能は完全ではありません)
フッソ鋼板 (旧塗膜あり)	エポマリンGX、スーパーザウルスII
塩ビ被覆鋼板 (旧塗膜あり)	エポマリンGX、エスコNB
通常のトタン	エポマリンGX、エスコラストフリーザー、スーパーザウルスII、ザウルスEXII、1液エスコマイルド、アレスダイナミックプライマー、アレスダイナミック1液プライマー

上塗りの施工要領		塗布量 (kg/m <sup>2</sup> /回)	希釈材 (%)	塗装間隔
上塗1	<b>スーパークリスタルルーフペイント</b>	刷毛・ローラー 0.11~0.14	塗料用シンナーA 5~15*	2時間以上 7日以内
上塗2	<b>スーパークリスタルルーフペイント</b>			—
スーパールーフハイブリッド硬化剤を使用する場合は、 <b>主剤1缶(14kg)に対して、硬化剤を2本使用</b> ※スーパールーフハイブリッド硬化剤を使用時の希釈率は、 <b>刷毛・ローラー0~10%、スプレー5~15%</b> としてください。				

### 施工上の注意事項

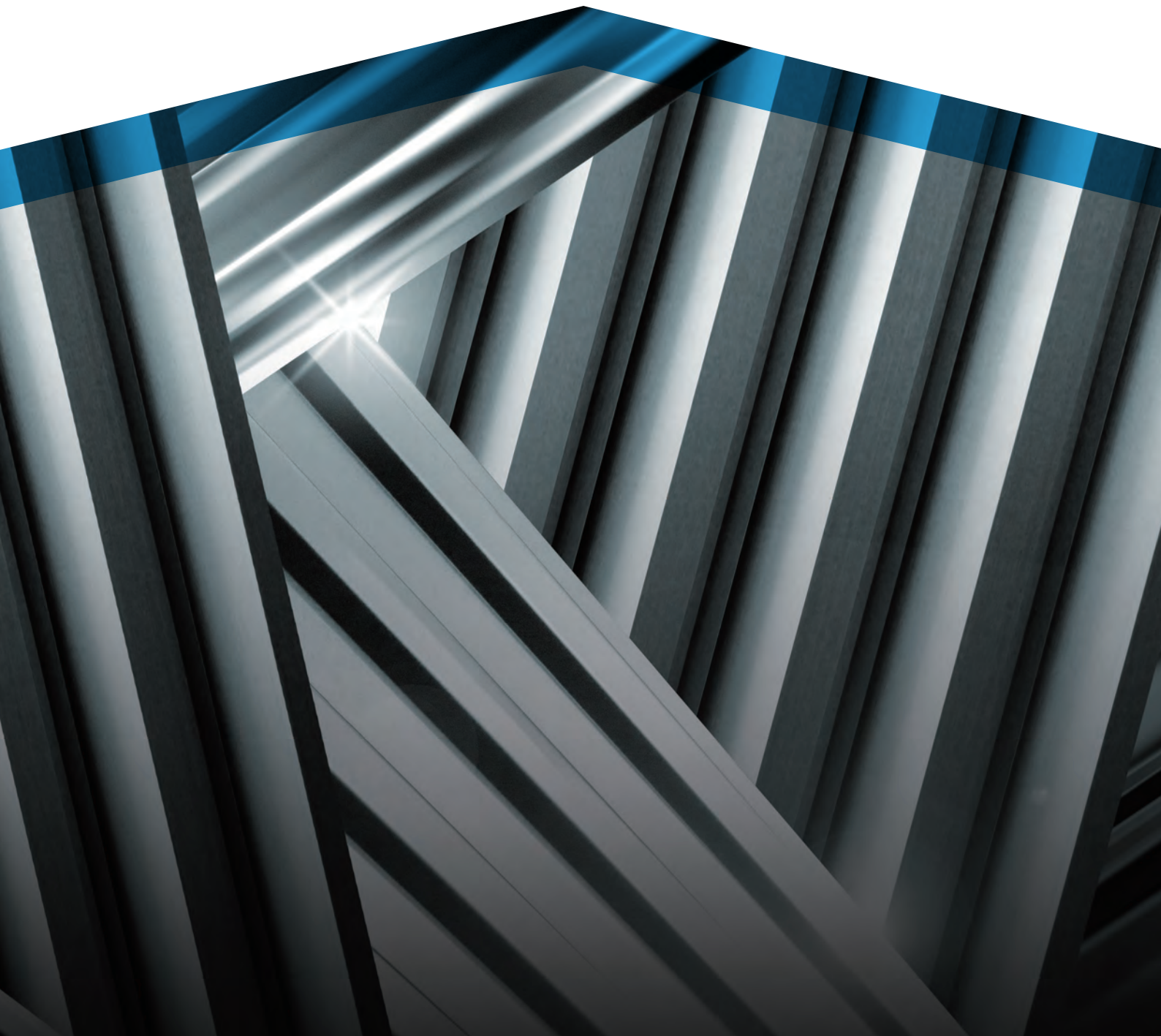
- ①沈降している場合がありますので、使用前に十分攪拌してください。
- ②錆が発生している箇所はワイヤーブラシ・サンドペーパー等で完全に除去してください。
- ③ほこり・油・樹液等は、塗装前に溶剤拭き・水洗い(温水)等で充分に除去し、乾燥した清浄な面にしてください。特にトタンの折り曲げ部分はほこり・砂等がたまり易いので入念な清掃を行ってください。
- ④剥がれかかっている旧塗膜は入念に除去してください。
- ⑤低温・多湿時に塗装し、未乾燥状態で夜露などにあたるとうきりけを起こすことがあります。
- ⑥他の塗料との混合は避けてください。
- ⑦希釈は必ず塗料用シンナーAで行ってください。
- ⑧使用した塗装用具の洗浄にはラッカーシンナーをご使用ください。
- ⑨品質が保持する塗膜性能を十分に発揮させるために、所定の塗り回数と膜厚確保による施工を行ってください。
- ⑩過希釈による施工は、剥離・仕上がり不良・色分け等の原因となりますので所定の希釈率を厳守してください。
- ⑪有機溶剤を使用しているため、施工・保管には充分に配慮してください。
- ⑫積雪の荷重を最も受けやすい軒先の部分、瓦棒の凸部、はげ部にはこすり付けるように増し塗りを行ってください。
- ⑬エアレスによる塗装の場合は、塗装ミストによる汚染防止のために十分な養生を行ってください。
- ⑭気温の高い日や被塗物温度が高い場合は「スーパールーフヒートアウト」をご使用ください。
- ⑮つや消しトタン屋根を塗り替える場合には、素材に対する上塗り塗料の吸い込みを抑えるため、ザウルスEXII又はスーパーザウルスII、1液エスコマイルドを下塗りとしてご使用ください。
- ⑯トタン裏地露出部はザウルスEXII又はスーパーザウルスII、1液エスコマイルドで補修塗りを行い、所定の塗装仕様で塗装してください。
- ⑰スノーダフトのような勾配の殆ど無い屋根の塗り替えは、高い耐水性能を要求されるため必ず下塗り1回、上塗り2回で塗装を行ってください。
- ⑱秋期のような昼と夜の温度差が激しい時期は、結露による剥離現象が起り易いため、時間を考慮して塗装を行ってください。(結露・夜露による剥離現象が予測される場合は、「スーパールーフアルファ添加剤」を推奨いたします。)
- ⑲フッ素鋼板の塗り替えは、テスト施工で付着性を確認してから施工してください。

### ご使用上の注意事項

下記の注意事項を守ってください。詳細な内容については安全データシート(SDS)をご参照ください。

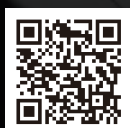
<p>取り扱い作業中・乾燥中ともに換気のよい場所で使用し、粉じん・ヒューム・ガス・ミスト・蒸気・スプレーを吸入しないこと。必要な保護具(帽子・保護メガネ・マスク・手袋等)を着用し、身体に付着しないようにすること。</p> <p>吸入に関する危険有害性情報の表示がある場合、有機ガス用防毒マスク、又は、送気マスクを着用すること。又、取り扱い作業場所には局所排気装置を設けること。</p> <p>皮膚接触に関する危険有害性情報の表示がある場合、頭巾・えり巻きタオル・長袖の作業着・前掛けを着用すること。</p> <p>予防火策</p> <p>火気を避けること。静電気放電に対する予防処置を講ずること。</p> <p>火災が発生しない工具・防爆型の電気機器・換気装置・照明機器等を使用すること。</p> <p>裸火又は高温の白熱体に噴霧しないこと。</p> <p>本来の目的以外に使用しないこと。</p> <p>指定材料以外のものとは混合(多液品の混合・希釈等)しないこと。</p> <p>缶の取っ手を持って振ったり、取っ手をロープやフックで吊り下げたりしないこと。</p> <p>取り扱い後は、洗顔、手洗い、うがい、及び、鼻孔洗浄を十分行うこと。</p> <p>使用済みの容器は、火気、溶接、加熱を避けること。</p> <p>本品の付いた布類や本品のかす等は水に浸して処分すること。</p>	<p>る場合は、医師の診察を受けること。</p> <p>吸入した場合：空気の清浄な場所で安静にし、必要に応じて医師の診察を受けること。</p> <p>飲み込んだ場合：直ちに医師に連絡すること。無理に吐かせないこと。</p> <p>漏出時や飛散した場合は、砂、布類(ウエス)等で吸い取り、拭き取ること。</p> <p>火災時には、炭酸ガス、泡、又は、粉末消火器を用いること。</p> <p>保管</p> <p>指定容器を使用し、完全にふたをして湿気のない場所に保管すること。直射日光、雨ざらしを避け、貯蔵条件に基づき保管すること。子供の手の届かない場所に保管すること。又、関連法規に基づき適正に管理すること。</p> <p>廃棄</p> <p>本品の付いた布類や本品のかす、及び、使用済み容器を廃棄するときは、関連法規を厳守の上、産業廃棄物として処分すること。(排水路、河川、下水、及び、土壌等の環境を汚染する場所へ廃棄しないこと。)</p> <p>施工後の安全</p> <p>本製品は揮発性の化学物質を含んでいますので、塗装直後の引渡しの場合は、施主様に対して安全性に十分に注意を払うように指導してください。</p> <p>例えば、不特定多数の方が利用される施設などの場合は、立看板などでペンキ塗り立てである旨を表示し、化学物質過敏症ならびにアレルギー体質の方が接することのないようにしてください。</p>
<p>目に入った場合：直ちに、多量の水で洗うとともに医師の診察を受けること。</p> <p>皮膚に付着した場合：直ちに拭き取り、石けん水で洗い落とし、痛みや外傷等がある場合は、医師の診察を受けること。</p>	

SUPER  
CRYSTAL Roof Paint



関西ペイント販売株式会社

関西ペイントホームページ  
www.kansai.co.jp



お近くの営業所は  
こちらから!

各種カタログご覧になれます。

※本カタログの内容については、予告なく変更することがありますのであらかじめご諒承ください。

(24年01月05日PNA) カタログNo.848  
頒布価格 1,500円(税込)