

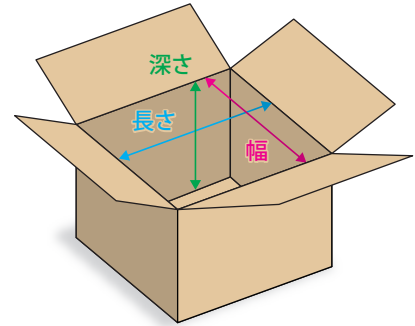
● サイズ表記について

ダンボール箱のサイズ表記には以下の3種類が存在します。
特にサイズオーダー品をご注文される場合は、下記サイズの違いにご注意ください。

ないすん

【内寸】

ダンボール箱の内側の端から端までの距離を表します。

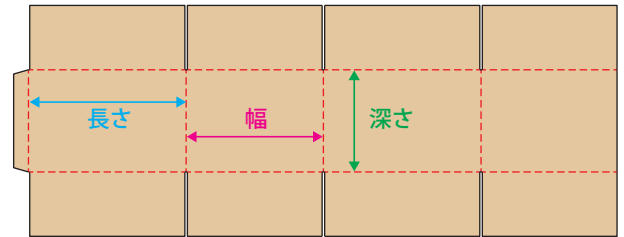


がいすん けいすん

【外寸／罫寸】

ダンボール箱を広げた状態での折り目（罫線）から折り目までの距離を表します。

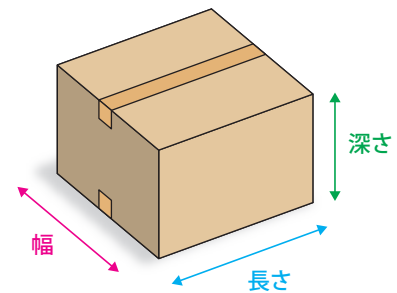
※外寸もしくは罫寸のどちらかで表します。



がいけいすん

【外形寸】

組み立てたダンボール箱を外側からメジャーで測った数値を表します。
60 サイズ、80 サイズなどの宅配サイズはこちらの外形寸に相当します。
紙の厚み加わるため、外寸（罫寸）より多少大きくなります。



● サイズの目安について

内寸 300×300×300mm を指定した場合の紙厚ごとの外寸／罫寸、外形寸の目安は下記の通りです。

単位：mm

材質	辺	内寸	加算値	外寸／罫寸	加算値	外形寸
B フルート (3mm 厚)	長さ	300	内寸 +4	304	内寸 +6	306
	幅	300	内寸 +4	304	内寸 +6	306
	高さ	300	内寸 +6	306	内寸 +12	312
A フルート (5mm 厚)	長さ	300	内寸 +6	306	内寸 +10	310
	幅	300	内寸 +6	306	内寸 +10	310
	高さ	300	内寸 +10	310	内寸 +20	320
W フルート (8mm 厚)	長さ	300	内寸 +10	310	内寸 +16	316
	幅	300	内寸 +10	310	内寸 +16	316
	高さ	300	内寸 +18	318	内寸 +32	332

※数値は目安です。環境や使用時の天候などにより、最大で ± 約 5mm の誤差が生じる場合があります。
※サイズオーダー品をご注文される場合は、上記サイズの違いや誤差を考慮したうえでご注文ください。