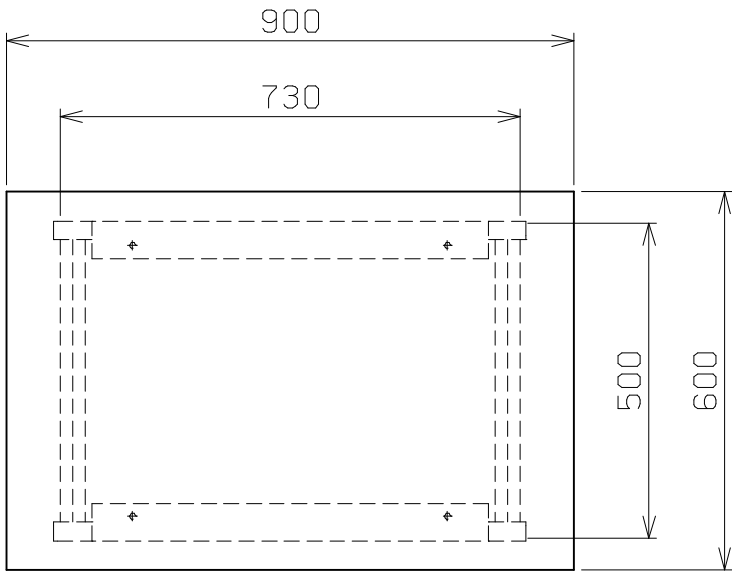


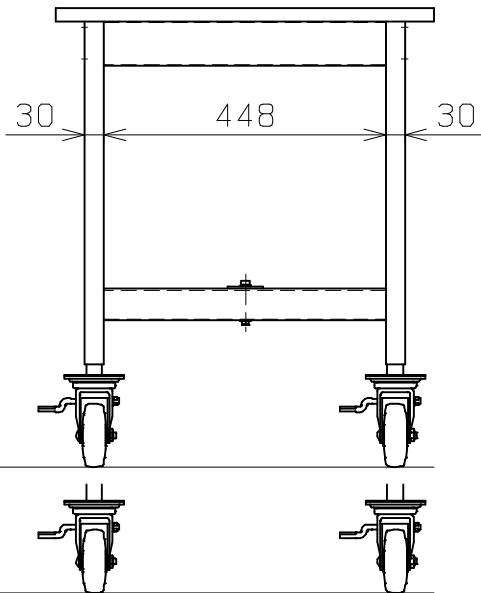
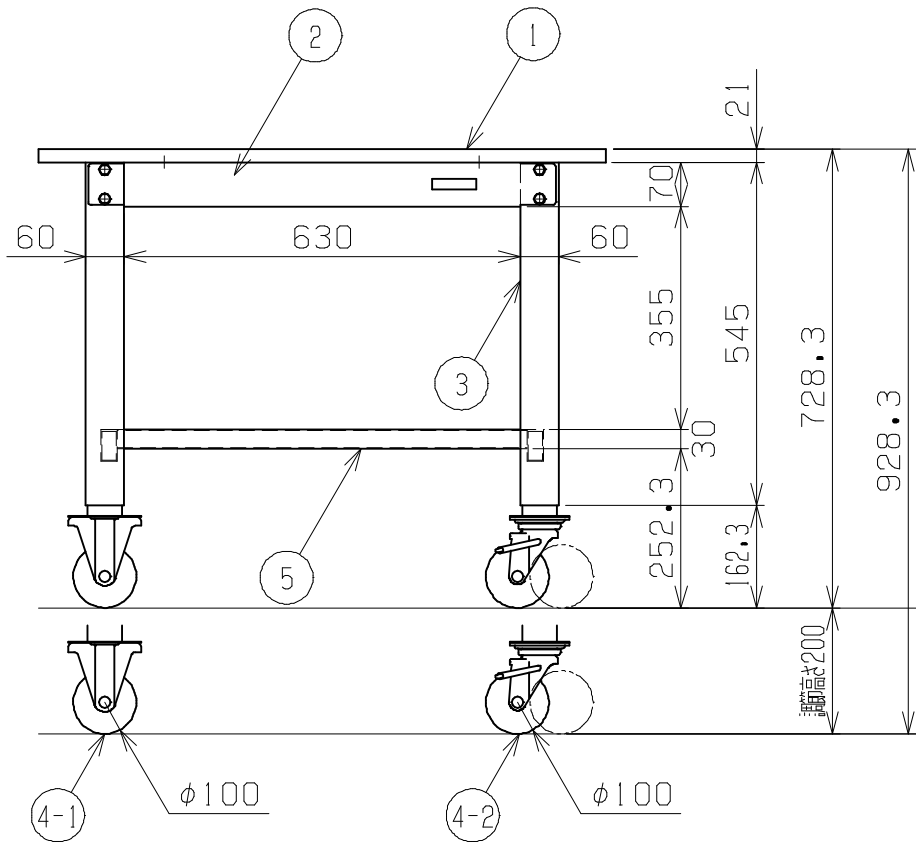


符号	日 付	変 更 内 容
△		
△		
△		



天板・塗装色と品番の関係

天 板	塗 装 色	品 番
アイボリーポリエステル天板	サカエホワイトアイボリー	TKK6-096PCI



均等耐荷重 200kg

5	カンヌキ	1	SPCC-SD	1.2t
4-2	自在キャスター	2	φ100 ゴム車	ダブルストッパー付
4-1	固定キャスター	2	φ100 ゴム車	
3	脚フレーム	2		スライド機構付
2	天受フレーム	2	SPCC-SD	1.2t
1	天板	1	品番ニヨリ異なる(上記参照)	
品 番	部 品 名	1台分数量	材 質	備 考
作成	H24.9.18	3角法	名 称	重量セルワーク作業台 移動式
承認	設計	製図		TKK6タイプ 自在2固定2
		上田		W900×D600×H725~925
		1:12		外観図
株式会社 サカエ			図 番	葉 番