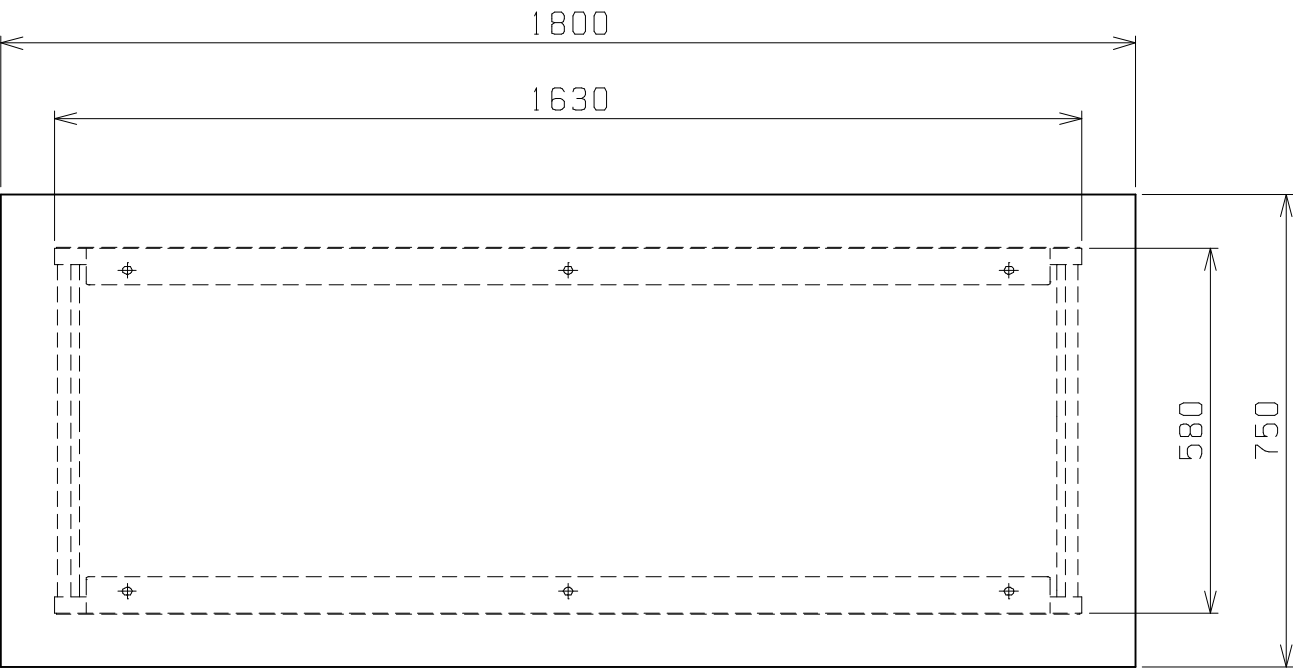


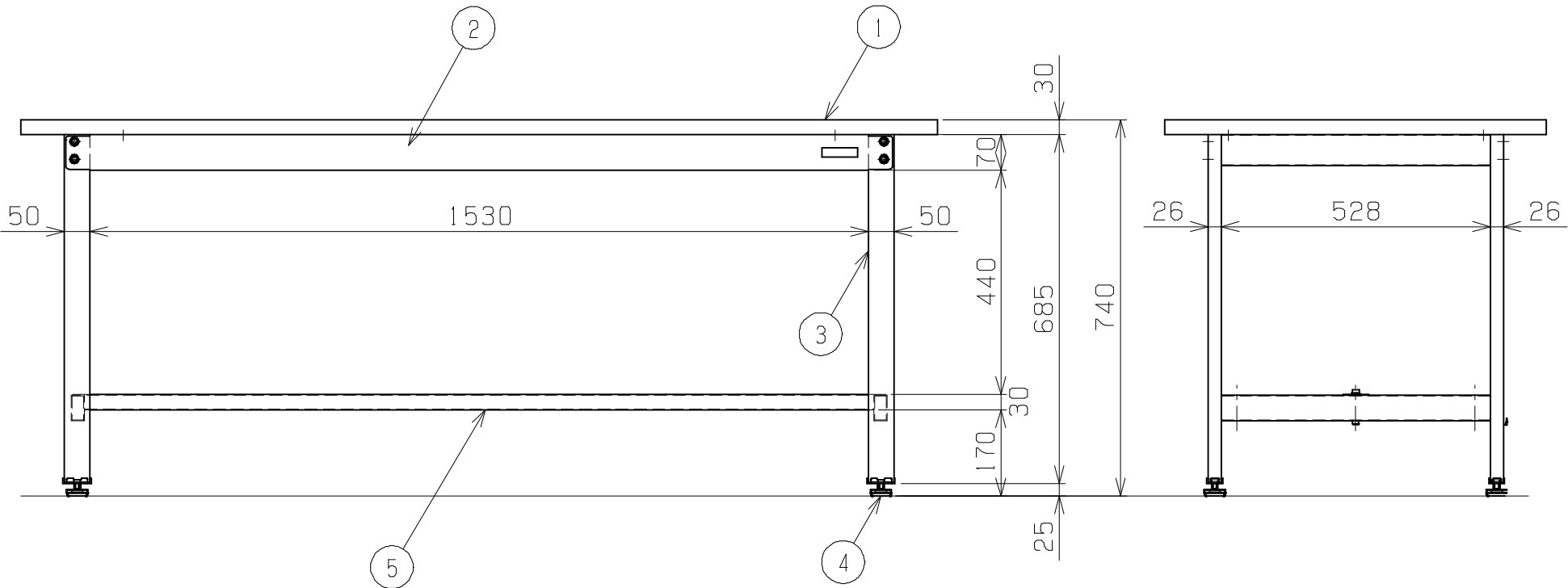


符号	日 付	変 更 内 容
△		
△		
△		




天板・塗装色と品番の関係

天 板	本体塗装色	品 番
スチールカブセ天板 (アイボリー)	サカエホワイトアイボリー	KS-187HCI
ステンレスカブセ天板 (SUS430)	サカエグリーン	KS-187HCSU4
	サカエホワイトアイボリー	KS-187HCSU4I



均等耐荷重 350kg  
カンヌキは前後234ミリピッチで移動可能

5	カンヌキ	1	SPCC-SD	1.2t	
4	アジャスター	4	ABS・ユニクロメッキ	M12XP1.75	
3	脚フレーム	2			
2	天受フレーム	2	SPCC-SD	1.2t	
1	天板	1	品番ニヨリ異なる(上記参照)		
品番	部 品 名		1台分 数 量	材 質	備 考
作成	H29.1.23		3角法	名 称	軽量作業台
承認	設計	製 図	尺 度		KSタイプ カブセ天板仕様
		網島	1:12		W1800×D750×H740
					外観図
 株式会社 <b>サカエ</b>				図番	葉番