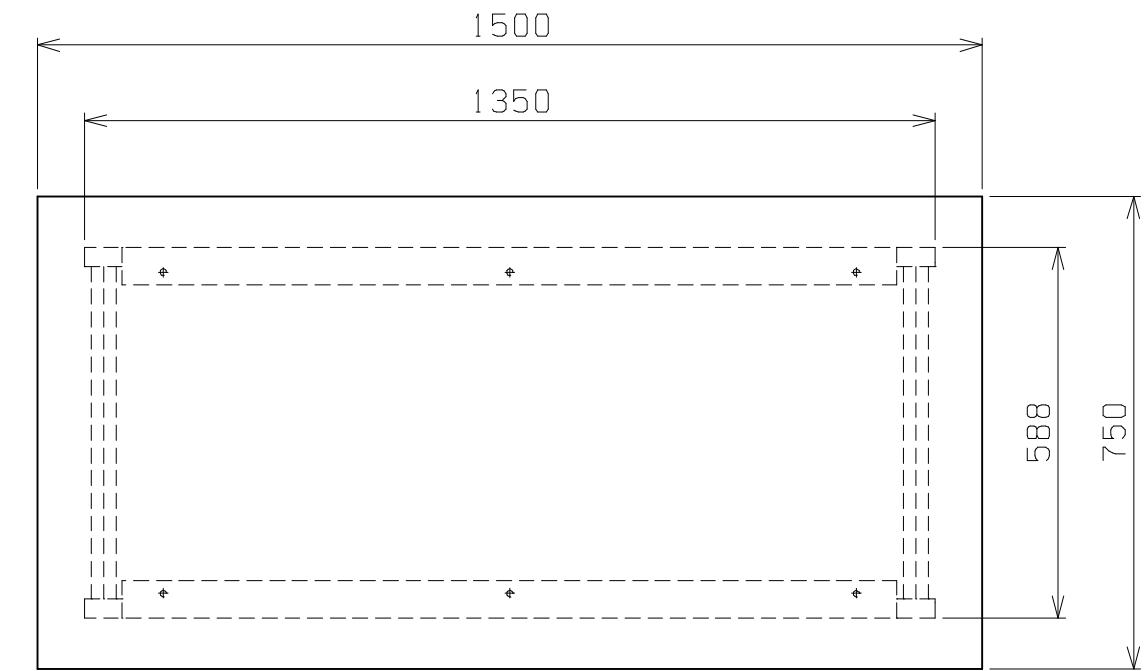


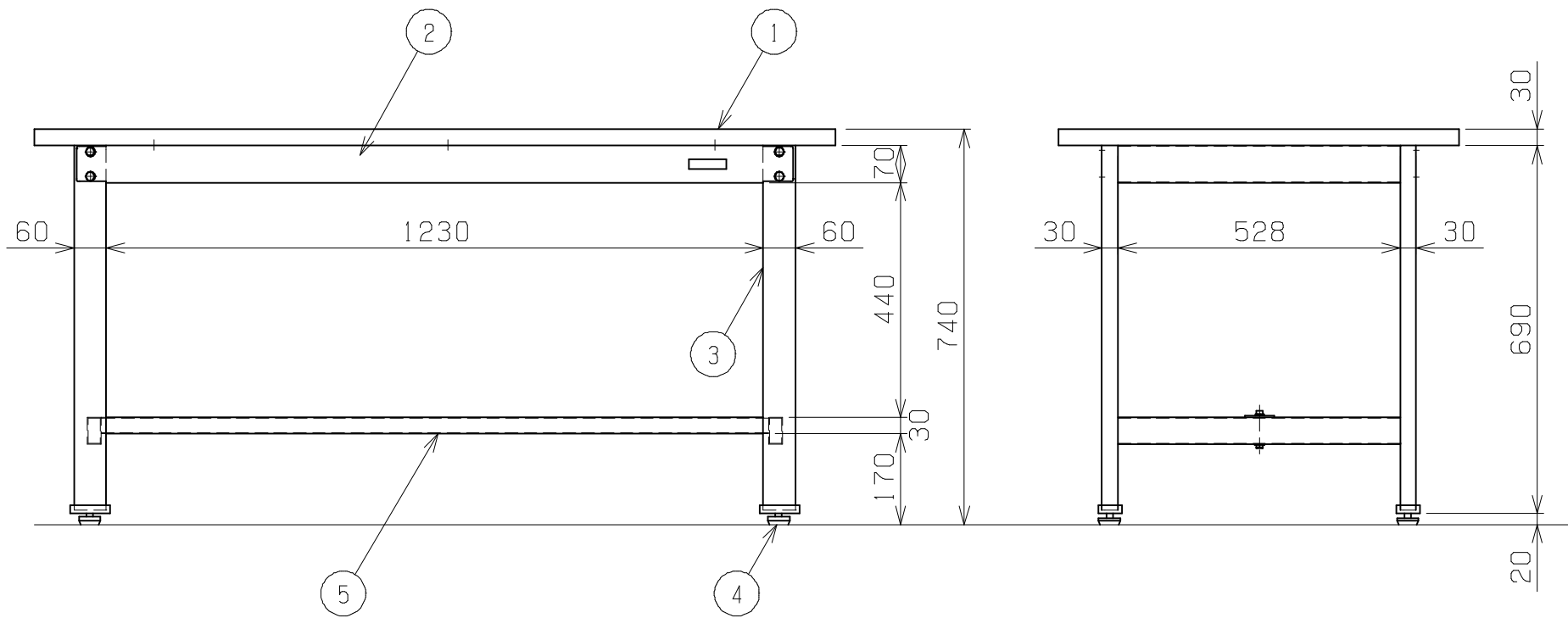


符号	日 付	変 更 内 容
△		
△		
△		




天板・塗装色と品番の関係

天 板	本体塗装色	品 番
スチールカブセ天板 (アイボリー)	サカエホワイト アイボリー	KK-59HCI
ステンレスカブセ天板 (SUS430)	サカエグリーン	KK-59HCSU4
	サカエホワイト アイボリー	KK-59HCSU4I



均等耐荷重 400kg
カンヌキは前後234ミリピッチで移動可能

5	カンヌキ	1	SPCC-SD	1.2t	
4	アジャスター	4	ABS・ユニクロメッキ	M12XP1.75	
3	脚フレーム	2			
2	天受フレーム	2	SPCC-SD	1.2t	
1	天板	1	品番ニヨリ異なる(上記参照)		
品番	部 品 名		1台分 数 量	材 質	備 考
作成	H29. 1. 16		3角法	名 称	軽量作業台
承認	設計	製 図	尺 度		KKタイプ
		網島	1 : 12		W1500×D750×H740
					外観図
 株式会社 サカエ				図 番	葉 番