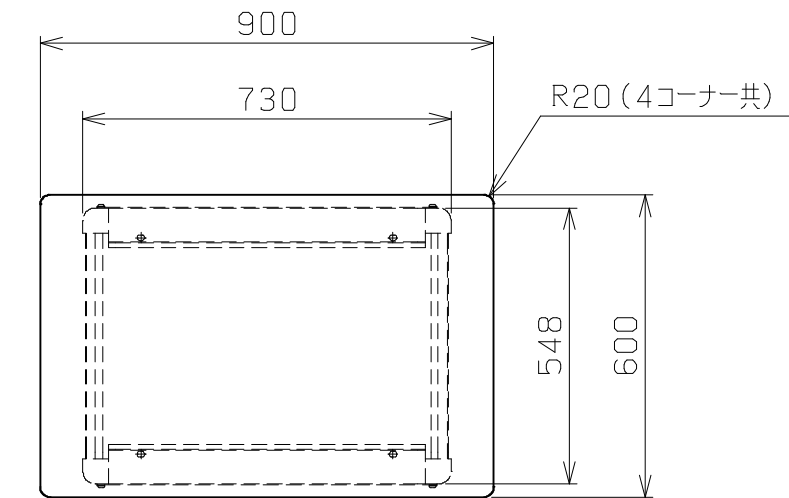


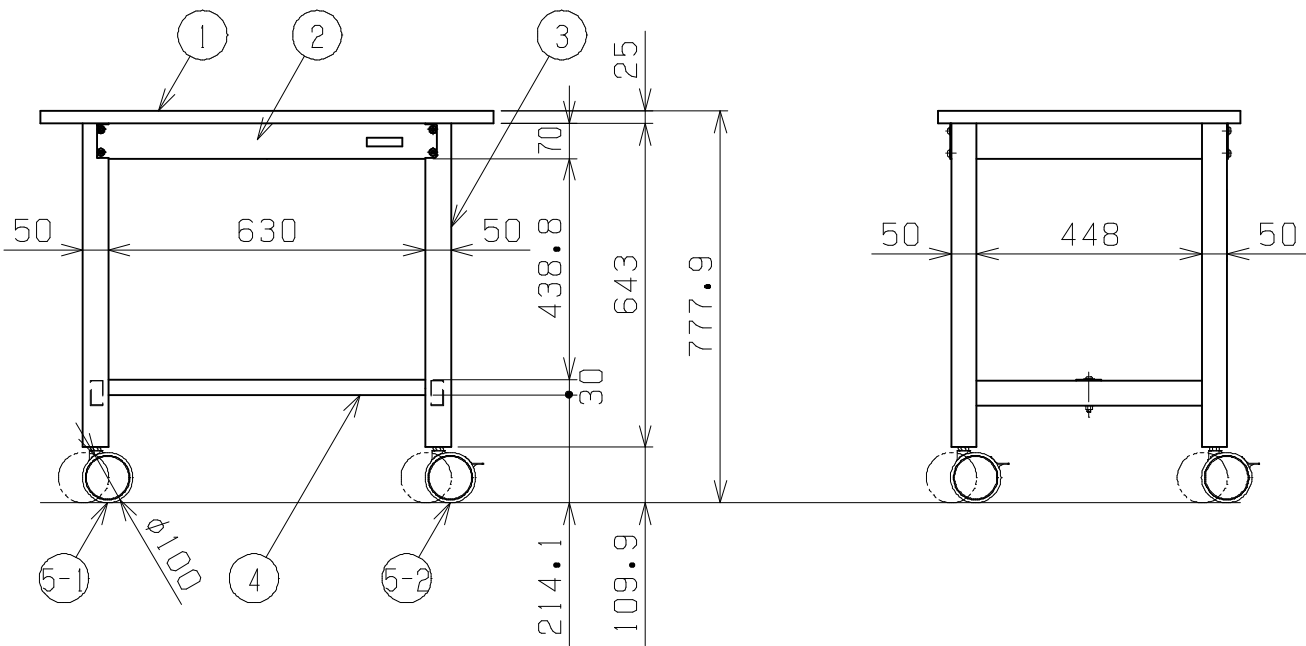


符号	日 付	変 更 内 容
△		
△		
△		



天板・塗装色と品番の関係

天 板	塗 装 色	品 番
ホワイトポリエステル天板	パールホワイト	KF-38RDW



均等耐荷重：150kg

5-2	双輪キャスター	2	φ100 エラストマー車	M12XP1.75
5-1	双輪キャスター (S付)	2	φ100 エラストマー車	M12XP1.75
4	カンヌキ	1	SPCC-SD	
3	脚フレーム	2		
2	天受フレーム	2	SPCC-SD	
1	天板	1		上記参照
品 番	部 品 名	1台分 数 量	材 質	備 考
作成	H29.12.5	3角法	名 称	中量作業台 扇形支柱 移動式
承認	設計	製図		(パールホワイト)
		松浦		W900×D600×H780
		1/15		外観図
図 番			葉 番	