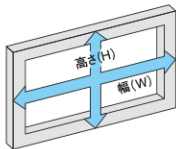
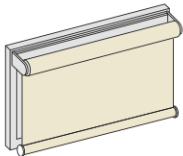


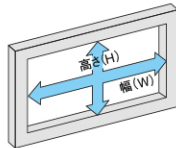
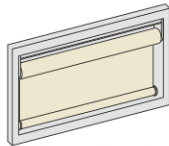
採寸方法

●正面付け(窓枠の外側に取り付ける場合)



商品の寸法は、幅(W)も高さ(H)も窓枠の外側実寸法以上でご指示ください。

●天井付け(窓枠の内側に取り付ける場合)



商品の寸法は、幅(W)も高さ(H)も窓枠の内側実寸法から10mm程度差し引いてください。

※スクリーン幅は商品幅より狭くなりますので、各商品のスクリーン幅寸法をご確認ください。