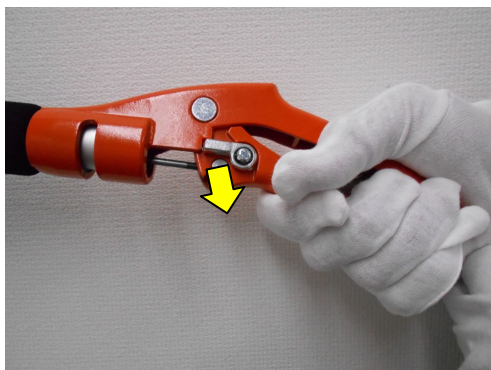


モノタロウ 剪定バサミ(ロングタイプ)のご使用方法

注文コード: 39620343



①



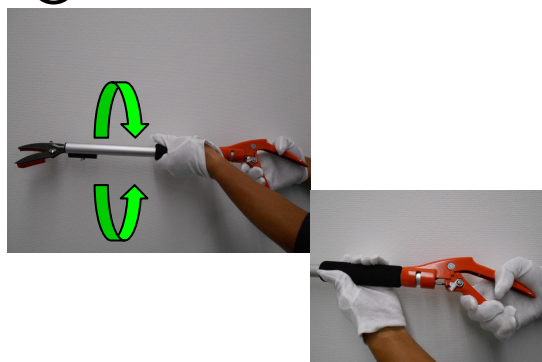
【ロック解除の方法】
持ち手部分を強く握ってストッパーを
下へ動かします。

②



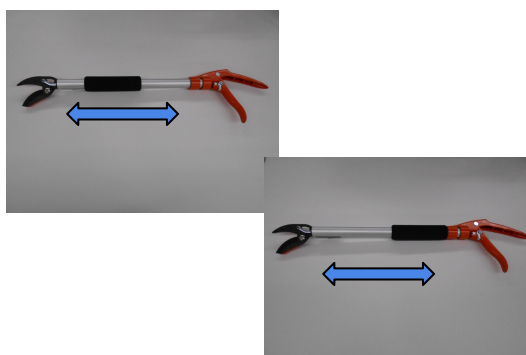
【ロックの方法】
持ち手部分を強く握ってストッパーを
凹へはめ込みます。

③



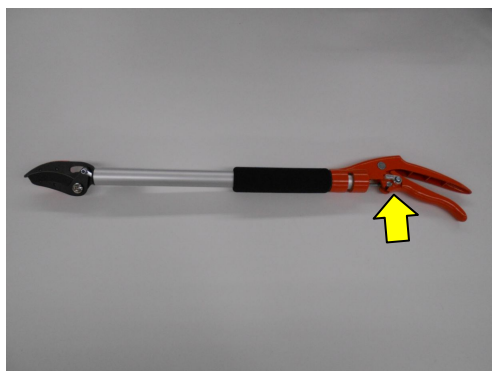
黒いスポンジ部分とハンドルを握
り、左右に動かすと刃の向きを変え
ることができます。

④



柄部のスポンジ部分は上下に可動
できます。

⑤



持ち運びや保管の際は、必ずストッパーを掛けてください。

モノタロウ 剪定バサミ(ロングタイプ)のご使用方法

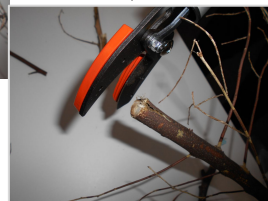
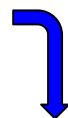
注文コード: 39620343



⑥



9φmm以下の小枝



【切断目安】

9(φmm) までの小枝に使用可能です。

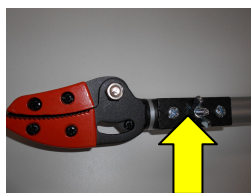


切れた枝をキャッチ



刃先ではなく、奥まで

⑦



刃の軸と柄部を固定している部品
(外さないで下さい)