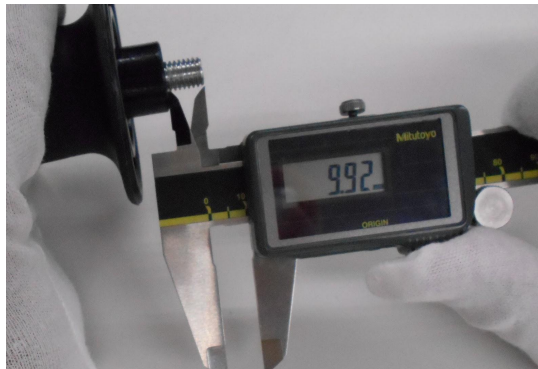
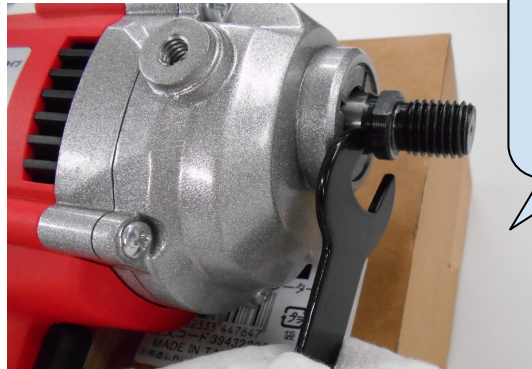


### 補助ハンドル①



ネジの長さは約 10.0mm です。  
実測は 9.92mm でした。

### 補助ハンドル②



必ず電源  
プラグを  
抜いてから  
取り付けして  
下さい。

本体を水平に出来る角などに置いて  
いただくと取付がしやすいです。  
シャフトの切り欠け部にスパナを合わせ  
ます。

### ベースパッドの取付①



六角部分にあてこみます。

### ベースパッドの取付②



シャフトが回転しないように固定しなが  
ら、ベースパッドを矢印の方向に締め  
こんで下さい。

### ベースパッドの取付③



スパナを手前に引きながら、ベース  
パッドが締めこんであるか最後に確認  
して下さい。

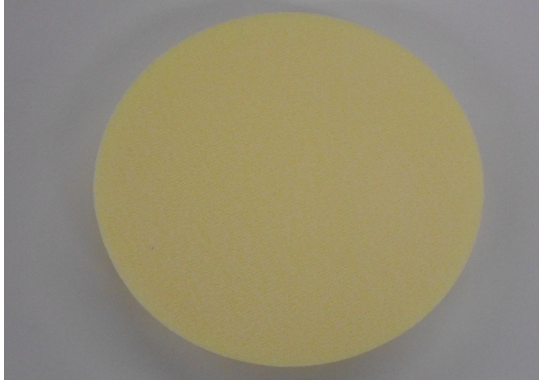
# モノタロウ

## 電動ポリシャーハンドル付高出力タイプのご使用ワンポイント

注文コード: 33277659



### スポンジ①



色の薄い面が取り付け面です。

### スポンジ②



スポンジをベースパッドの中心に合わせて、しっかり取り付けて下さい。

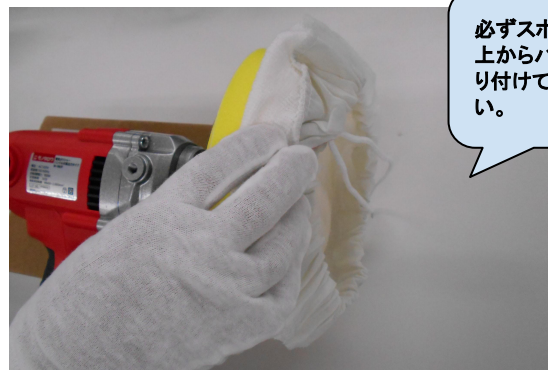
内側が使用する面です。

### バフの取付①



バフの内側が外側になるように裏返します。

### バフの取付②



必ずスポンジの上からバフを取り付けてください。

バフの中心を合わせセットします。

### バフの取付③



スポンジとベースパッド部分を完全に覆うように取り付けてください。

### バフの取付④



結んだ紐は入れ込んでください。

取り付け完了です。後ろからはこのような感じになります。

# モノタロウ

## 電動ポリシャーハンドル付高出力タイプのご使用ワンポイント

注文コード: 33277659



### スピードノブ①



1~5の数値があります。  
数値が小さく(1側)になると  
低速、大きくなる(5側)と高速になります。

### スピードノブ②



対象から放して速度調整しましょう。

### スイッチロックボタン①



スイッチレバーを押します。

### スイッチロックボタン②



スイッチレバーを押したまま、  
スイッチロックボタンを押します。

### スイッチロックボタン③



スイッチレバーを離しても、  
ロックがかかりスイッチレバーを  
離しても作動した状態になります。

### スイッチロックボタン④



スイッチレバーを押すと、カチッと音がなりロックが外れます。

ロックがかかっている状態でスイッチレバーを押せばロックはオフになります。

# モノタロウ

## 電動ポリシャーハンドル付高出力タイプのご使用ワンポイント

注文コード: 33277659



～取り外し編～

### メンテナンス①



マイナスドライバーでキャップを外します。

### メンテナンス②



キャップを矢印の方向にマイナスドライバーを回して下さい。

### メンテナンス③



カーボンブラシの金属部が出てきます。

### メンテナンス④



カーボンブラシの金属部分をマイナスドライバーの先端に引っ掛けます。

### メンテナンス⑤



取り外します。

交換用カーボンブラシもご用意ございます。

モノタロウ 電動ポリシャーハンドル付高出力タイプ用カーボンブラシ

注文コード 40229946 品番 M-180JP用  
内容量 1セット(2個)

<https://www.monotaro.com/p/4022/9946/>

# モノタロウ

## 電動ポリシャーハンドル付高出力タイプのご使用ワンポイント

注文コード: 33277659



～取付編～

### メンテナンス①



カーボンブラシを取り付けます。  
カーボンブラシが矢印の方向に  
スムーズに動くか確認して下さい。

### メンテナンス②



カーボンブラシを押し込みます。

### メンテナンス④



マイナスドライバーで押し込みます。



キャップを被せて、  
マイナスドライバーを外します。

### メンテナンス⑤



矢印の方向にキャップを締めて下さ  
い。

### メンテナンス⑥



しっかり締めて完了です。

# モノタロウ

## 電動ポリッシャーハンドル付高出力タイプのご使用中のワンポイント

注文コード: 33277659



### ～作業のワンポイント～



作動させると矢印の方向に動きます。



力をかけすぎたりして、強く当てすぎないようにご注意ください。



矢印の方向に動かすと  
1→2→3→4→5と速度が上がります。



ロックを掛けてます。  
スイッチレバーを離しても作動してま  
す。

### ※作業時の注意事項※

- ①プラグを差し込む際は必ずスイッチをオフにしてください。
- ②補助ハンドルがしっかり締め込んであるかご確認下さい。
- ③1か所に強く押し付けず、ランダムに動くようにして下さい。  
(1か所に集中して作業をしたり強く押し付けたりすると、キズやへこみが発生するおそれがあります。)