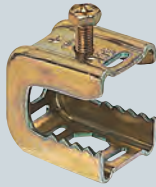
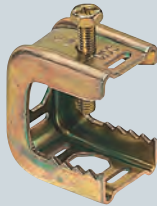


# 形鋼金具

## H・L形鋼用

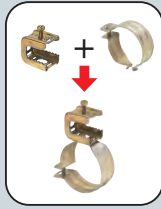


SGK□

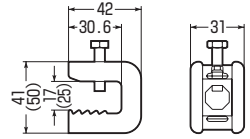
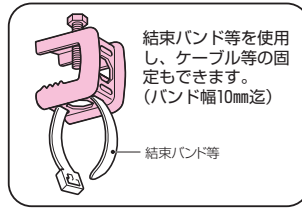


SGKL□

(適合寸法)



●クリップと組み合わせ、鋼材に電線管等を取り付ける場合に使用します。



( )内寸法はSGKL□です。

### ■電気亜鉛めっき仕様

| 品番          | 適合寸法(A)          | 入数 | 標準価格       |
|-------------|------------------|----|------------|
| <b>SGK</b>  | H・L形鋼(鋼材厚3~16mm) | 10 | <b>78</b>  |
| <b>SGKL</b> | H・L形鋼(鋼材厚9~24mm) | 10 | <b>108</b> |

### ■溶融めっき仕様

| 品番           | 適合寸法(A)          | 入数 | 標準価格       |
|--------------|------------------|----|------------|
| <b>SGKD</b>  | H・L形鋼(鋼材厚3~16mm) | 20 | <b>163</b> |
| <b>SGKLD</b> | H・L形鋼(鋼材厚9~24mm) | 20 | <b>210</b> |

### ■ステンレス仕様

| 品番           | 適合寸法(A)          | 入数 | 標準価格       |
|--------------|------------------|----|------------|
| <b>SGKS</b>  | H・L形鋼(鋼材厚3~16mm) | 20 | <b>300</b> |
| <b>SGKLS</b> | H・L形鋼(鋼材厚9~24mm) | 20 | <b>350</b> |