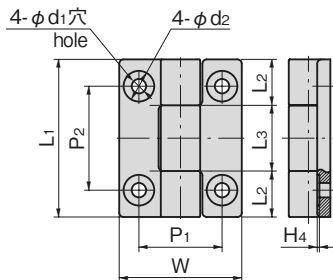


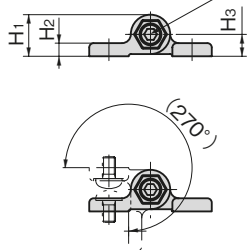
# フラットトルクヒンジ

## FLAT TORQUE HINGE



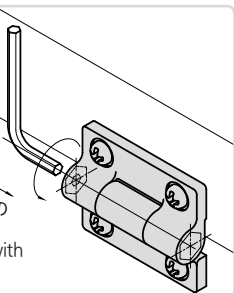
BP-150-1-Black  
ブラック

トルク調整六角穴付ボルトM  
Hex socket torque adjustment bolt



### 使用例 Example of application

六角レンチでトルクの調整ができます。  
Torque adjustable with hexagon wrench.



### 使用上の注意

調整ボルトを回し過ぎますと作動音が発生する場合がありますので、定格トルク内でご使用をお願いします。また、本製品は樹脂製のため連続作動させた場合、トルクの低下が考えられますので間欠作動でご使用をお願いします。潤滑油などはご使用にならないでください。



BP-150  
プラスチック製

### 特徴 Feature

- 任意の角度で扉を保持します。
- 調整ボルトを回すことによりトルクが変更できます。
- 難燃材を使用しています。  
(本体 POM・UL94 HB、軸 PC・UL94 V-2)

- Holds the door at the desired angle.
- The torque can be altered by turning the adjustment bolt.
- Fire-resistant materials used. (Main unit POM/UL94-HB / Shaft PC/UL94 V-2)

仕様 ●材 質：本体/ポリアセタール(POM・UL94-HB)  
軸/ポリカーボネート(PC・UL94 V-2)  
調整ボルト・ナット/ステンレス(SUS)

●表面仕上：シボ加工

用途 ●天蓋・サーバーラック・事務機器・家具などの前蓋・天蓋(横使い)  
納期 ●標準在庫品  
備考 ●取付けは軸を水平状態にして、2個使いの場合  
は軸が同一線上になるようにしてください。

- 水・油などが付着しないようご注意ください。
- 緩み防止剤等、溶剤を使用する際は十分に検証を行ってください。



Specifications ●Material: Main body: Polyacet (POM・UL94-HB)  
Shaft: Polycarbonate (PC・UL94 V-2)  
Adjustment bolt / nut: Stainless steel (SUS)

●Finish: Grained pattern

Specific-use ●Front cover or lid (used sideways) for canopies, server racks, office equipment, furniture, etc.  
Remarks ●Shaft must be horizontal to install; if using two hinges, ensure shafts are co-linear.

- Be sure to avoid exposure to water, oil, etc.
- Be sure to test adequately when using a solvent such as thread-locking fluid.



### Points to note in use

Operation may become noisy if the adjustment bolt is turned too far. Application only within the rated torque. Since this product is made of resin, continuous operation may reduce the torque. Non-continuous operation is recommended. Do not lubricate.

商品番号 Product No.	RoHS 10	CAD	備考 Remarks	L1	L2	L3	W	H1	H2	H3	H4	P1	P2	M	φd1	φd2	定格トルク(N・m) Rated torque	製品質量(g) Mass	コード Code	単 価 Price	量販価格 数量 Quantity	Bulk Price 単価 Price
BP-150-1-Black	●	2D/3D	ブラック Black														0~2	57	13216	¥600	20個~	¥570
BP-150-1-Ivory	●	2D/3D	アイボリー Ivory	72	21	30	56	19	6	10	1	38	47.5	6	6.6	14			13272	¥600	20個~	¥570
BP-150-2	●	2D/3D	ブラック Black	50	14.5	21	37	13.5	5	7	1.5	25.5	31.5	4	4.5	9	0~0.5	20	13271	¥560	20個~	¥532

●: RoHS10指令対応品 ▲: RoHS10指令に対応可能です。

※大量のご注文は更にお安くなります。



B

長蝶番

平蝶番

裏蝶番

抜差し  
蝶番

段付  
蝶番

フリー  
ヒンジ

特装車  
蝶番

フリーザ  
ヒンジ

特殊  
蝶番

トルク  
ヒンジ

HINGES