

小羽根L型裏蝶番

CONCEALED HINGES

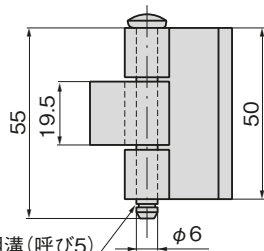


B-1515-A
ステンレス製

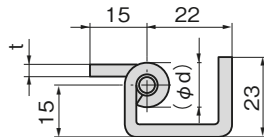
B-515-A
鉄製



B-515-A



E形止め輪(B-1024-5)用溝(呼び5)
Groove for E-shaped retaining ring
(nominal 5)



特徴 Feature

- 抜差し型で取付けが簡単です。
- It's slip-joint type so installation is simple.

- 仕様 ● 製品質量: 115g
- [B-1515-A] ● 材質: ステンレス鋼板(SUS304)
● 表面仕上: 生地
- [B-515-A] ● 材質: 冷間圧延鋼板(SPCC)
● 表面仕上: 亜鉛めっきクロメート処理(MFZn-C)
- 用途 ● 配分電盤・計測機器・通信機器
- 納期 ● 標準在庫品
- 備考 ● E形止め輪は付属されておりません。
● B-1024(771ページ)をご参照ください。
● 取付け参考例はP.715をご参照ください。

- Specifications ● Mass: 115g
- [B-1515-A] ● Material: Stainless steel plate (SUS304)
● Finish: Plain
- [B-515-A] ● Material: Cold rolled steel plate (SPCC)
● Finish: Zinc plating chromate treatment (MFZn-C)
- Specific use ● Distribution boards, cubicles and control boards.
- Remarks ● E-shaped retaining ring is not included.
● See B-1024 on page 771.
● See page 715 for an example of installation.

商品番号 Product No.	RoHS 10	CAD	(φd)	t	コード Code	単価 Price	量販価格 数量 Quantity	Bulk Price 単価 Price
B-1515-A		2D/3D	12.3	3	12841	¥680	20個~	¥653
B-515-A		2D/3D	13	3.2	10480	¥200	100個~	¥192

- : RoHS10指令対応品 ※大量のご注文は更にお安くなります。
- ▲: RoHS10指令に対応可能です。