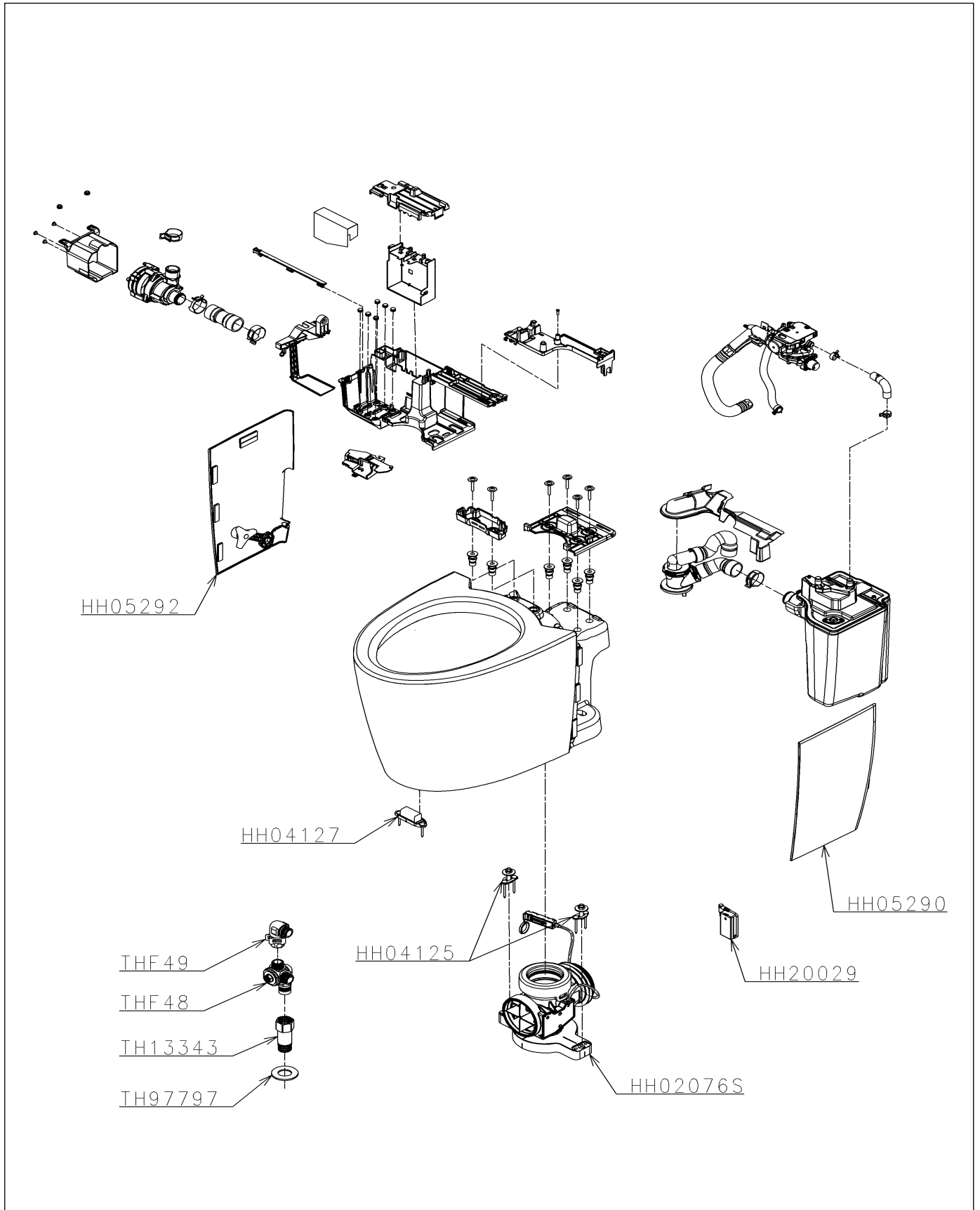


|    |         |    |                 |       |
|----|---------|----|-----------------|-------|
| 品番 | CS989BP | 品名 | 床置壁排水大便器（ネオレスト） | 1 / 2 |
|----|---------|----|-----------------|-------|

必ず補修品リストで発注品番(色番、メッキ種別など含む)、数量をご確認ください。  
 ただし、タンク、便器などの補修品は発注品番に色番を付加してご発注ください。図中の番号は図番になります。



|    |         |    |                 |       |
|----|---------|----|-----------------|-------|
| 品番 | CS989BP | 品名 | 床置壁排水大便器（ネオレスト） | 2 / 2 |
|----|---------|----|-----------------|-------|

■特記事項 (1/2)

- ・タンク、便器などの補修品は発注品番に色番を付加してご発注ください。
- ・希望小売価格は代表色（パステルアイボリーほか）の価格を表示しています。色番によっては価格が変わる場合もございますので、ご注意ください。
- ・分解図、補修品リストは最新のものをお使いください。
- ・品番が掲載されていない部品につきましては、補修品が設定されておりませんので、補修品が設定されているセット単位での交換となります。
- ・品質保証上補修対応できないもの（工場管理の組付け部品など）は、補修品設定されておりませんので、あらかじめご了承ください。

【補修品リスト】 注1：発注品番の数量1個当たりの価格です。

| 図番       | 発注品番     | 品名               | 希望小売価格<br>(税込価格)注1 | 数量 | 材料 | 備考 |
|----------|----------|------------------|--------------------|----|----|----|
| HH02076S | HH02076S | 壁排水ソケット          | ¥ 29,300(¥ 32,230) | 1  |    |    |
| HH04125  | HH04125  | 固定具類             | ¥ 860(¥ 946)       | 1  |    |    |
| HH04127  | HH04127  | 固定具類             | ¥ 910(¥ 1,001)     | 1  |    |    |
| HH05290  | HH05290  | すっきりパネル（右）       | ¥ 2,150(¥ 2,365)   | 1  |    |    |
| HH05292  | HH05292  | すっきりパネル（左）       | ¥ 3,000(¥ 3,300)   | 1  |    |    |
| HH20029  | HH20029  | 電池ボックス           | ¥ 1,200(¥ 1,320)   | 1  |    |    |
| TH13343  | TH13343  | ソケット（TS989型用）    | ¥ 2,000(¥ 2,200)   | 1  |    |    |
| TH97797  | TH97797  | カバー              | ¥ 540(¥ 594)       | 1  |    |    |
| THF48    | THF48    | 止水栓（TS989型用）     | ¥ 8,750(¥ 9,625)   | 1  |    |    |
| THF49    | THF49    | エルボユニット（TS989型用） | ¥ 4,700(¥ 5,170)   | 1  |    |    |

■特記事項 (2/2)

- ・分解図の中に専用工具が掲載されている分解図があります。補修品リストに専用工具が掲載されていない場合は別売品です。