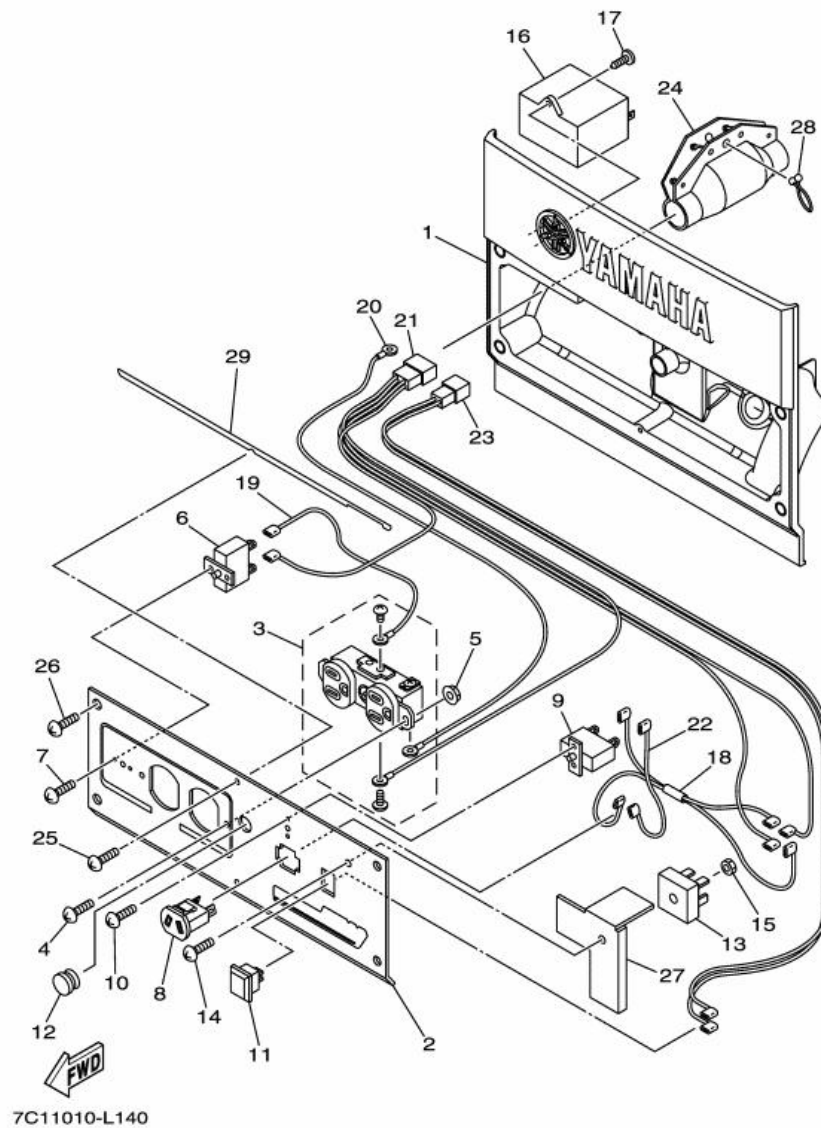
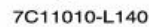


部位 14 コントロ-ルボックス

Ref番号	部品番号	部品名称 備考	個数	ニュース	適用号機
1	7C1-H7211-00	ボックス,コントロール	1		
2	7C1-H7249-00	プレート UR 60HZ 8.5A	1		
	7C1-H7249-10	プレート UR 50HZ 7A	1		
3	7C6-H7221-00	コンセント 1 15A 125V	1		
4	98502-04012	スクリユ,バンヘッド	2		
5	90179-04800	ナット	2		
6	7XY-82181-00	サーキットブレーカコンプリート UR (60HZ用) AC125V-8.7A	1	参照	
	7XC-82181-00	サーキットブレーカコンプリート UR (50HZ用) AC125V-7.2A	1	参照	
7	98502-03006	スクリユ,バンヘッド	2		
8	7C3-H7239-00	レセプタクルコンプリート (DC 12A-24V)	1		
9	7WL-82181-00	サーキットブレーカコンプリート HOSIDEN (12A)	1	参照	
10	98502-03006	スクリユ,バンヘッド	2		
11	7C3-H2550-10	エンジンストップスイッチアセンブリ	1		
12	7C1-E1935-00	プラグ,ブラインド	1		
13	7C3-H7105-00	レクチファイヤアセンブリ 1	1		





Ref番号	部品番号	部品名称 備考	個数	ニュース	適用号機
14	98502-05025	スクリュ,バンヘッド	1		
15	95602-05200	ナツト,セルフロッキング	1		
16	7C3-H7107-00	コンデンサアセンブリ	1		
17	97702-40016	スクリュ,タツピング	1		
18	7C1-H7223-00	ワイヤ,リード 1	1		
19	7C1-H7224-10	ワイヤ,リード 2	1		
20	7C1-H7225-00	ワイヤ,リード 3	1		
21	7C1-H722Y-00	ワイヤ,リード4	1		
22	7C1-H722X-00	ワイヤ,リード 5	1		
23	7C1-H722W-00	ワイヤ,リード 6	1		
24	7C1-H252U-00	カバー	1		
25	97702-40516	スクリュ,タツピング	2		
26	98902-06016	スクリュ,バインド	4		
27	7C1-H5644-00	プレート	1		
28	90464-15803	クランプ	1		

部位 14 コントロ-ルボックス

Ref番号	部品番号	部品名称 備考	個数	ニュース	適用号機
	29 7C1-H6128-00	カバー	1		

