

取扱説明書



LED センサーライト 丸形 明暗感度調整・調光機能付き 4WAY

注文コード：50518573

このたびは、LED センサーライト 丸形 明暗感度調整・調光機能付き 4WAY をお買い上げいただき、誠にありがとうございます。ご使用前に本書を必ずお読みのうえ、正しく安全にご使用ください。また、いつでも取り出せる場所に必ず保管してください。

1 安全にお使いいただくために

ここに書かれた注意事項は、人体への危害や財産への損害を未然に防止するための内容です。いずれも安全にお使いいただくためには重要ですので、必ずお守りください。

警告 この表示内容を見逃して誤った使い方をした場合は、死亡や重症などの重大な傷害に結びつく可能性があります。

注意 この表示内容を見逃して誤った使い方をした場合は人的傷害や製品の破損、その他の物的損害へつながる可能性があります。

ご使用上の注意

【はじめに】 誤った使用方法により人的傷害や製品の破損、その他の物的損害が生じた場合、一切の保障、責任を負いません。また、本製品の分解や改造、修理は、絶対に行わないでください。

警告

- 小さなお子様の手が届かない場所に収納し、必ず大人の方が常に管理できる状況でご使用ください。
- 燃えやすい物や引火しやすい物、可燃性ガスなどがある場所や直射日光の当たる場所には絶対に設置、および付近で使用しないでください。思わぬ事故の原因となります。
- 点灯中のライトを直視しないでください。視力を損なうなど、思わぬ事故の原因となります。
- 不安定な場所には設置しないでください。落下によるけがや思わぬ事故の原因となります。
- 本製品は防水仕様ではありません。雨がかかる場所や結露しやすい場所に設置しないでください。また濡れた手で本機を触らないでください。感電の原因となります。

注意

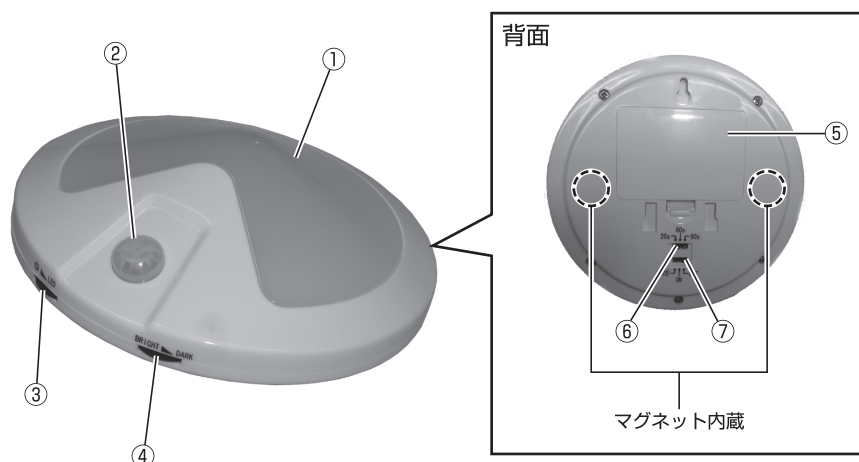
- 温度、湿度の変化が大きい場所やほこりの多い場所、酸、アルカリ、油を使用する場所では使用、保管しないでください。故障の原因となります。
- 過度な衝撃や振動をあたえないでください。故障の原因となります。
- 指定された種類の電池以外は使用しないでください。また、極性 (+、-) を間違えないでください。故障の原因となります。
- 新旧、および異なる種類の電池を混ぜて使用しないでください。故障の原因となります。
- 長期間使用しないときは本体から電池を取り外し、保管してください。液漏れによる故障の原因となります。
- 本体をシンナー、ベンジンなどでは拭かないでください。変形や変色につながるおそれがあります。
- 周囲の気温と人の体温との差が少ない場合などに、人感センサーの検知性能が落ちたり誤動作する場合があります。
- 素早くセンサーの検知エリアを通り過ぎた時、センサーが作動しない場合があります。
- 使用環境によってセンサーの感度が変化する場合があります。
- LED は交換できません。
- 乾電池の容量が少なくなると正常に作動しないことがあります。

仕様

電源	単 4 形乾電池 × 3 本 (別売)
消費電力 (LED ライト)	0.06W × 3 個
明るさ	12Lm
外形寸法	Φ 112 × 36mm
質量	約 105g

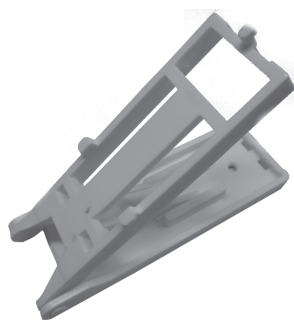
※ 上記の仕様は、予告なしに変更することがあります。

2 各部の名称と機能

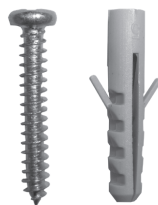


■ 付属品

スタンド



ネジ / アンカー × 各 2 個



■ 名称一覧

- ① LED ライト
- ② センサー
周囲の明るさと動きを感知します。
- ③ 調光ダイヤル
LED ライトの明るさを調節します。
- ④ 感度調節ダイヤル
電源スイッチが「AUTO」でセンサーが感知したときに、LED ライトを点灯させる感度（周囲の明るさ）を調節します。
BRIGHT 側に回すと周囲が明るくても LED ライトが点灯し、DARK 側に回すとより暗い環境で点灯するようになります。
- ⑤ 電池カバー
単 4 形乾電池 3 本（別売）をセットします。
- ⑥ 点灯時間スイッチ
電源スイッチが「AUTO」でセンサーが感知したときに、LED ライトを点灯させる長さ（20 秒、60 秒、90 秒）を設定します。
- ⑦ 電源スイッチ
電源を切り替えます。
AUTO：センサーが感知したときのみ LED ライトが点灯します。
ON：LED ライトが常に点灯します。
OFF：本機の電源をオフにします。

3 設置する

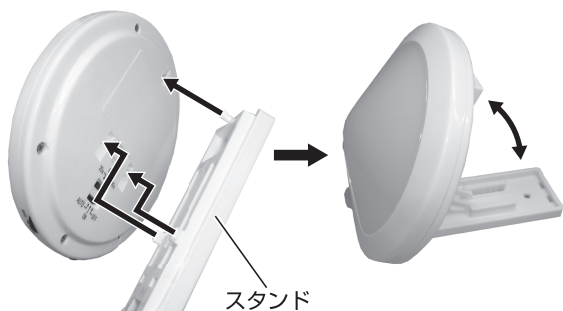
■ 内蔵マグネットを使う

本体からスタンドを取り外した状態で、マグネットがくっつく場所（強磁性体）に設置します。



■ スタンドを使って立てる

付属のスタンドを本体に取り付け、スタンドを開いて角度を調節します。スタンドを取り付けるときは、スタンドのフック（3 か所）を本体の穴に合わせて、スタンドを上へスライドして固定します。



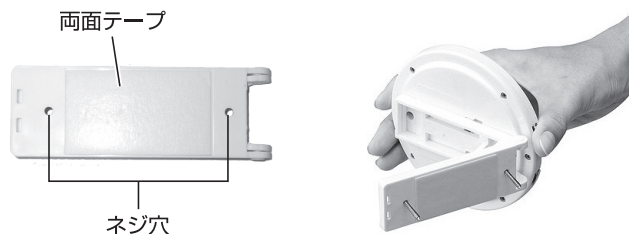
■ 壁に吊り下げる

付属のネジ / アンカーを壁に取り付け、ネジ頭を本体背面の吊り下げ穴に引っ掛けます。



■ 天井や壁に固定する

付属のネジ / アンカーや両面テープを使って、天井や壁に固定します。スタンドに備わっているネジ穴（2 か所）または両面テープを使用します。



⚠ 注意

- ネジで固定する場合は、先にスタンドを設置してから本体を取り付けてください。
- 設置後にしっかりと固定されていることを必ずご確認ください。両面テープのみで固定した場合、時間が経過すると粘着力が弱くなり、落下するおそれがあります。