

# 取扱説明書

さらさらキータッチ	リモコン、電卓等にも	
フリーカットタイプ	耐静電	耐摩耗性
パチパチ音軽減	高透明	防水加工



## さらタッチカバー デスクトップ用

注文コード：29276364

品番：MKC-DT5225

サイズ：520×250mm

材質：アジパート系熱可塑性ポリウレタンエラストマー

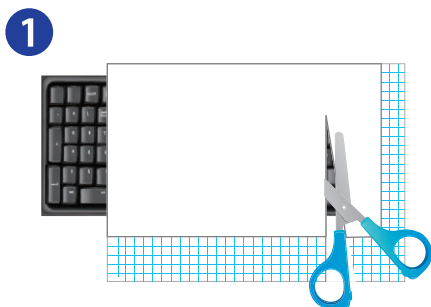
厚さ：0.1mm

このたびは、さらタッチカバー（デスクトップ用）をお買い上げいただき、誠にありがとうございます。  
ご使用前に本書を必ずお読みのうえ、正しく安全にご使用ください。

**注意** 本書記載内容を無視して誤った使い方をした場合は人的傷害や製品の破損、その他の物的損害へつながる可能性があります。

- シートが汚れた場合はキーボードから取り外し、中性洗剤で軽く洗ってください。
  - サインペンや油性ボールペンのインク、朱肉などの汚れは取れません。
  - お手入れの際はベンジンやシンナーなどの溶剤は使用しないでください。
- ※品質改良・安全性の向上のため、予告なく仕様変更をすることがありますのでご了承ください。

### ご使用方法



お使いの機種に合わせて、方眼紙を利用して、キーボードカバーのシートをハサミ等で、ゆっくりとカットしてください。



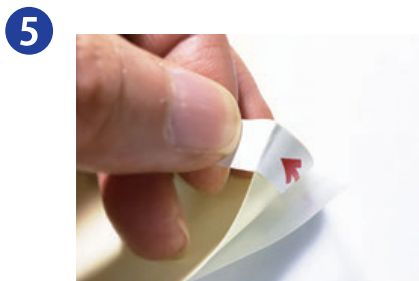
同封されている両面テープの紙の方をはがして、ノートパソコンに貼り付けます。**※両面テープは必ずパソコン側に先に貼りつけるようにしてください。**



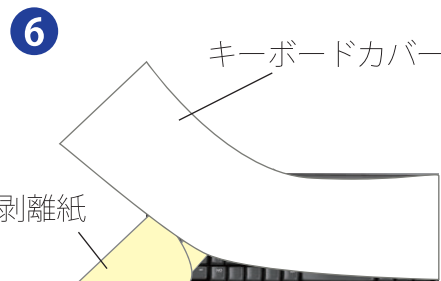
両面テープをキーボードの四つの隅に貼り付けます  
※テープは貼る箇所を増やすと、より安定します。



両面テープのもう片面のフィルム膜をはがして、粘着面を出します。



キーボードカバー本体から剥離紙をゆっくりとはがします。

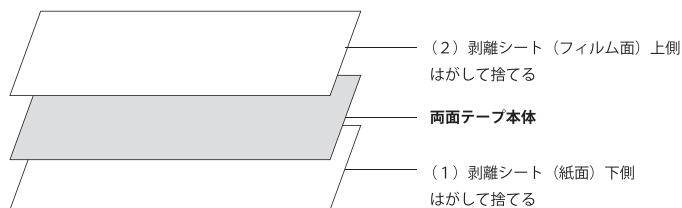


キーボードカバーを両面テープの粘着面に貼り付けて固定します。

### キーボードカバー御利用にあたって

#### 【両面テープの使い方・剥がし方】

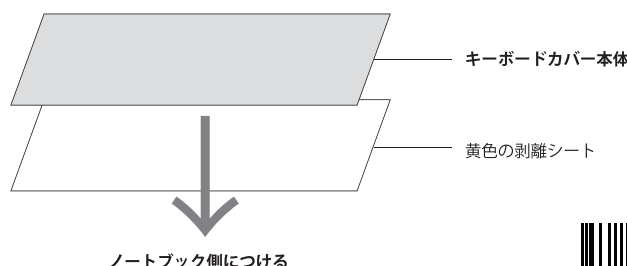
両面テープには上側・下側と2枚の剥離シートが貼ってあります。  
最初に、紙面の剥離シート（下側）を剥した後、ノート本体に貼ってください。  
その後、フィルム面の剥離シート（上側）を剥して、その上にキーボードカバーを貼るようにしてください



※最初に、ノートブック側につけること

#### 【キーボードカバー上下の見分け方】

キーボードカバーのシートは、黄色の剥離シートを剥した面を下にして、ノートブックに貼り付けてください。



4582333438171