

# 使い捨て配膳トレイ 組立説明書

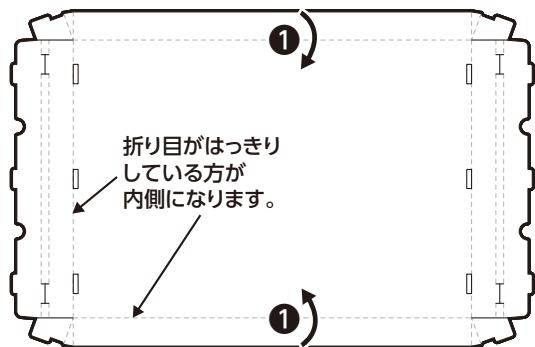
洗浄・消毒不要。感染防止に安心の使い捨てトレイ。撥水加工済み・食品対応素材(内側底面)使用。

◆紙で手を切らないようご注意ください。◆あらかじめ折り線でしっかり折っておくと、きれいに仕上がります。

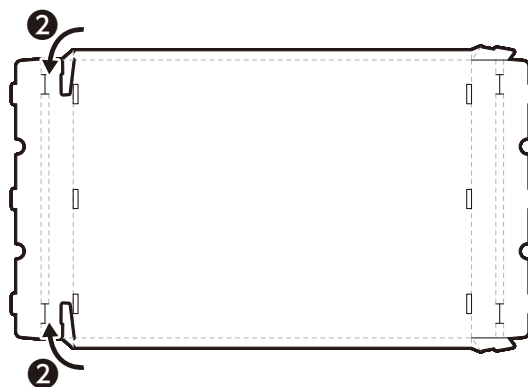
※温冷配膳車には適合していません。※外側は撥水加工を施しておりません。水分に触れないようにしてご使用ください。

本体：

〔手順1〕両サイドの①を内側にしっかり折って立てます。



〔手順2〕②を内側に折ります。



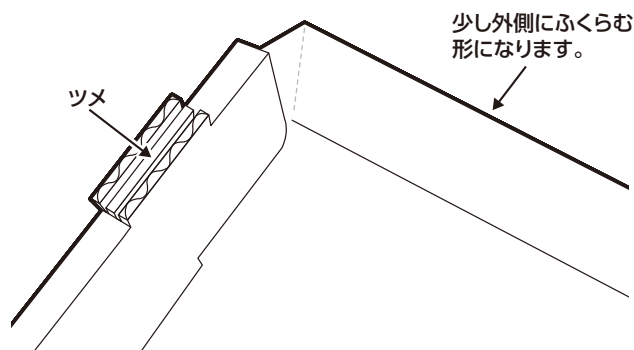
〔手順3〕②を挟み込みながら③を内側に折り、ツメを穴にはめ込みます。



〔手順4〕反対側も②・③と同様に折ります。



〔手順5〕最後に上のツメがしっかり穴に入っていることを確認してください。



完成図

※料理はイメージです。

