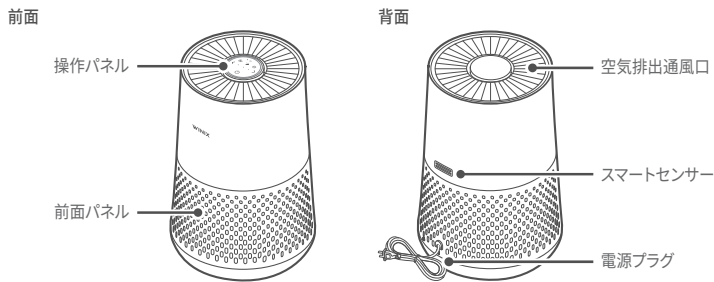


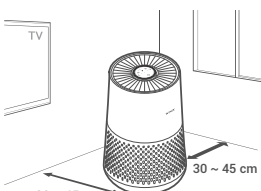
モデル部品図面



パッケージ内容

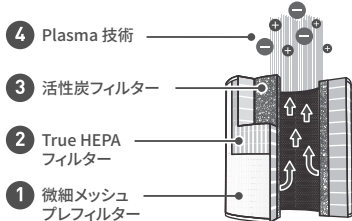


設置場所



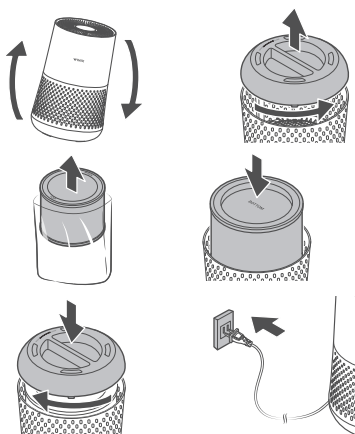
TV、ラジオおよびその他電子製品から30~45cm以上離して置いてください。
 特定の電子機器からの干渉により製品が誤作動を起こす場合があります。
 直射日光を避け、室内に保管してください。
 直射日光は製品の誤作動や故障の原因になります。
 固くて平らな厚い地面に設置してください。
 床が薄いと傾きや騒音、振動の原因になります。
 空気の流れを最適化するために壁からの距離を30~45cmに維持してください。

4段階の空気浄化作用



初めて使用する場合

1. 本体を逆さまにします。
2. 本体下段のつまみをつかんで逆時計回りに回した後、フィルターカバーを引っ張り出します。
3. 本体内部に取り付けられたフィルターから保護ビニールを取り除きます。
4. フィルターの上部が下を向くようにして本体下段にしっかりと挿し込んで取り付けます。フィルター上部の入り口が見えるようにし、フィルター下部はしっかりと固定します。
5. フィルター設置後、つまみを時計回りに回してフィルターカバーを閉めます。
6. 本体をまっすぐ立ててから再び作動させます。



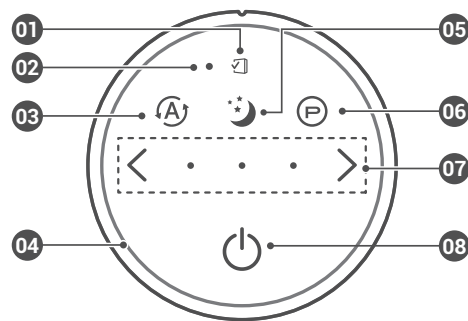
メンテナンス

フィルターを交換する時期

フィルター	ランプ	メンテナンス時期	交換時期
360°オールインワン True HEPAフィルター	チェックフィルター	14日に1度洗浄	約12か月

- ・フィルター交換LEDランプがいたらオールインワン・True HEPAフィルターを交換する時期です。
- ・フィルターの交換周期はご使用の環境に応じて変動することがあります。

操作パネル



01. フィルター交換ランプ

LEDランプでフィルターを交換する時期をお知らせします。

02. フィルター再設定ボタン

360°オールインワン・True HEPAフィルターの交換後、針金クリップのような小さな物を使ってフィルター再設定ボタンを5秒以上、フィルター交換ランプが消えるまで長押しします。

03. 自動モードボタン

初回起動時、本体は基本的にPlasmaがオンになった自動モードに設定されています。

- ・自動モードでは室内の空気の質に応じてファンの速度を自動で調整します。空気の質がよければファンの速度が低速に、普通なら中速に、悪ければ高速に調整されます。三色のLEDランプが空気の質を三段階に分けて表示します。赤色(悪い)、黄色(普通)、青色(良い)

04. 空気モニター

スリープモードがオンになると空気モニターが点灯しなくなります。

05. スリープモードボタン

- ・ファンの速度が自動で最低速(‘低速’よりも低い速度)に設定されて、ほぼ無音になります。
- ・スリープモードがオンになるとPlasmaがオフになりますが、またオンにすることもできます。

06. Plasmaボタン

Plasmaのオン/オフを行います。装置の作動中に小さくきしむ音やウィーンという音がすることがあります。この音は粒子がPlasmaを通過するときに鳴る音であり、正常な現象ですので製品の故障ではありません。この機能をオンまたはオフにするには電源が入っている状態でPlasmaボタンを押してください。

07. ファン速度

現在のファンの速度を表示します。

- ・ファンは矢印ボタンを使用してお好みの速度に設定できます。ファンの速度は次の順序で変更されます。：自動・低速・中速・高速・自動



08. 電源ボタン

電源のオン/オフを行います。電源を入れて30秒間空気モニターが青色、黄色、赤色に変わります。
 ・スマートセンサーが約4分かけて周囲の空気の質を感じた後、正常な作動が始まります。

フィルター交換

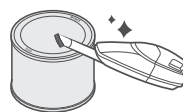


フィルターの寿命を再設定:

360°オールインワン・True HEPAフィルターの交換後、針金クリップのような小さな物を使ってフィルター再設定ボタンを5秒以上、フィルター交換ランプが消えるまで長押しします。

掃除・管理

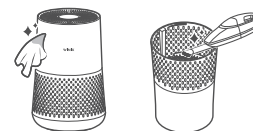
フィルターを掃除する:



真空掃除機や柔らかいブラシで掃除してください。

- ・プレフィルターのみの掃除してください。
- ・このフィルターを洗うことはできません。
- ・フィルターのお手入れの周期は空気の質によって変わることがあります。

外部および内部の掃除:



常温の水で濡らした柔らかいふきんで拭きます。その後、清潔で乾いた布で拭いてください。本体を逆さまにした後フィルターカバーを外し、真空掃除機で内部を掃除します。

- ・性能の最適化のため、14日毎の掃除をおすすめします。

⚠️ 注意事項

- ・本体を掃除する前には必ず電源コードを抜き、本体の熱が冷めるまで待ってください。
- ・本体を任意で分解、修理または改造しないでください。
- ・引火性のスプレーや液体洗剤を使わないでください。
- ・小さなお子様が本体の掃除やメンテナンスを行わないようにしてください。
- ・掃除やメンテナンスの際には電源コードが抜けていることを必ずご確認ください。
- ・破損や変色の原因となるベンゼン、アルコールまたはその他の揮発性液体を使用しないでください。

安全に関する注意事項

製品をお使いの前に次の安全に関する注意事項を熟読および順守してください。

製品をお使いの前にフィルターが挿入されているかをご確認ください。

フィルターをつけずに作動させると製品寿命の短縮や感電、ケガのおそれがあります。

本体の通風口に異物が入り込まないようにご注意ください。

異物にはピン、小さな棒、硬貨などが含まれます。

濡れた手では本体内部のいかなる場所も触ってはいけません。

高電圧による感電のおそれがあります。

本体の吸入口および排出口がふさがらないようご注意ください。

本体内部の温度が上昇し、製品の故障や変形の原因になります。

本体の上に乗ったり重い物を乗せたりしないでください。

ケガや製品の故障および変形の原因になります。

警告

製品の故障や深刻なケガ、死亡の危険を避けるために次の指示によく従ってください。

電源コードが破損している場合は、製造元、サービス担当者、又は同様の資格を持つ者が危険を避けるために、電源コードを交換する必要があります。

この機器は、安全に責任を負う人の監視又は指示がない限り、補助を必要とする人（子供を含む）が単独で機器を用いることを意図していません。

子供が製品で遊ばないように監視する必要があります。

小さなお子様が監督なしに掃除およびメンテナンスをすることは避けてください。

掃除やメンテナンスの際には電源コードが抜けていることを必ずご確認ください。

製品のプラグを抜くとき、コードを引っ張らないでください。

本体の作動中は電源コードを結んだり束ねたりしないでください。

本体が水に浸かった場合、プラグを抜いてカスタマーサービスにお問い合わせください。

作動中にプラグを抜いたり本体を移動させたりしないでください。

同じコンセントや電源供給装置に他の機器のプラグを追加で挿さないでください。

濡れた手でプラグを触らないでください。

長時間使用せずにいる場合は製品のプラグを抜いてください。

熱を発する物の近くに置かないでください。

産業用オイルから発生する霧や煙または大量の金属粉塵の近くでは使わないでください。

コードを無理に曲げる、引っ張る、ねじる、結ぶ、上に重い物を乗せるといった行為をするとコードが損傷するおそれがあります。

いかなる種類の車両や船舶、飛行機にも設置することはできません。

有害ガスが大量発生する場所には置かないでください。

引火性物質（エアゾール、燃料、ガスなど）の近くに置かないでください。

本体に強い風が当たる場所に置かないでください。

電源コンセントの下に製品を設置しないでください。

本体が濡れるおそれのある過度に湿った場所に置かないでください。

作動中は本体を壁から30cm以上離してください。近すぎると壁やその周囲に結露が生じることがあります。

安全指針

Winix空気清浄機をお買い求めいただき、誠にありがとうございます。本製品は家庭用となっております。

空気清浄機使用時の重要注意事項

警告:

感電、ショート、火災の危険を避けるため、取扱説明書の指示に従ってください。

- 本製品を直接修理または改造しないでください。修理は資格を持ったWinix技術者のみ行えます。
- 電源コードやプラグが破損しているかコンセントの壁への取り付けが緩い場合は使用しないでください。
- AC 100Vのみ使用可能です。
- 電源コードを破損させる、折る、無理に曲げる、引っ張る、ひねる、結ぶ、コーティングする、はさむ、上に重い物を乗せるといった行為は避けてください。
- 定期的に電源プラグについたほこりを除去してください。湿気による感電の危険を避けることができます。
- 本体を掃除する前にコンセントから電源プラグを抜いてください。電源プラグを抜く際はコードを引っ張らずに必ずプラグ部分をつかんで抜いてください。
- 電源プラグが破損した場合、必ず製造会社または資格を持つ技術者に交換を依頼してください。
- 使用していないときはコンセントから電源プラグを抜いてください。
- 濡れた手で電源プラグを触らないでください。
- 室内で煙が発生する殺虫剤を使用しているときは本製品を作動させないでください。
- ベンゼンやペイントシンナーで機器を掃除しないでください。また、本体に殺虫剤をかけないでください。
- 湿気が多い場所や浴室、トイレのような機器が濡れるおそれのある場所では使用しないでください。
- 空気吸入口または排出口に指や異物を入れないでください。
- 可燃性ガスの近くで使用しないでください。タバコ、お香、その他火の気のある物の近くで使用しないでください。
- 本製品は暖房機器またはその他の排出口から放出される一酸化炭素は除去しません。

空気清浄機使用時の重要な予防措置

- 吸入口または排出口をふさがないでください。
- ストーブのような熱い物の近くで使用しないでください。
- 機器が蒸気に触れるおそれがある場所で使用しないでください。
- 本体を横に倒して使用しないでください。
- フライヤーのような油成分が飛ぶ製品から離れた場所に置いてください。
- 洗剤を使って本製品を洗わないでください。
- フィルターのない状態で作動させないでください。
- True HEPAフィルターを洗って再使用しないでください。
- 前面パネルをつかまさないでください。
- 空気排出口やファンに小さな物体を入れないでください。

本体仕様

モデル名	A231	サイズ (cm)	24.1 (W) x 24.1 (D) x 37.1 (H)
電源電圧	AC 100 V, 50/60 Hz	重さ	3.1 kg
定格電力	39 W	交換用フィルター	フィルター0
検証された部屋の広さ	30 m ² (18 畳)		

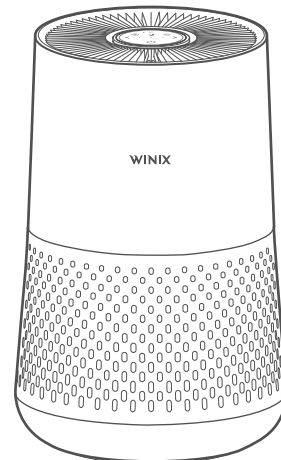
製品の性能向上のため、事前告知なしに外観、デザインおよび製品の仕様に変更される場合があります。

製品に関するお問い合わせ/カスタマーサービスはWinixまで。

- 専用コールセンター：☎ 0570-081-222
(営業時間：平日10:00～16:00、土日祝日および当社の定める休日を除く)
- ウェブサイト：www.winix.jp
- Eメール：support@winix.jp

迅速なサービス提供のためモデル名と番号、発生した問題、連絡先および住所をお伝えください。

WINIX 空気清浄機



A231 ユーザーマニュアル

- 製品保証書は本取扱説明書の裏面に印刷されています。本製品は日本でのみの使用を目的として製造されています。本製品は100Vにのみ対応しています。