

取扱説明書

エアマット 2.03m × 1.52m × 36cm

アイボリー&ブラウン

品番 69161

この度は、弊社の商品をご購入いただき、誠にありがとうございます。
本商品のご使用前に、この説明書をよくお読みいただき、正しくお使いください。
また、お読みになった後はいつでもご覧になれるよう、大切に保管してください。



本商品は屋内専用です

〈対象年齢8歳以上〉

設置・使用方法等については、必ず付属のマニュアルおよび本取扱説明書に従って行ってください。

株式会社タカショー



警告 死亡、重傷などのおそれあり

- 本商品の分解・改造などはしないでください。
- 本商品は屋内専用です。屋外や湿度の高い場所では使用しないでください。
- 本商品は、身体的、感覚的、精神的能力においてサポートが必要な方や、経験が十分でない方でも、安全な方法で本商品の使用に関する監督や指導を受けた上で、危険性を理解してご使用ください。
- 運動具やお子様の遊具等、目的以外の使用や改造はしないでください。
- お子様だけで本商品の操作をしないでください。
- 使用中の事故を避けるために、子ども（8歳以上）や援助が必要な人が使用する場合は、常に大人の監視下に置いてください。また、適切な指導を受けている場合は使用できます。
- 空気を抜く際、膨らんだマット本体へ乗らないでください。
身体が沈み込み、窒息などの事故の原因になるおそれがあります。
- マット本体より空気漏れがある場合にも窒息事故などの原因になるおそれがあります。
この場合は、使用しないでください。
- 故障・損傷した場合は、本商品を使用しないでください。
- 記載事項は、一般的なリスクに対処していますが、すべてのリスクと危険を回避できるものではありません。



注意 けが、事故などのおそれあり

- ポンプの作動時間は5分以上連続で使用しないでください。
少なくとも15分以上の間隔をあげ冷却した後に、再使用してください。
- 以下のような場所に設置しないでください。破損や事故の原因となります。
 - ・危険な場所や通行の妨げになる場所、強い振動、衝撃のある場所
 - ・火気の近くや高温になる場所…熱の影響により、商品の変形や火災の原因になります。
 - ・滑りやすい場所…転倒してケガの原因になります。
- 周囲に尖ったものがないか必ず確認してください。
- 安定した場所に設置してください。

組み立て時

- 屋内用 100V 電源コンセントに接続してください。

使用時

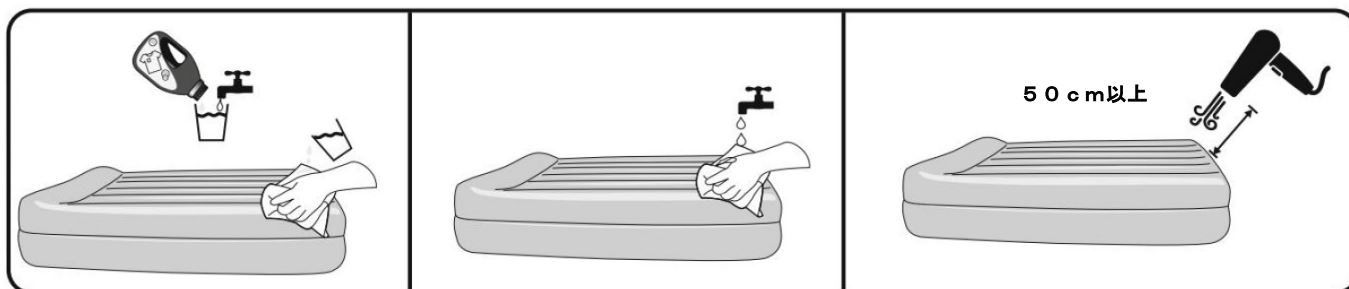
- 本商品の性能・性質が理解できる監督者のもとで使用してください。
特に、お子様だけの使用は絶対にしないでください。

ご理解ください

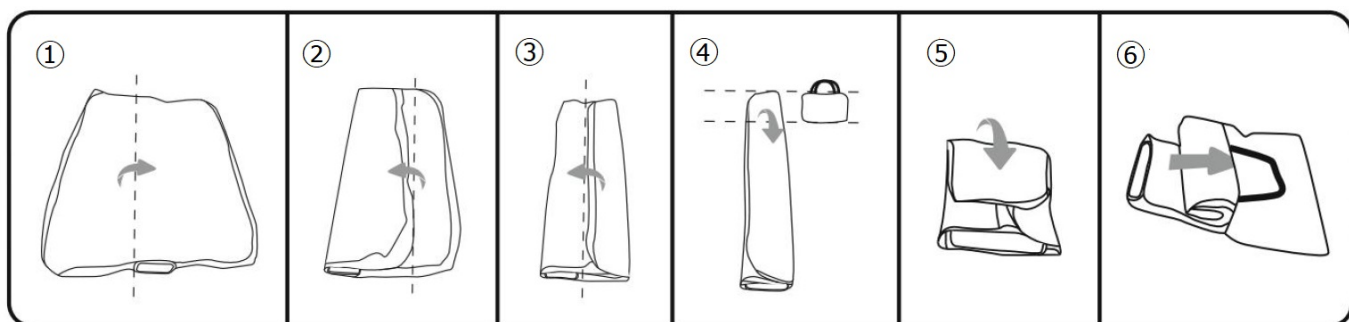
- 不特定多数の方が頻繁に使用する公共空間や商業施設では、耐久性が極端に低下するおそれがあります。定期的な点検を実施し、商品の安全性に十分配慮してください。
- 定期的にメンテナンスすることをおすすめします。また破損、割れが確認された場合、事故防止のため、使用を中止してください。

お手入れについて

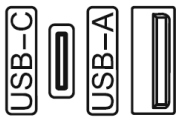
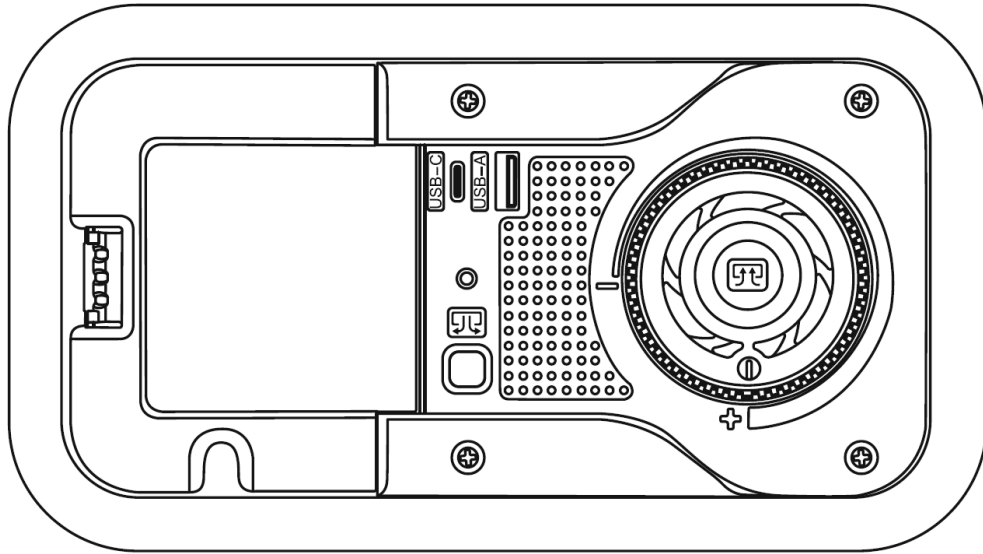
- 薄めた中性洗剤で汚れをふき取り、濡れた布で優しく拭きます。
- 乾いた布を使用して、すべての表面を優しく拭きます。
- 送風機などで乾燥させます。高温になるドライヤーなどは、熱風によりマット本体が焼損することがあります。50cm以上離して、乾燥させてください。
- 涼しく乾燥した場所で子供の手の届かない場所へ保管してください。
- 充電式ポンプの吸気口や排気口へゴミやホコリなどの目詰まりが無いか定期的にご確認ください。



- 収納は次の手順で折りたたみ保管してください。



操作機能について



USBポート

仕様：USB-A DC 5V 1A、USB-C DC 5V 1A

USBポートは、ポンプがコンセントに接続されると有効に機能します。



緑色の点灯：膨張が完了し、マットレスの内部圧力が希望する値に達したことを示します。

緑色の低速点滅：電源がオンになっている、または電源が再接続された直後の状態を示します。

緑色の高速点滅：アラーム表示5分以内に希望の圧力に到達できなかったことを示します。

青色の点灯：膨張中または収縮中であることを示します。

青色の点滅：手動の収縮を示します。



自動収縮：収縮ボタンを1.5秒間押すと作動します。

手動収縮：完全に収縮しない場合、このボタンを3秒以上長押しすると、ポンプが手動収縮モードに切り替わり（青色のLEDが点滅）、30秒で自動的にオフになります。



ポンプ作動：エアー注入による膨張動作を開始します。



ダイヤル：ダイヤルを回すとエアーマットの硬さを調整することができます。



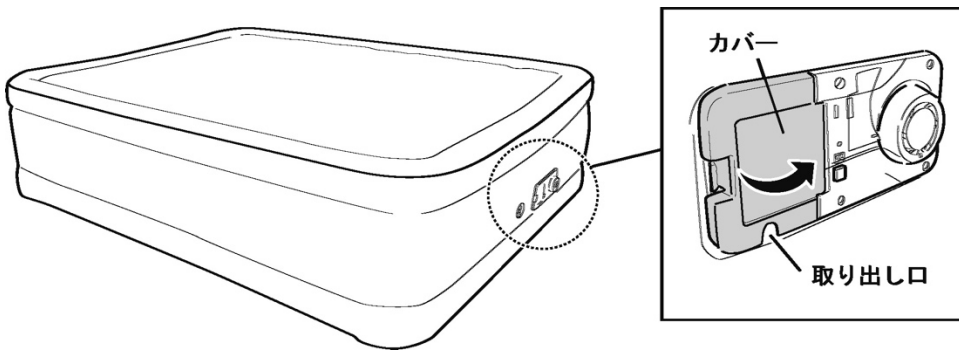
排出ボタン：エアー排出による収縮動作を開始します。

使用方法

●空気の入れ方

1. 電源コンセントを差し込む

緑色ランプが点滅します。



コードを取り出します
※カバーでコードを挟まないように、取り出し口よりコードを出してください。

2. エアーを注入します

スイッチを押しポンプを作動させます。

膨張動作が始まり、マット本体内にエア어가注入されます。

問題がなければ、ボタンのライトが点滅より点灯に変わります。

※このポンプ本体には、自動再膨張機能が付いています。

指定された圧カレベルを維持するためにスイッチをONの状態のままにしてください。

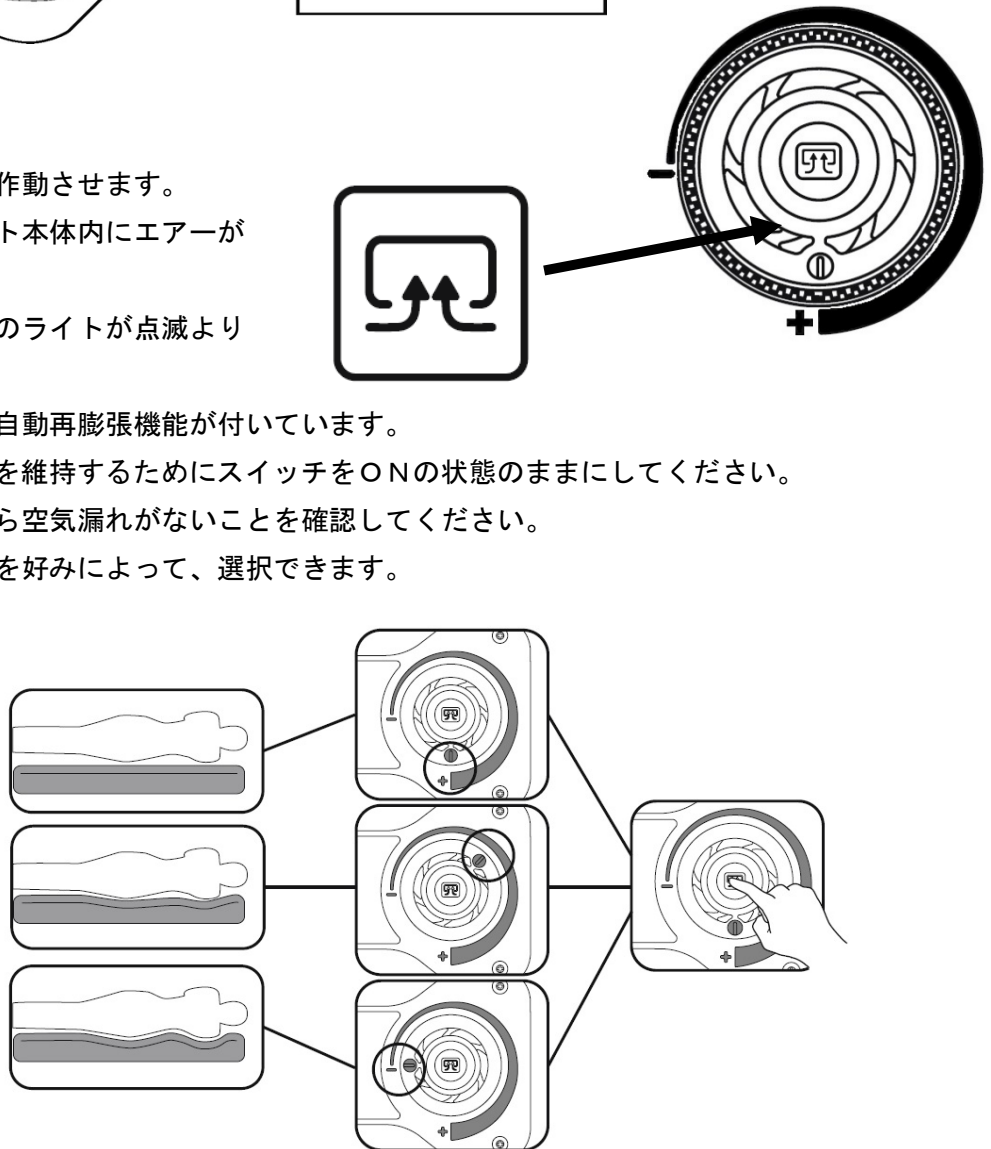
※マット本体とポンプから空気漏れがないことを確認してください。

※この時、マットの硬さを好みによって、選択できます。

ダイヤルを回す。

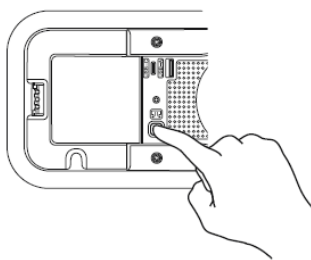
－側 : 柔らかく

＋側 : 硬く



●空気の抜き方

エアーの排出（収縮）が行えます。
※緑色ランプが点灯します。



トラブルシューティング

症状	要因	解決法
緑色のLEDが点滅する。	<ul style="list-style-type: none">●ポンプを使ってエアベッドを5分間膨張させても希望する空気圧に到達しない。●ポンプ動作を連続（5分以上）作動させた。加熱保護が作動。	<ol style="list-style-type: none">1. 空気漏れがないかチェックし、エアバルブが閉じていることを確認します。 電源プラグを抜き、再度差し込んでエアポンプを再起動します。2. 問題が解決しない場合、以下の手順に従って、製品の空気を手で抜いてください：<ul style="list-style-type: none">・収縮ボタンを3秒間長押しする。・あるいは、収縮ボタンを一度押してポンプ内のエアバルブを開放してからエアベッドを押して中の空気を押し出します。

仕様

■電気特性・製品仕様

出力	入力電流(A)最大	消費電力(W)最大	最大荷重
AC100V 50/60Hz	0.99	88	300kg

補修方法

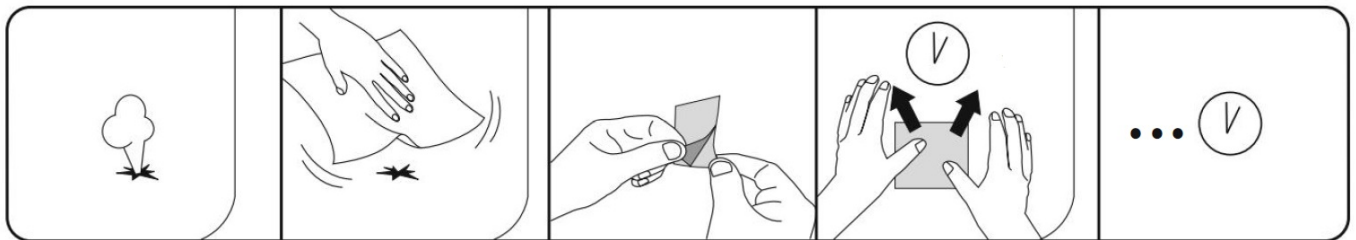
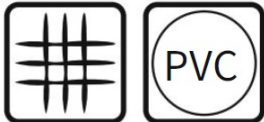
マット本体に穴や破損が生じた場合、軽微であれば補修が可能です。

※補修箇所のゴミや汚れを落としきれいにしてください。

※補修しても空気が漏れる場合は、使用しないでください。

接着面付補修シールを使用する場合

※貼り付け後、30分以上たってから、マットを膨らませてください。

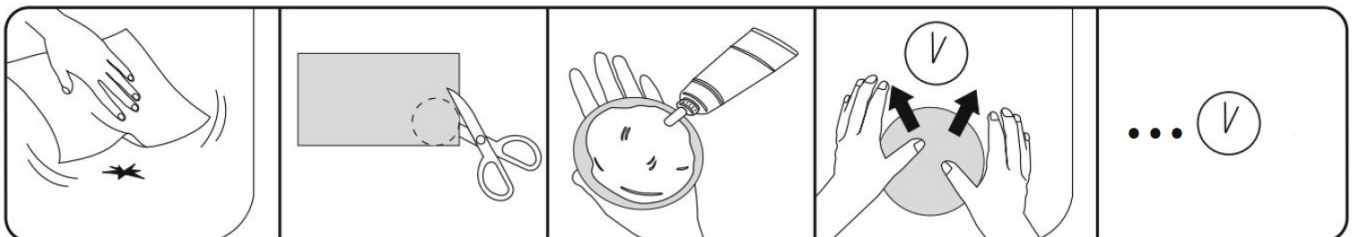
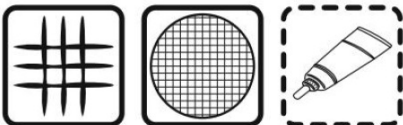


補修パッチを使用する場合 ※別途、お客様にて手配してください

PVC（塩化ビニル樹脂）専用の接着剤を別途準備してください。

※完全に硬化したことを確認した後、マットを膨らませてください。

※使用する接着剤の使用方法等を必ず確認してください。



株式会社タカショー

本社 〒642-0017 和歌山県海南市南赤坂20-1
<https://homeuse.takasho.co.jp>

【お客様サービスセンターにおけるお客様の個人情報のお取り扱いについて】
株式会社タカショーおよびタカショーグループ関連会社は、お客様の個人情報をご相談対応などに利用させていただき、ご相談内容は録音させていただきます。また、折り返し電話をさせていただくための、発信番号を通知いただいております。なお、個人情報は適切に管理し、業務上、正当な理由がある場合を除き、第三者に開示・提供いたしません。個人情報に関するお問い合わせは、お客様サービスセンターまでご連絡ください。

商品の交換や返品などのお問い合わせは、
お買い上げいただいた代理店または販売店にご相談ください

商品の使い方についてのお問い合わせ

よくいただく
Q&A集



お問い合わせ
フォーム



その他のお問い合わせ

お客様サービスセンター
0120-51-4128 (通話料無料)

受付時間
月～金 AM9:00～PM5:00
(祝日は除く)