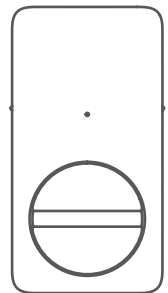


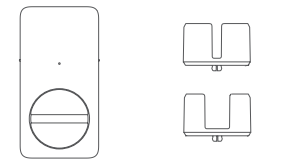
SwitchBot ロックLite

取扱説明書

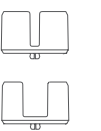


このたびは、SwitchBot 製品をお買い上げいただき、誠にありがとうございます。取扱説明書をよくお読みのうえ、正しく安全にお使いください。

パッケージ内容



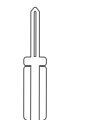
本体（電池付き）



サムターンアダプター×2

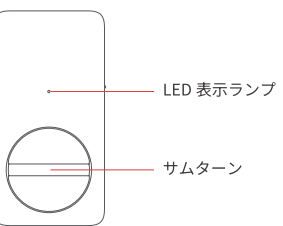


ネジ×4



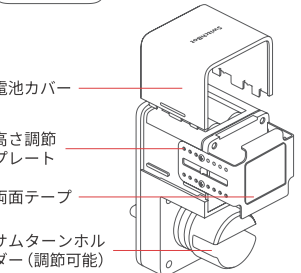
プラスドライバー

各部のなまえ



LED 表示ランプ

サムターン



電池カバー

高さ調節プレート

両面テープ

サムターンホルダー（調節可能）

※イラストは説明イメージのため、実際とは多少異なる場合があります。また、製品及び取扱説明書は改良のため予告なく変更する場合があります。

お使いになる前に

アプリの機能をお使いいただくためには、本製品をインターネットに接続する必要があります。本製品は電気通信事業者（移动通信会社、固定通信会社、インターネットプロバイダ等）の通信回線（公衆無線 LAN を含む）に直接接続することはできません。本製品をインターネットに接続する場合は、必ずルータ等を経由し接続してください。

- ・スマホやタブレットの Bluetooth バージョンが 4.2 あるいはそれ以上であることを確認してください。
- ・下記の QR コードをスキャンして、SwitchBot アプリをダウンロードしてください。
- ・SwitchBot のアカウントにログインもしくは作成してください。
- ・遠隔操作、通知受信またはサードパーティーサービスを利用したい場合、SwitchBot ハブ製品（別売り）との併用が必要です。



App Store
からダウンロード



Google Play
で手に入れよう

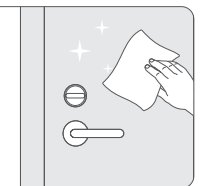
Android または iOS 端末の対応 OS について
<https://support.switch-bot.com/hc/ja/articles/12567397397271>



設置ガイド

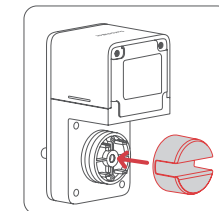
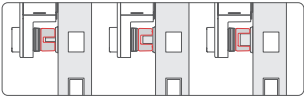
Step1 取り付け表面を綺麗にする

取付表面が汚れていると、両面テープの粘着力が弱くなり、ロック Lite が落下するおそれがあります。表面の汚れやほこりを必ず拭き取ってから取り付けてください。



Step2 ロック Lite を取り付け

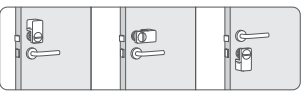
1. 自宅のドアロックのサムターンに合うサムターンアダプターを選択し、ロック Lite に取り付けます。カチッと音がするまで押し込んでください。



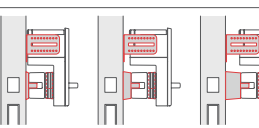
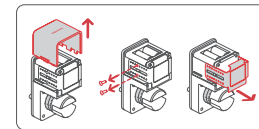
2. ロック Lite の設置位置と方向を確認します。

ドアロックのサムターンとノブの位置によって、設置位置と方向を決めてください。

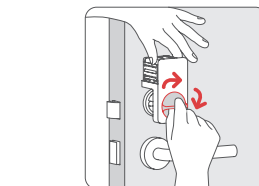
- ・サムターンの近くにロック Lite の高さ調節プレートの設置スペースを確保してください。
- ・ノブを回すスペースを確保してください。



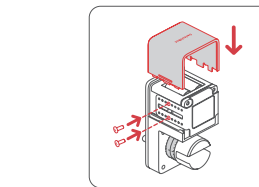
3. ロック Lite の高さを調整します。このステップで両面テープのシールとサムターン周りの固定テープを外さないでください。



手でロック Lite を固定しながら、サムターンを回してスムーズに施錠・解錠できるか確認してください。

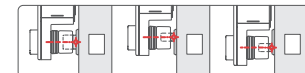


上記を確認完了後、すべてのネジをしっかりと締めてください。電池カバーを取り付けます。



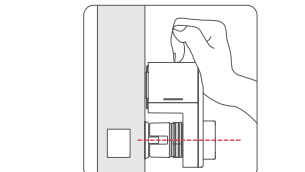
4. ロック Lite をドアに取り付けます。

高さ調節プレートのシールをはがし、サムターンの回転の中心を合わせてください。
*サムターンのタイプによって回転の中心が異なります。できる限り回転の中心に合わせて取り付けてください。

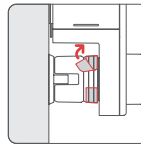


先ほど決めた設置位置にロック Lite を貼り付けてください。

ロック Lite を 2 分以上強く押し付けてください。



サムターン周りの固定用テープを外してください。



Step 3 デバイスの追加と解錠・施錠位置を記録

電池の絶縁シートを抜き取ります。デバイスが追加状態になると、青色の表示ランプがゆっくりと点滅します。



SwitchBot アプリを開いてホーム画面の右上にある「+」アイコンをタップし、デバイスの追加画面に入ります。ロックLiteのアイコンをタップし、指示に従ってデバイスの追加と解錠・施錠位置の記録を行います。

使用上のご注意

- ・本製品に無理な力がかからないように使用してください。
- ・本製品は室内のみでご使用ください。
- ・極端な高温・低温・多湿の場所では使用しないでください。
- ・本製品は防水加工がされていないため、水をかけないでください。
- ・濡れた手で使用しないでください。
- ・電池切れになると解錠できなくなります。アプリまたは本体表示ランプから定期的に電池残量をご確認ください。電力低下の表示が出た場合、速やかに電池交換を行なってください。
- ・電池切れなど、万一本製品が作動しないことを防ぐため、外出の際には必ず鍵をお持ちください。
- ・お手入れは乾いた柔らかい布で拭いてください。なお、拭き取れない汚れがあっても、こすったり強く拭いたりしないでください。

LED 表示ランプの状態

LED 表示ランプ状態	デバイス状態
青色にゆっくりと点滅	デバイスを追加中 / ファームウェアアップデート中
青色と赤色が交互にゆっくりと点滅	デバイスの追加に失敗 / ファームウェアアップデートに失敗
緑色に点灯	施錠 / 解錠に成功
赤色に点灯	電池残量低下 / デバイス作動に異常発生

詳しくは support.switch-bot.com/hc/ja にてご確認ください。

電池交換

電池残量が 20% を下回ると、解錠の際に電池残量低下の表示ランプおよびプロンプトトーンによってリマインドが行われます。その際は速やかに電池交換を行ってください。

交換方法：ロックLite の電池カバーを外して新しい電池（CR123A × 2 個）と交換してください。

※使用済みの電池を捨てる時：電池の端子部分にテープを貼り絶縁して捨ててください。市町村によってごみの捨て方が異なりますので、その指示に従ってください。

ロックLite の初期化

ロックLite を使用しなくなった場合は、SwitchBot アプリ内のロックLite の設定ページで削除してください。削除すると、データがすべて消え、ロックLite は初期化されますので、ご注意ください。

その他の機能

下記の QR コードまたはウェブサイトにてご確認ください。
(support.switch-bot.com/hc/ja/categories/4408365188631)



困ったときは

下記の QR コードまたはウェブサイトにてご確認ください。
(support.switch-bot.com/hc/ja/sections/4408365197079)



ファームウェアアップデート

より快適にご利用いただくため、常にファームウェアを最新のバージョンにアップデートすることをおすすめします。アップデートが利用できるようになると、通知が届きます。ファームウェアのアップデートを行う際は、SwitchBot 製品のバッテリー残量が十分であること、または電源に接続されていることを確認し、スマホをデバイスに近づけて行ってください。

製品仕様

材料：PC+ABS
本体寸法：111.6x59x73.2mm
本体重量：253g（電池含む）
電池：CR123A 電池 × 2
使用環境：屋内のみ
通信方式：Bluetooth 4.2
動作温度：-10°C ~ 45°C
相対動作湿度：10% ~ 90%

免責事項について

- ・本製品は精密機器です。お客様による移動・設置時の落下、衝撃等、またはお取り扱いが適切でないために生じた故障・損傷に関して、当社は一切責任を負いません。
- ・本製品は錠の制御を目的としており、盗難を防止するためのものではありません。本製品設置後に発生した事故や損害に関して、当社は一切責任を負いません。
- ・電池切れなどで本製品が作動しない場合のために、外出の際は必ず鍵をお持ちください。物理鍵の不携帯による締め出し等に関して、当社は一切責任を負いません。
- ・本製品は屋内での利用を前提としております。直射日光や風雨による故障・損傷に関して、当社は一切責任を負いません。
- ・本製品を取り外す際に生じた、ドアの表面の損傷・塗装の剥がれに関して、当社は一切責任を負いません。
- ・当社以外で修理・調整・改良した場合や正規品以外を用いての設置、あるいは修理・調整・改良しようと

した痕跡が認められる場合は、当社は一切責任を負いません。

- ・地震・雷・風水害などの天災および当社の責任以外の火災、第三者による行為、その他の事故、お客様の故意または過失誤用・その他異常な条件下での使用により生じた損害に関して、当社は一切責任を負いません。
- ・本製品の使用または使用不能から生ずる付随的な損害（記録内容の変化・消失、事業利益の損失、事業の中断、家財の盗難、施錠による締め出し状態）に関して、当社は一切責任を負いません。
- ・本書の記載内容を守らないことにより生じた損害に関して、当社は一切責任を負いません。
- ・当社出荷時の科学・技術水準では、予見不可能だった事由により生じた損害に関して、当社は一切責任を負いません。

保証

保証期間はご購入日から 1 年間となります。保証期間内は製品の交換・返品・返金等の対応が可能です。ただし、以下のいずれかに該当する場合は保証範囲外となります。予めご了承ください。

1. 不適切な取り扱いや誤用・乱用等による故障や損傷
2. 不適切な使用環境での使用や保管等による故障や損傷（例えば：水気のある環境下での使用や、デバイスを設置する際に落下させたことによる故障）
3. 不当な修理や改造・分解及び異常電圧等に起因する故障や損傷
4. 本製品仕様に適合しないサードパーティのコンポーネントまたは製品との併用に起因する故障や損傷
5. 弊社が発行するガイドラインの範囲を超えた製品の操作に起因する故障や損傷
6. 火災・地震・水害及び盗難等の災害による故障や損傷
7. 電池などの消耗部品または経時的に劣化が当然予測される部品
8. 公式サイトや正規取扱店舗以外の

ルートでご購入の場合（例：中古での購入など）

9. その他弊社の責任とみなされない故障や損傷

アフターサービス

製品についてのご意見とご不明な点等がございましたら、下記の方法でお気軽にお問い合わせください。

- ① SwitchBot アプリのプロフィールの「サポートセンター」フィードバックにはスマホスクリーンの録画機能があります。ご利用中に動作不良等の問題がございましたら、迅速に問題を判明させて頂くため、是非ご利用ください。
- ②サポートメールアドレス：support@switchbot.jp
- ③サポートウェブサイト：support.switch-bot.com/hc/ja

※お客様の個人情報のお取り扱いについて

弊社はお客様の個人情報を、弊社製品のご相談への対応や修理及びその確認などに利用させていただき、これらの目的のためにご相談内容の記録を残すことがあります。ご提供いただいた個人情報は適切に管理し、お客様の個人情報の保護に万全を尽くしてまいります。