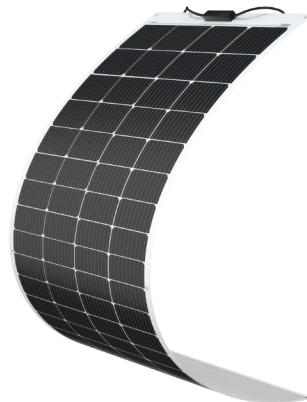


RSP200DB-72

200W フレキシブル単結晶ソーラーパネル (G1モデル)



主な特徴

- 高い柔軟性
- 超軽量で、超頑丈なデザイン
- 簡単、安価で設置可能
- 極薄ラミネート
- ホットスポットのないことを保証する

電気的仕様

公称最大出力 (Pmax)	200 W±3%
公称最大出力動作電圧 (Vmp)	20.1 V
公称最大出力動作電流 (Imp)	10.02 A
公称開放電圧 (Voc)	23.9 V
公称短絡電流 (Isc)	10.74 A
最大システム電圧	600 VDC
直列ヒューズ定格	15 A
耐風圧荷重	2400 Pa
耐積雪荷重	5400 Pa
モジュール効率	16.7%
セル効率	>22%

STC: 放射照度 1000W/m², 温度 25°C, AM =1.5

物理的仕様

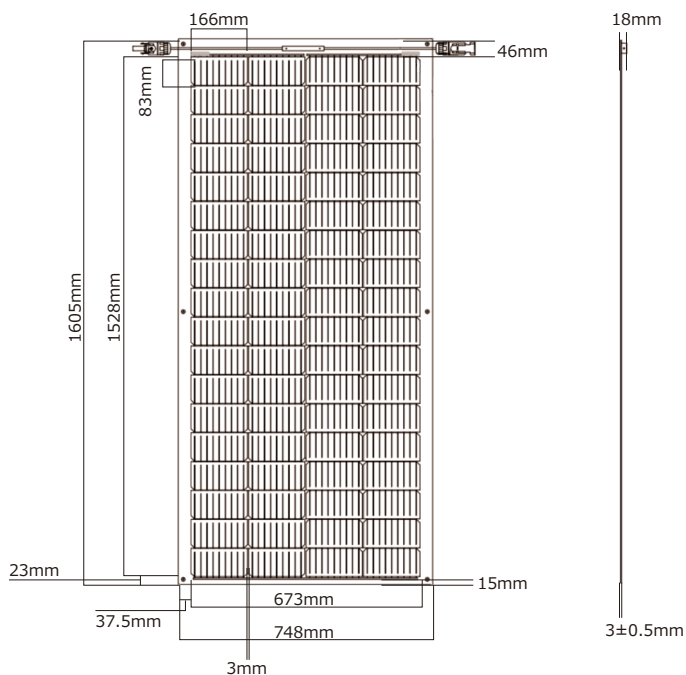
太陽電池	単結晶 (166 x 83 mm)
セル枚数	72 (18 x 4)
寸法	1605x748x3 mm
重量	4.9 kg
フレーム	なし
ジャンクションボックス	IP67 防水標準
出力ケーブル	3.5SQ(12AWG) 70cm
コネクタ	MC4
火災等級	Class A

温度特性

動作温度	-40°C ~ +80°C
電池定格運転温度 (NOCT)	45±2°C
最大出力温度係数	-0.38%/°C
開放電圧温度係数	-0.29%/°C
短絡電流温度係数	0.05%/°C



寸法図



IV-Curve 図

