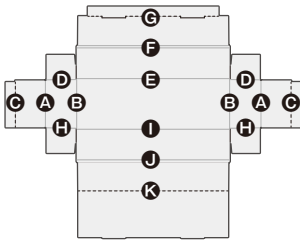


組み立て方

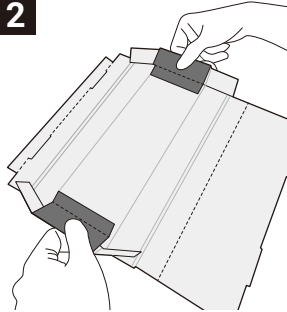
※type A, type B, type C, type D いずれも組み立て方は同じです(下図はtype C)。

1



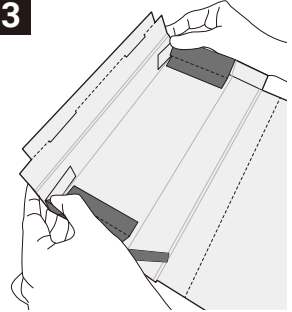
クラフトの面(野線がはっきり見える方の面)を上にして、平らな場所に置きます。

2



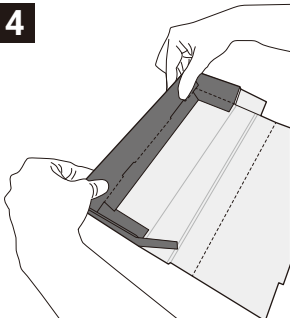
左右のAを同時に内側に折り込みます。重なったBとCを一緒に内側に折り込みます。

3



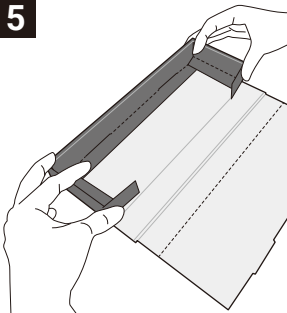
Dを内側に折り込みます。

4



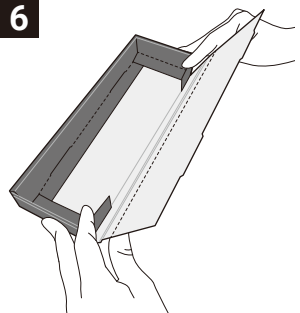
折り込んだDの上にかぶせるようにして、E、F、Gの順に内側に折り込みます。

5



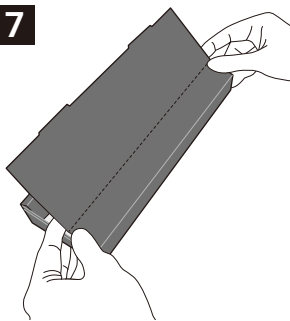
同様に、Hを内側に折り込みます。

6



Iを内側に折ります。

7



J、Kの順に内側に折り込みます。

8



ツメの部分をしっかりと差し込んで完成です。

整理トレイ SHIKI® シリーズ

浅い引き出しに!

サイドワゴンなどの
深めの引き出しに!

深さ3cm

深さ5cm



整理トレイ SHIKI®

浅型

整理トレイ SHIKI®

深型

組み合わせ
10個セット

組み合わせ
10個セット

yamapac [ヤマパック] 山内紙器株式会社 <https://yamapac.co.jp>

京都本社 〒615-0852 京都市右京区西京極西川町15番地

TEL (075) 312-3557 FAX (075) 314-3701