

使い捨て配膳トレー 組立説明書



本体



包装袋



ダンボール

洗淨・消毒不要。感染防止に安心の使い捨てトレー。
撥水加工済み・食品対応素材(内側底面)使用。

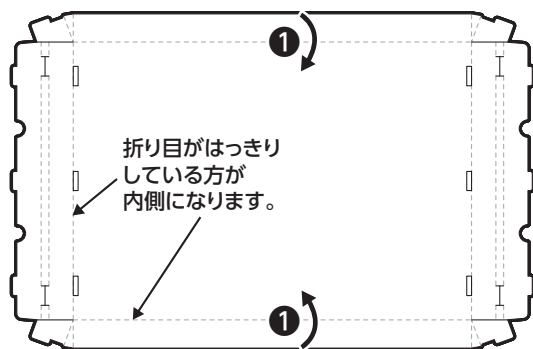
折り線のはっきりしている面が内側です。
組み立て始める前に、すべての折り線に沿って
しっかりと折りぐせをつけてください。



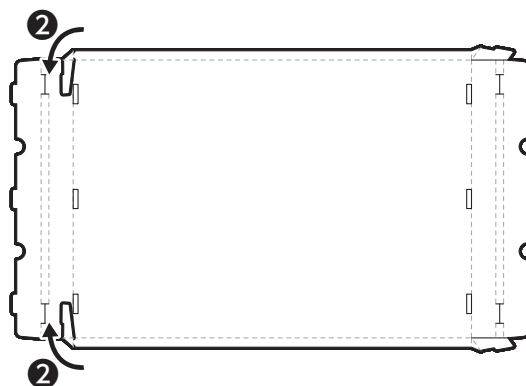
組み立てをする際は、手を切らないよう
手袋や軍手の着用をお勧めしております。

●製品情報 W394×D286×H38mm 材質:紙 ●本製品は温冷配膳車には対応しておりません。●外側には撥水加工を施しておりませんので、水分が付着しないようご注意のうえご使用ください。●火気を使用する場所では使用しないでください。火災の原因となり大変危険です。●生産過程上、サイズに1～2mmほどの誤差が生じる場合がございます。●廃棄される際は自治体のルールに従い、分別・リサイクルにご協力をお願いいたします。

【手順1】両サイドの①を内側にしっかり折って立てます。



【手順2】②を内側に折ります。



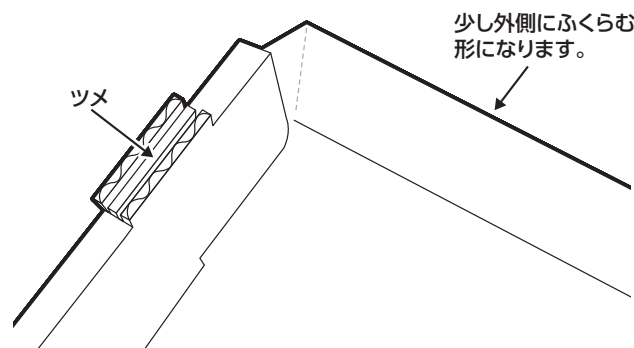
【手順3】②を挟み込みながら③を内側に折り、ツメを穴にはめ込みます。



【手順4】反対側も②・③と同様に折ります。



【手順5】最後に上のツメがしっかり穴に入っていることを確認してください。



完成図

※料理はイメージです。

