

この度は弊社製品をお買い上げいただき、誠にありがとうございました。  
必ずこの取扱説明書を最後までお読みになり、正しくご使用ください。  
また、この取扱説明書は、いつでも見られるように大切に保管してください。

本説明書に記載の社名および製品名は一般に各社の商標または登録商標です。

### 安全上のご注意 必ずお守りください

- 人への危害、財産への損害を未然に防ぐため、必ずお守りいただくことを説明しています。
- 誤った使い方をしたときに生じる危害や損害の程度を区分して、説明しています。
- お守りいただく内容を、次の図記号で説明しています。(下記は図記号の一部です)

	<b>警告</b> 「死亡や重傷を負うおそれがある内容」です。		<b>禁止</b> してはいけない内容です。
	<b>注意</b> 「傷害を負うことや、財産の損害が発生するおそれがある内容」です。		<b>指示</b> 実行しなければならない内容です。

<b>警告</b>	
<p> <b>分解禁止</b></p> <ul style="list-style-type: none"> <li>●本製品を分解・改造しない。故障や感電・思わぬけがをするおそれがあります。</li> </ul> <p> <b>禁止</b></p> <ul style="list-style-type: none"> <li>●本製品を航空機や病院など、電波使用を禁止されている場所では使用しない。微弱ですが電波を使用しているため、電子機器や医療機器(例えばペースメーカー)などに影響を及ぼすおそれがあります。</li> <li>●濡れた手で本製品に触らない。</li> <li>●本製品内部に液体、金属などの異物が入らないようにする。</li> <li>●本製品を水分や湿気が多い場所、直射日光の当たる場所、ほこりや油煙などの多い場所、車中や暖房器具のそばなどの高温となる場所で使用したり、保管したりしない。</li> </ul>	<p> <b>必ず守る</b></p> <ul style="list-style-type: none"> <li>●異常を感じたら直ちに使用を中止する。本製品は電気で作動しておりますので、発火する危険があります。万一、煙が出たり、異臭がしたりした場合は、本製品および接続しているパソコンや機器の電源を切り、マウスから電池を取り出して下さい。そのあとで、お買い上げの販売店または弊社修理ご相談センターまでご連絡ください。</li> <li>●本製品は医療機器、原子力設備や機器、航空宇宙機器、輸送設備や機器などの人命に関わる設備や機器、及び高度な信頼性を必要とする設備や機器やシステムなどへの組み込みや使用は意図されておりません。これらの用途に本製品を使用され、人身事故、社会的障害などが生じても弊社はいかなる責任も負いかねます。</li> <li>●乳幼児の手の届くところに置かないでください。電池やレーザーを誤って飲み込むと窒息や中毒を起こすなど危険があります。特に小さいお子さんのいるご家庭では、手の届かないところで保管、使用するなど、ご注意ください。万一、飲み込んだ場合は、直ちに医師の治療を受けてください。</li> </ul>

<b>注意</b>	
<p> <b>禁止</b></p> <ul style="list-style-type: none"> <li>●本製品に強い振動や衝撃を与えない。故障・破損の原因となります。</li> <li>●本製品を重ねて設置したり、本製品の上に重いものを置いたりしない。火災や故障の原因となります。</li> <li>●本製品の裏面から出ているLEDセンサーの光を直視しない。目を傷めるおそれがあります。</li> <li>●静電気の発生する場所やマグネットのような磁気のある場所で使用しない。故障の原因となります。</li> <li>●温度、湿度がパソコンの取扱説明書が定めた使用環境を超える、または結露するような場所で使用しない。故障の原因となります。</li> </ul>	<p> <b>必ず守る</b></p> <ul style="list-style-type: none"> <li>●本製品には単3形アルカリ乾電池を使用し、電池交換の際は、(+)(-)を逆にしない。</li> <li>●本製品を長期間使用しないときは電池を取り出しておく。液漏れや故障の原因となります。</li> <li>●使用推奨期限内の電池を使用する。</li> <li>●使いきった電池を廃棄する場合、自治体の条例などの定めがあるときには、その条例に従って廃棄する。</li> <li>●本製品の誤動作によって、重大な影響を及ぼすおそれのある機器では使用しない。</li> <li>●本製品のお手入れをする場合には、ベンジンやシンナーなどの揮発性有機溶剤が含まれているものは使用しない。塗装を傷めたり、故障の原因となります。乾いた柔らかい布で乾拭きしてください。</li> </ul>

### 梱包内容/各部の名称

<p>■梱包内容</p> <p>本製品には次のものが入っています。パッケージを開封後、付属品が揃っているか確認してください。万一、不足している場合や破損している場合は、お買い求めの販売店、または弊社お客様相談室までご連絡ください。</p> <ul style="list-style-type: none"> <li>●マウス本体:1個</li> <li>●レーザー(受信機):1個</li> <li>●単3形アルカリ乾電池(動作確認用):1本</li> <li>●保証書付き取扱説明書</li> </ul>	<p>■各部の名称</p> <p>※レーザーを使用しない時は本体のレーザー収納部に収納してください。</p> <p>※パソコンのUSBポートに接続します。</p>	<ul style="list-style-type: none"> <li>●サイドボタン(戻る・進む) Internet Explorerなどのウェブブラウザでページ移動が簡単に行えます。※サイドボタン(戻る)をクリックすると前ページに移動、サイドボタン(進む)をクリックすると次ページに移動します。※Windowsパソコンのみの対応になります。</li> <li>●DPIボタン(3段切替) DPIボタンを押すとマウスの読み取り性能をお好みに合わせて調整することができます。パソコン画面でのマウスカーソルの反応にてご確認ください。※800/1200/1600dpiの3種類の設定が可能ですが、この数値が大きくとマウス感度が高くなりポインター速度が速くなります。</li> </ul>
--	---	--

### 保証書(持込修理)

商品名	ワイヤレス Blue LED 静音マウス 5ボタン		
型番	PC-SMW11BS5MB-K	品番	01-3982
★お買い上げ日: 年 月 日 保証期間: 本体6ヶ月(お買い上げの日から)			
お客様	★お名前		
	★ご住所 〒 - 電話 ( )		

※この保証書は本書に明示した期間条件のもとにおいて無料修理をお約束するものです。

※この保証書によって保証書を発行しているもの(保証責任者)及びそれ以外の事業者に対するお客様の法律上の権利を制限するものではありません。

※保障期間経過後の修理についてご不明の場合はお買い上げの販売店または弊社修理ご相談センターにお問い合わせください。

※お客様にご記入いただいた保証書の内容は保証期間内のサービス活動及びその後の安全点検活動のために記載内容を利用させていただきますのでご了承ください。

販売店	★住所 店名 電話
-----	-----------

©OHM 株式会社 オーム電機  
〒342-8502 埼玉県吉川市旭3-8  
http://www.ohm-electric.co.jp

修理に関するご相談は 修理ご相談センターへ  
電話受付 048-992-3970 平日9:00~17:00  
※土曜・日曜・祝日及び年末年始は除きます

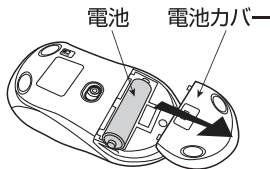
製品に関するお問い合わせは お客様相談室へ  
●通話料無料 ●携帯・IP・公衆電話からは  
0120-963-006 048-992-2735  
平日9:00~17:00  
電話受付 ※土曜・日曜・祝日及び年末年始は除きます

(注)★印欄に記入のない場合は無効となりますので、必ずご確認ください。

## ご使用方法

### 1.電池の取り付け方

- ①マウスの「電源スイッチ」をOFFにし、電池カバーを矢印の方向にスライドさせて取り外します。
- ②電池をマウス本体に取り付けます。  
電池は、(+)と(-)の向きを正しく取り付けてください。
- ③電池カバーを取り付けます。

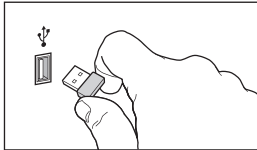


#### ■ご注意

※電池は消耗品です。電池の電圧が低下しますと、動作が悪くなりますので、あらかじめ予備を用意し、マウスの動作が悪いと感じたら、すぐに電池を交換してください。

### 2.パソコンとの接続

- ①パソコンの電源を入れ、OSを完全に起動させます。
- ②レシーバーをパソコンのUSBポートに正しい向きで接続すると、ドライバーが自動的にインストールされます。
- ③電池をマウス本体に取り付け、マウス本体の「電源スイッチ」をONにします。
- ④これでマウスが使用できるようになります。



#### ■ご注意

※鏡など光を反射する素材や、ガラスなど透明な素材の上で使用すると、マウスカーソルがスムーズに動かない場合があります。

### 3.IDの再設定

製造段階で既に、マウスとレシーバーの間でIDが設定されていますのでIDを設定する必要はありません。ただし、何らかの電波障害などで動作に問題が生じた場合、以下の手順でIDを再設定してください。

- ①マウスの「電源スイッチ」をOFFにします。
- ②パソコンは起動したままで、レシーバーをパソコンから一度外してから、再度パソコンに接続します。
- ③レシーバーから80cm以内の範囲の中で、マウス本体の「電源スイッチ」をONにします。
- ④10秒以内にペアリングが完了します。
- ⑤マウスカーソルの動作を確認できたら、設定完了となります。

### 4.動作と省電力

■本製品は、マウスとレシーバー(受信機)の送受信に、2.4GHz帯の周波数を使用しています。動作可能距離は環境により異なります。磁性体(スチールデスクなど)の上では、約2mの距離で、非磁性体(木製の机など)の上では、約10mの距離で動作することを確認しています。

■本製品は電池で動作しますが、使用していないときは省電力となるように、3段階のスリープモードが設定されています。

スリープモード1:【動作をとめて約5秒後】

マウスを動かすだけですぐに動作が再開します。

スリープモード2:【動作をとめて約60秒後】

マウスを動かすだけですぐに動作が再開します。

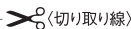
スリープモード3:【動作をとめておよそ10分後】

マウスの左ボタン・右ボタンまたはホイールボタンをクリックしますと、動作が再開します。

#### ■ご注意

※スリープモード3では、マウスを動かしてもマウスカーソルが動きませんが、故障ではありません。

※デザイン及び仕様については改良のため予告なしに変更することがございます。※本説明書に記載の社名、製品名は一般に各社の商標または登録商標です。



## 無料修理規定

- 1.取扱説明書、本体貼付ラベル等の注意書に従った使用状態で、保証期間内に故障した場合のみ、無料修理いたします。
- 2.保証期間内でも次の場合には有料修理となります。  
(イ)使用上の誤り、または、自己修理、分解、調整、改造等による故障及び損傷  
(ロ)お買い上げ後の輸送、移動、落下等による故障及び損傷  
(ハ)火災、地震、水害、落雷、その他の天災地変、公害、塩害、異常電圧、水掛り等による故障及び損傷  
(ニ)消耗または摩耗した部品、付属品の交換  
(ホ)本書のご提示がない場合  
(ヘ)本書にお買い上げ年月日、お客様名、販売店の記入がない場合、あるいは文字を書きかえられた場合(但し、販売店シールや領収書でも未記入項目の代用となります)  
(ト)本品本来の用途以外に使用された場合の故障及び損傷  
(チ)一般家庭用以外(例:業務用、または業務用に準ずる使用方法)で使用された場合の故障及び損傷

## 故障かな?と思ったら

### ■全く動作しない

以下の原因が考えられます。

- ・レシーバー(受信機)が正しくパソコンに接続されていない。→接続を確認してください。
- ・USB-HUBを通して接続すると使用できない場合があります。その時は、直接パソコンに接続してください。
- ・レシーバー(受信機)とマウスのIDが合っていない。→「3.IDの再設定」を参照し、IDを再設定してください。
- ・パソコンに認識されていない。→パソコンを再起動してください。

### ■時々マウスが動作しなくなる(10分程度使用していないと動作しなくなる)

マウスは消費電力を抑えるために、動作をとめてから約10分でスリープモード3になります。このモードになると、マウスを動かしてもマウスカーソルは動きません。左ボタン・右ボタンまたはホイールボタンをクリックしてください。動作が再開されます。

### ■動作がおかしい

- ・他のワイヤレス機器と同時に使用する時、電波干渉する可能性があります。→他のワイヤレス機器のチャンネルを変更してください。
- ・本製品が、他のワイヤレスマウスを使用しているパソコンに電波干渉する場合は、一旦電波干渉を受けているパソコンのレシーバーを外し、本製品のマウスとレシーバー間で「3.IDの再設定」を行ってから使用してください。

### ■動作が悪くなった

電池の残量が少なくなると、動作が悪くなります。新しい電池と交換してください。

### ■電池を交換したら動かなくなった

レシーバー(受信機)とマウスのIDが合っていない場合があります。「3.IDの再設定」を参照し、IDを再設定してください。また、電池の向きが間違っていないか、再度確認してください。電池は必ず新しい電池と交換してください。

※今までお使いのマウスで、そのマウスオリジナルのドライバーやユーティリティなどを設定してご使用の場合、あらかじめアンインストールしてください。当マウスが正常に動作しない場合があります。アンインストールの方法は、今までお使いのマウスの説明書をお読みください。

※パソコンの機種、環境によっては、対応できない場合があります。

## 抗菌性能

本製品のマウス本体樹脂および各ボタンに使用している素材は、JIS Z2801/ISO22196に準拠した抗菌試験に合格しています。

※抗菌とは「製品の表面における細菌の増殖を抑制する状態」を指しており、感染防止などを訴求するものではありません。

※抗菌性能を発揮させるために、清潔な状態でご使用ください。

抗菌について

試験結果	菌の増殖抑制率 99.9%以上
抗菌方法	抗菌材の樹脂への練りこみ
試験方法	JIS Z2801/ISO22196に準拠
対象部分	マウス本体および各ボタン

## 動作環境と仕様

### ■動作環境

対応機種:USBポートを搭載したWindowsパソコンとMacシリーズ  
対応OS:Windows 8.1/RT8.1/10、Mac OSX (10.10以降)

### ■仕様

無線周波数:2.4GHz

コネクタ:レシーバー USB Aタイプ

分解能:800/1200/1600dpi 切替式

外形寸法:マウス本体 (約)幅65×高さ38×奥行110mm

レシーバー (約)幅14×高さ19×奥行6mm

マウス質量:本体 約63g(電池含まず)、レシーバー 約2g

動作温度/湿度:5℃~40℃/~85%RH(ただし結露ない場合)

保存温度/湿度:-10℃~55℃/~85%RH(ただし結露ない場合)

電源:マウス/乾電池

レシーバー/USBバスパワー

### ■電池使用時間の目安(単3形アルカリ乾電池1本)

連続動作時間:約300時間

連続待機時間:約1年

使用可能時間:約半年(1日8時間のパソコン操作中25%をマウスに割り当てると想定した場合)

※ライトユーザを想定した計算値であり、保証値ではありません。

- 3.ご贈答、ご転居等で本保証書に記入のお買い上げ販売店に修理をご依頼になれない場合は、弊社修理ご相談センターにお問い合わせください。
- 4.本書は日本国内においてのみ有効です。  
This warranty is valid only in Japan.
- 5.本書は再発行いたしませんので紛失しないよう大切に保管してください。

修理メモ