

フォールディングテーブル

この度は当製品をお買い上げいただき誠にありがとうございます。
使用前に、この取扱説明書を最後までお読みのうえ正しい使い方
で永く御愛用ください。
この取扱説明書は組み立て後も捨てずに、大切に保管しておいてください。

品質表示

寸 法 / 幅2400×奥行755×高さ740 (mm)
構造部材 / 天板：ポリエチレン、フレーム：金属（スチール）
甲板の表面材 / ポリエチレン
表面加工 / フレーム：ポリエステル樹脂塗装
原 産 国 / 中国

保管・点検・お手入れ

- 本体のお手入れは、乾いた柔らかい布等で拭いてください。
アルコールペンジン、磨き粉などは使用しないでください。
- ボルト類は、その取り付けが確実かどうか、時々点検してください。

❗ 無理な開閉は故障の原因になります。

❗ フレームが交差する場所で指や手を挟まないようにご注意ください。

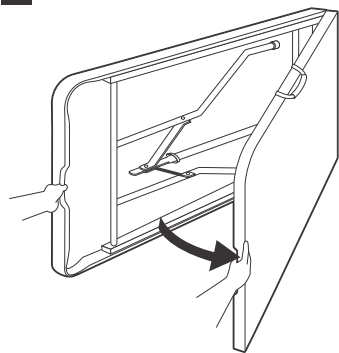
完成イメージ

本体開閉方法

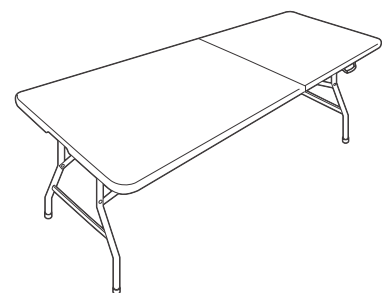
テーブルの開き方

■ 必ず2人以上で行ってください。

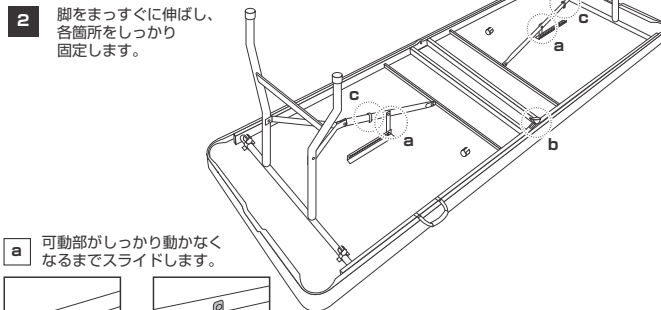
1 床に置いて広げます。



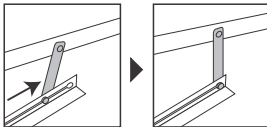
3 完成です。



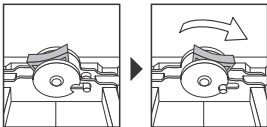
2 脚をまっすぐに伸ばし、各箇所をしっかりと固定します。



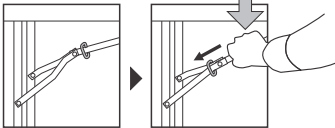
a 可動部がしっかりと動かなくなるまでスライドします。



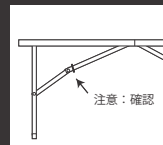
b つまみを右側に倒し、ロックをかけます。



c テーブルを起こし、可動部が動かなくなるまで押し、リングを差し込みます。



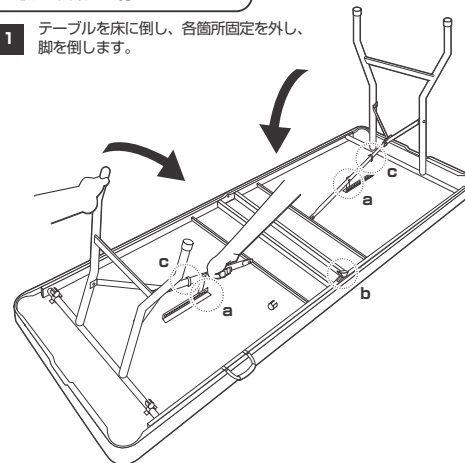
❗ 全ての箇所がきちんと固定されている事をご確認ください。



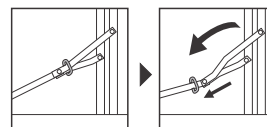
テーブルの閉じ方

■ 必ず2人以上で行ってください。

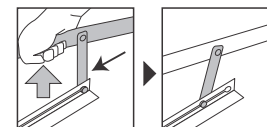
1 テーブルを床に倒し、各箇所固定を外し、脚を倒します。



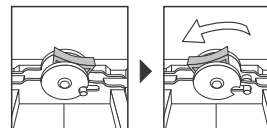
c リングを外します。



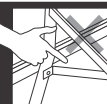
a フレームを持ち上げながら可動部をスライドして、しっかり倒します。



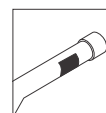
b つまみを左側に倒し、ロックを外します。



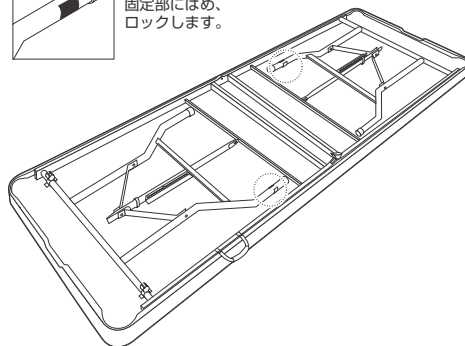
❗ フレームが交差する場所で指や手を挟まないようにご注意ください。



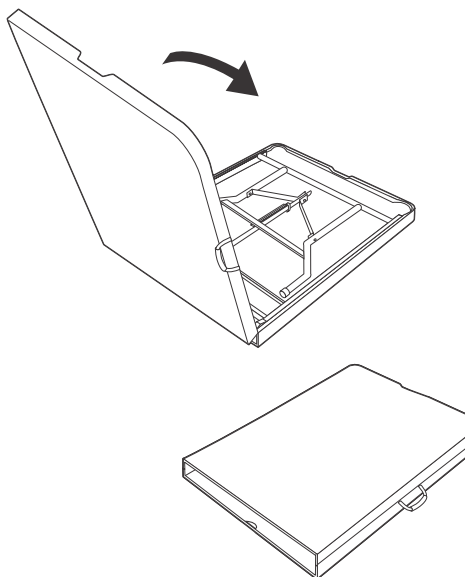
2 倒した脚を固定し、収納します。



脚をしっかり固定部にはめ、ロックします。



3 テーブルを半分にたたみ、しっかりと閉じます。



本製品につきまして
ご不明な点がございましたら
右記まで御連絡ください。

消費者窓口 フリーダイヤル

0120-069-060

(AM9:00~PM5:30 土・日・祝除く)

※故障等のお問い合わせは、お買い求められました販売店まで
お申し付けください。
※本製品の仕様は改良の為、予告なく変更される事があります。

発売元：株式会社 山善 家庭機器事業部
I. 無断複製・転載禁止 24・11