

DEL

MAN

自動水栓
デルマン

取扱説明書（保証書兼用）

0101-RB100LD-04（2023.09.15）

品名 壁埋め込み型小便器センサ再生キット

RE BORN α （リボーン アルファ）
壁面内完結タイプ

型式 RB-100LD（乾電池式）

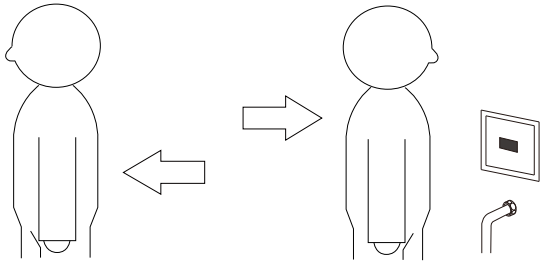
このたびは、自動水栓デルマンをご購入頂き、まことにありがとうございます。ご使用になる前に、この『取扱説明書』をよくお読みのうえ、正しくお使い下さい。なお、本取扱説明書の内容及び製品の仕様については、予告なく変更する場合がございます。

1. 製品保証書
2. 各部の名称
3. 製品仕様
4. 使いかた
5. 流量の調節
6. 各機能の設定
7. 電池交換の方法
8. お取付け方法
9. お手入れ方法
10. こんなときは？（よくあるご質問）
11. 安全上のご注意
12. 保証規定

4. 使いかた

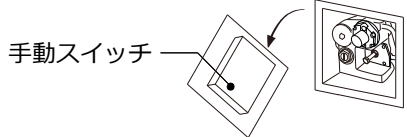
基本動作

本体の前に立つと、センサが感知して洗浄（前洗浄）を行います。その後、一定時間が経過した後に離れると、自動的に洗浄（本洗浄）を行います。



手動スイッチによる洗浄

パネル部を吸盤で取外し、センサ背面の手動スイッチを1秒以上長押しすると、洗浄が行われます。清掃の時などにご活用ください。



- ※前洗浄が「無」の設定の場合は、前洗浄は行われません。各機能の設定については「6. 各機能の設定」を参考にして下さい。
- ※本体の前に立つ時間が短い（8秒未満）場合は、本洗浄は行われません。
- ※黒い衣服は感知しにくいことがあります。
- ※設備保護のため、使用していない時にも水が流れることがあります。

1. 製品保証書

本書は下記に明示された期間において、保証規定における無料修理をお約束するものです。ご購入の際に必要な事項をご記入ください。記入のないものは無効となる場合があります。なお、記載されたお客様の個人情報は修理対応の目的以外では使用いたしません。本保証書は再発行いたしませんので、大切に保管してください。

お客様	お名前		TEL	
	ご住所	都道府県	市区郡	
販売店	社名		TEL	
		都道府県	市区郡	
保証期間		1年間	品名	REBORN α （リボーンアルファ）
ご購入年月日		シリアル番号		

株式会社 バイタル

〒385-0034 長野県佐久市平賀 900
TEL 0267-62-4537
FAX 0267-62-4626
E-mail info@vital.co.jp

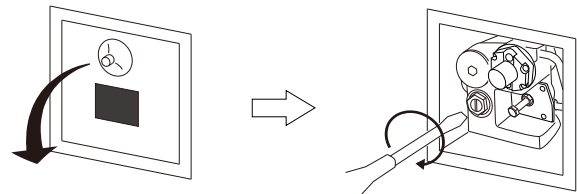
故障・修理等お問い合わせ
→サービス窓口 直通番号
TEL 0267-62-4532
FAX 050-3730-9487

デルマン

検索

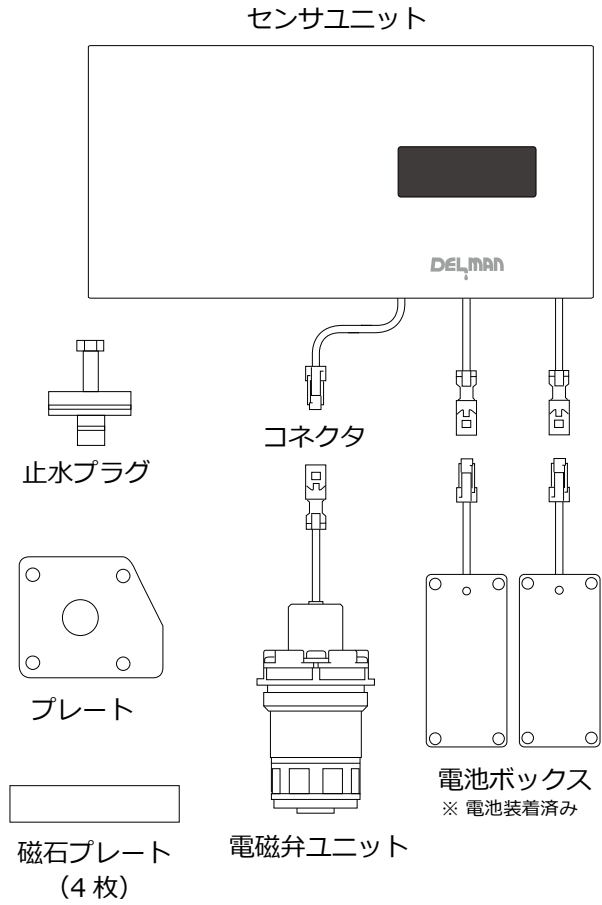
5. 流量の調節

吸盤でセンサパネルを取外し、マイナスドライバで止水栓を操作することで調節することができます。



※ 上記方法で改善されない場合やご不明な点は、弊社サービス窓口へご連絡ください。

2. 各部の名称



6. 各機能の設定

吸盤でセンサパネルを取外し、裏側にあるディップスイッチの切替えにより、下記の設定を変更することができます。変更後は手動スイッチを1秒以上長押し（洗浄）で、設定変更が完了します。

ON

1 2 3 4

ディップスイッチ ※出荷時の設定

変更後、手動スイッチ長押し

スイッチ番号	1・2	3	4
設定項目	本洗浄秒数	前洗浄	センサ距離
スイッチ位置	4秒 ON 1 2	有 3	400mm 4
	6秒 ON 1 2		
	9秒 ON 1 2	無 3	600mm 4
	12秒 ON 1 2		

【例】 本洗浄9秒、前洗浄なし、センサ距離400mmの設定にしたい場合、右図のようにスイッチを変え、手動スイッチを1秒以上長押しする。

ON
1 2 3 4

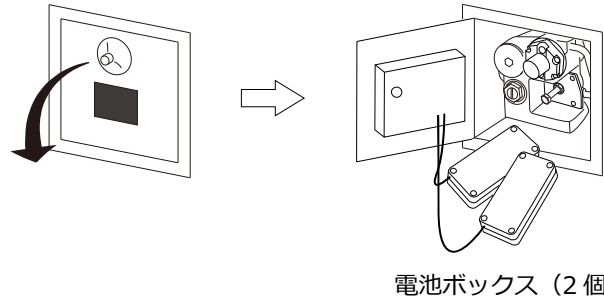
3. 製品仕様

電 源	DC6V（単3 アルカリ乾電池 4本）
電 池 寿 命	約10年（1日100回 前洗浄「無」時 ※）
耐 圧	1.75MPa 1分間
使用圧力範囲	0.05～0.75MPa
使用温度範囲	1～40℃以内
使用水温範囲	1～40℃以内
使 用 流 体	上水（氷結、ゴミ等の異物の混入がないこと）
感知距離設定	400mm・600mm 切替え方式
前 洗 浄 機 能	有（2秒）・無 切替え方式
本 洗 浄 機 能	4秒・6秒・9秒・12秒 切替え方式
手動洗浄機能	手動スイッチを1秒長押しすると洗浄
保守洗浄機能	最終使用後8時間ごとに自動洗浄
凍結防止機能	気温3℃以下になると15分ごとに洗浄
L E D 表 示	◆電圧低下時 →赤色LED点滅（3秒に1回） ◆異常検知時 →赤色LED点滅（1秒に1回）

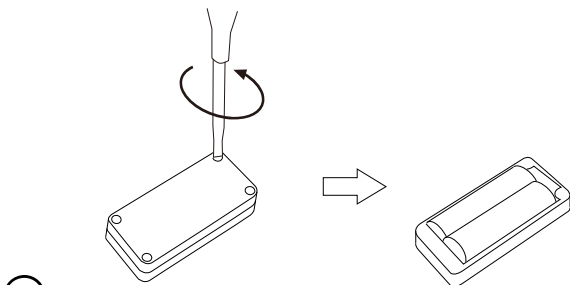
※電池寿命は、パナソニック製工ボルタ乾電池を使用し、温度環境を20℃として計算した場合の目安であり、ご使用環境等により変動することがあります。また、パナソニック製工ボルタ乾電池以外のものをご使用の場合は、同環境で約5年となります。なお、交換する電池は必ず同一メーカーのもので新品4本をご使用下さい。

7. 電池交換の方法

吸盤でセンサパネルを取外し、電池ボックス×2個を取り出します。



プラスドライバで電池ボックスを開け、合計4本すべての電池を新しい電池と交換します。正しい方向に装着し、もとに戻します。



- ⚠ 電池を濡らさないようご注意ください。
- ※同一メーカーのもので新品の単3アルカリ乾電池4本をご使用ください。
- ※マンガン乾電池、オキシライド乾電池、充電式電池には対応していません。

