

取扱説明書

モノタロウ LEDクリップライト フレキシブルアーム 乾電池/USB両用

注文コード：50538304

このたびは、LED クリップライト フレキシブルアーム 乾電池 /USB 両用をお買い上げいただき、誠にありがとうございます。ご使用前に本書を必ずお読みのうえ、正しく安全にご使用ください。また、いつでも取り出せる場所に必ず保管してください。

1 安全にお使いいただくために

ここに書かれた注意事項は、人体への危害や財産への損害を未然に防止するための内容です。いずれも安全にお使いいただくためには重要ですので、必ずお守りください。

警告 この表示内容無視して誤った使い方をした場合は、死亡や重症などの重大な障害に結びつく可能性があります。

注意 この表示内容無視して誤った使い方をした場合は人的傷害や製品の破損、その他の物的損害へつながる可能性があります。

ご使用上の注意

【はじめに】 誤った使用方法により人的傷害や製品の破損、その他の物的損害が生じた場合、一切の保障、責任を負いません。また、本製品の分解や改造、修理は、絶対に行わないでください。

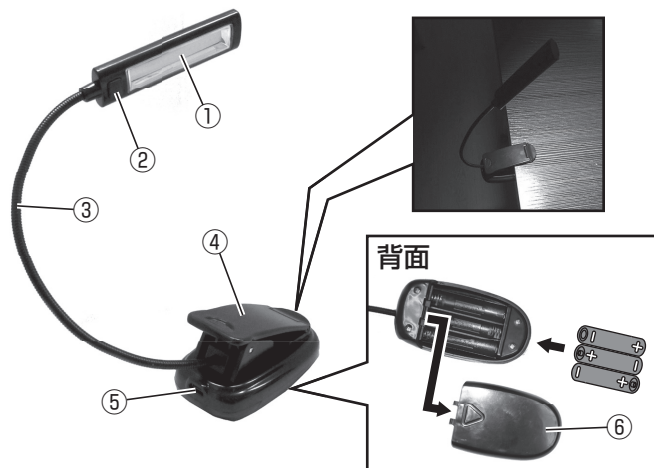
警告

- 小さなお子様の手が届かない場所に収納し、必ず大人の方が常に管理できる状況でご使用ください。
- 燃えやすい物や引火しやすい物、可燃性ガスなどがある場所や直射日光の当たる場所には絶対に設置、および付近で使用しないでください。思わぬ事故の原因となります。
- 点灯中のライトを直視しないでください。視力を損なうなど、思わぬ事故の原因となります。
- 本製品は防水仕様ではありません。雨がかかる場所や結露しやすい場所に設置しないでください。また濡れた手で本機を触らないでください。感電の原因となります。

注意

- 温度、湿度の変化が大きい場所やほこりの多い場所、酸、アルカリ、油を使用する場所では使用、保管しないでください。故障の原因となります。
- 過度な衝撃や振動をあたえないでください。故障の原因となります。
- 指定された種類の電池以外は使用しないでください。また、極性 (+、-) を間違えないでください。故障の原因となります。
- 新旧、および異なる種類の電池を混ぜて使用しないでください。故障の原因となります。
- 長期間使用しないときは本体から電池を取り外し、保管してください。液漏れによる故障の原因となります。
- 本体をシンナー、ベンジンなどでは拭かないでください。変形や変色につながるおそれがあります。
- LED は交換できません。

2 各部の名称と機能



名称一覧

- ① LED ライト
- ② 電源ボタン
点灯 (強) → 点灯 (弱) → 消灯の順に切り替わります。
- ③ フレキシブルアーム
- ④ クリップ
根元をつまんでクリップを開き、目的の場所に設置します。
- ⑤ USB 入力端子
付属の USB ケーブルで USB 電源供給機器 (パソコンなど) と接続します。
● USB から電源を供給するときは、乾電池は取り外してください。
- ⑥ 電池カバー
単 4 形乾電池 3 本 (別売) をセットします。

付属品

USB ケーブル



仕様

電源	単 4 形乾電池× 3 本 (別売)、USB ケーブル 1 本 (DC 5V)
消費電力	3W × 1 個
明るさ	強 : 180Lm 弱 : 90Lm
外形寸法	ライト部 : 20 × 82 × 10mm、クリップ部 : 45 × 82 × 40mm アーム長さ : 約 180mm
質量	約 95g

※ 上記の仕様は、予告なしに変更することがあります。