

取扱説明書

モノタロウ ソフトコーン(コンクリート用/ アスファルト用)

注文コード: 71632420, 71632438, 71632429, 71632447

このたびは、ソフトコーン(コンクリート用/ アスファルト用)をお買い上げいただき、誠にありがとうございます。
ご使用前に本書を必ずお読みのうえ、正しく安全にご使用ください。また、いつでも取り出せる場所に必ず保管してください。

1 安全にお使いいただくために

ここに書かれた注意事項は、人体への危害や財産への損害を未然に防止するための内容です。
いずれも安全にお使いいただくためには重要ですので、必ずお守りください。

警告 この表示は、注意事項を無視して誤った使い方をした場合に、「死亡または重傷を負うおそれがある」内容です。

注意 この表示は、注意事項を無視して誤った使い方をした場合に、「ケガや傷害を負うこと、製品の破損やそれに伴う財産の損害が発生するおそれがある」内容です。

ご使用上の注意

【はじめに】 誤った使用方法により人的傷害や製品の破損、その他の物的損害が生じた場合、一切の補償、責任を負いません。
また、本製品の分解・改造・修理は、決して行わないでください。

警告

- 本製品は車両通行の規制、区画分け等に使用する製品です。それ以外の目的では使用しないでください。
- 設置場所はなるべく平らな場所を選び、障害物や凸凹のある場所は避けて設置してください。確実に固定されず車両の接触などにより剥離する場合があります。
- 車両の踏み越えが頻繁に想定される場所、二輪車が踏み越える場所には設置しないでください。破損したり、二輪車が転倒したりするおそれがあります。
- 舗装したての場所や排水溝付近などには設置しないでください。路面の強度が足りず、車両の接触などにより剥離する場合があります。
- 施工を行う際は、交通状態を妨げないように十分注意し、現場周辺に工事用バリケードやカラーコーンなどの安全用具を設置してください。

注意

- 本製品は金属製の車止のような防護機能はありません。防護する必要がある場所には設置しないでください。
- 火気がある場所や、高温になる設備の付近には設置しないでください。変形、変色したり、溶けたりするおそれがあります。
- 設置後は定期的な緩みや破損の点検を行ってください。必要な場合は増し締めを行ってください。点検をおこたると破損につながるおそれがあります。

2 各部の名称

ソフトコーン 本体×1本



各付属品 (アンカー)

【コンクリート用】
アンカー&ワッシャー各×3



【アスファルト用】
アンカー&ワッシャー各×3



仕様

注文コード	71632420	1本	71632429	1本
	71632438	10本	71632447	10本
タイプ	コンクリート用		アスファルト用	
高さ(mm)	750			
色	赤×白			
材質	TPU (熱可塑性ポリウレタンエラストマー)			
直径(Φmm)	(ポール部)約75.5			
付属品	コンクリート用 アンカーボルト& ワッシャー		アスファルト用 アンカーボルト& ワッシャー	

※ 商品改良の為、仕様・外観等を予告なく変更することがあります。この変更によって生じる損害については、当社はその責任を負いかねますので予めご了承ください。

3 設置方法

※ アスファルト用の設置には、2液性接着剤(別売り)の使用をおすすめします。

1 設置位置を決め、ドリルなどで下穴(3カ所)を開ける

▼ コンクリート用

- 約16mmの大きさで、深さ約70mmの穴を開けます。

▼ アスファルト用

- 約16mmの大きさで、深さ約120mmの穴を開けます。

2 エアブローなどで下穴内部と接地面を清掃する

- 特に下穴の中に粉じんが残らないようにしてください。

▼ アスファルト用の場合(2液性接着剤使用時)

- 2液性接着剤を下穴の中に流し込み、ソフトコーン底面の凸凹部全体に接着剤が充満するように塗布してください。

3 アンカーを下穴に打ち込み拡張させる

- ハンマーでアンカーを下穴(3カ所)に打込みます。
- 強く打込んでアンカーが変形しないように注意してください。

4 ソフトコーンを設置する

- ソフトコーンの穴位置と、アンカーの位置(3カ所)を合せて設置してください。

5 ソフトコーンを固定する

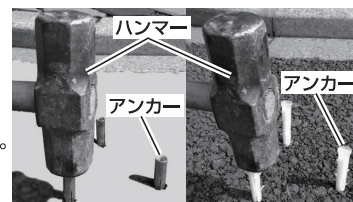
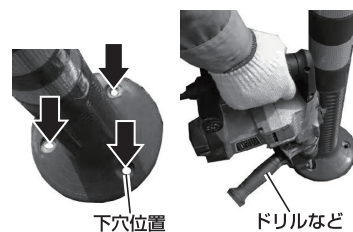
- ボルトをアンカーに取り付けます。
- 時計回りにボルトを手で回してアンカーに抵抗なく入るか確認し、ボルトを仮止めします。
- インパクトドライバーなどでボルトを確実に締め付けてください。(ソケットサイズ:コンクリート用19mm、アスファルト用17mm)

▼ アスファルト用の場合(2液性接着剤使用時)

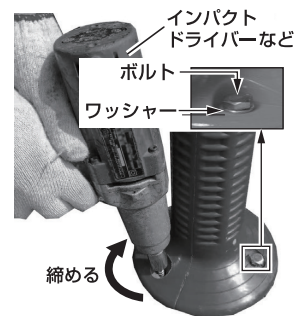
- はみ出た接着剤をウエスなどで拭き取ってください。
- 接着剤が硬化するまでは施工現場を養生してください。

6 ソフトコーンを拭きあげて完成

- 確実に固定されていることを確認してください。



【コンクリート用】 【アスファルト用】



締める