

取扱説明書

モノタロウ 床ホウキ30/床ホウキ45

注文コード：07289326/07289335

このたびは、床ホウキ30/床ホウキ45をお買い上げいただき、誠にありがとうございます。
ご使用前に本書を必ずお読みのうえ、正しく安全にご使用ください。また、いつでも取り出せる場所に必ず保管してください。

1 安全にお使いいただくために

ここに書かれた注意事項は、人体への危害や財産への損害を未然に防止するための内容です。
いずれも安全にお使いいただくためには重要ですので、必ずお守りください。

警告 この表示は、注意事項を無視して誤った使い方をした場合に、「死亡または重傷を負うおそれがある」内容です。

注意 この表示は、注意事項を無視して誤った使い方をした場合に、「ケガや傷害を負うこと、製品の破損やそれに伴う財産の損害が発生するおそれがある」内容です。

ご使用上の注意

【はじめに】 誤った使用方法により人的傷害や製品の破損、その他の物的損害が生じた場合、一切の補償、責任を負いません。
また、本製品の分解・改造・修理は、決して行わないでください。

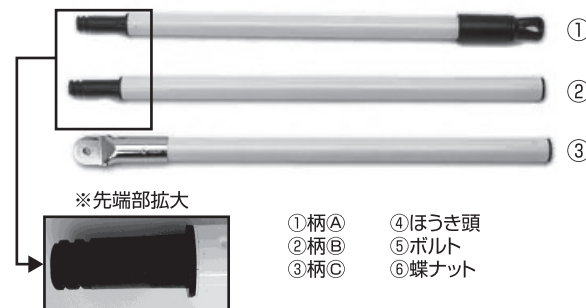
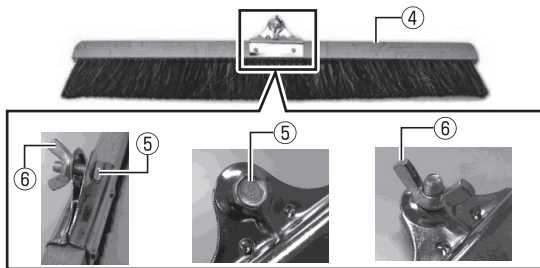
警告

- 本商品は床面清掃に使用するほうきです。本製品を本来の用途以外で
使用しないでください。
- 本商品を振り回したりしないでください。また、人に向けて使用しないでください。
- 本商品の改造、パイプの延長などはしないでください。
- パイプに大きな負荷を掛けて使用しないでください。
- ブラシ部は非常に硬くなっています。ブラシの取扱いはケガをしない様に注意してください。

注意

- 使用後は、本商品に付着した汚れ等を洗い流し、水分を確実に拭き取って
乾燥させてください。
- 本商品は床面清掃に使用するほうきです。その他の用途には使用しないで
ください。

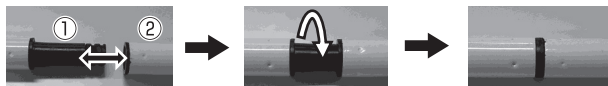
2 セット内容



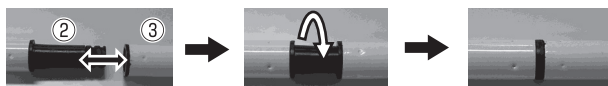
3 組立方法

▼ 柄を連結させる

1 ①柄Aを②柄Bに差し込んで回しながら締める。



2 ③柄Cを②柄Bに差し込んで回しながら締める。



▼ ホウキ頭を柄に取り付ける

1 ほうき頭に仮付けしてある、ボルト蝶とナットを取り外す。



2 柄をほうき頭に差し込む。



柄の金具を
ほうき頭金具の間に
差し込む。

3 ボルト蝶とナットで固定する。



ボルトを金具の穴に入れ、
蝶ナットで締め付ける。

【完成図】



■ 仕様

全長(mm)	1300	
柄径(Φmm)	21.5	
毛丈(mm)	43	
ブラシ幅(mm)	07289326	約300
	07289335	約450
材質(柄部)	スチールパイプ	
材質(ブラシ部)	PP70% / 馬毛30%	
材質(ヘッド部)	木	

※ 上記の仕様は、予告なしに変更することがあります。