

取扱説明書

モノタロウ 台車 固定式 樹脂製 軽量走行 ゴム車輪

注文コード：71845868

このたびは、台車 固定式 樹脂製 軽量走行 ゴム車輪をお買い上げいただき、誠にありがとうございます。
ご使用前に本書を必ずお読みのうえ、正しく安全にご使用ください。また、いつでも取り出せる場所に必ず保管してください。

1 安全にお使いいただくために

ここに書かれた注意事項は、人体への危害や財産への損害を未然に防止するための内容です。
いずれも安全にお使いいただくためには重要ですので、必ずお守りください。

警告 この表示は、注意事項を無視して誤った使い方をした場合に、「死亡または重傷を負うおそれがある」内容です。

注意 この表示は、注意事項を無視して誤った使い方をした場合に、「ケガや傷害を負うこと、製品の破損やそれに伴う財産の損害が発生するおそれがある」内容です。

ご使用上の注意

【はじめに】 誤った使用方法により人的傷害や製品の破損、その他の物的損害が生じた場合、一切の補償、責任を負いません。
また、本製品の分解・改造・修理は、決して行わないでください。

警告

- 本来の用途以外での使用はしないでください。
- 本製品は積載荷重の範囲内であっても、積載品の重量が重くなればなるほど慣性力がより強く働き、人の力による制御が効きにくくなります。重量物の運搬の際は十分注意してください。
- 積載荷重を超えた積載は事故につながるので絶対にしないでください。また、部分的に偏った積載も転倒や荷崩れの原因となるので、必ず荷台の中央部分に積載してください。
- 転倒や転落事故の原因になりますので、本製品の上に腰を掛けたり、乗ったりしないでください。
- 本製品は人の手による運搬用です。動力でのけん引は絶対にしないでください。
- 傾斜が急な路面や凹凸な路面での使用は絶対にしないでください。また傾斜のある場所での保管も大変危険なので絶対にしないでください。
- 使用中にボルトなどの部品のゆるみによるガタが生じたときは締め直してください。ゆるんだままで使用すると、変形や破損および転倒などの原因になります。
- 小さなお子様の手が届かない場所に収納し、使用にあたっては、必ず大人の方が常に管理できる状況で使用してください。

注意

- 荷物積載時に本製品に衝撃を与えないでください。
- 荷物は荷重が片側だけに片寄らないように均等に載せ、衝撃が加わるような走行はしないでください。
- 本製品が傾いている状態では荷物を載せないでください。平らな場所に台車を置いて、ゆっくり荷物を載せてください。
- ハンドルの材質上、輸送中に多少の摩擦傷が発生する場合がございます。

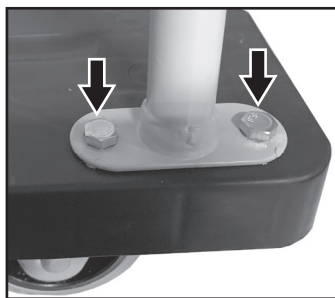
2 構成部品

3 組立方法

※必要工具: 14mmおよび17mmのスパナまたはレンチをご使用ください。



1 荷台の穴に合わせてハンドルを置き、すべての穴にボルトを入れます。



2 荷台の裏側から補強板→ナットの順序で取り付け、工具でしっかり矢印方向に締め付けます。



仕様

注文コード	71845868	
耐荷重(kg)	300	
色	ブルー	
キャスター	(前輪)自在キャスター×2個、(後輪)固定キャスター×2個	
材質	荷台	PP
	車輪	天然ゴム

※ 商品改良の為、仕様・外観等を予告なく変更することがあります。
この変更によって生じる損害については、当社はその責任を負いかねますので
予めご了承ください。