

# 取扱説明書



## 樹脂製ワゴン 3段 仕切り付き コンパクトタイプ Φ75・ストッパー付き 注文コード: 53948948

このたびは、樹脂製ワゴン 3段 仕切り付き コンパクトタイプ Φ75・ストッパー付きをお買い上げいただき、誠にありがとうございます。ご使用前に本書を必ずお読みのうえ、正しく安全にご使用ください。また、いつでも取り出せる場所に必ず保管してください。

### 1 安全にお使いいただくために

ここに書かれた注意事項は、人体への危害や財産への損害を未然に防止するための内容です。いずれも安全にお使いいただくためには重要ですので、必ずお守りください。

**警告** この表示は、注意事項を無視して誤った使い方をした場合に、「死亡または重傷を負うおそれがある」内容です。

**注意** この表示は、注意事項を無視して誤った使い方をした場合に、「ケガや傷害を負うこと、製品の破損やそれに伴う財産の損害が発生するおそれがある」内容です。

#### ご使用上の注意

【はじめに】 誤った使用方法により人的傷害や製品の破損、その他の物的損害が生じた場合、一切の補償、責任を負いません。また、本製品の分解・改造・修理は、決して行わないでください。

#### 警告

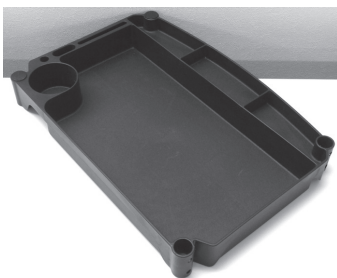
- 組立て時、分解時にはパイプやトレイの取り付け部分で指を挟まないようにご注意ください。
- 過積載は転倒や破損の危険がありますので、耐荷重の範囲で使用してください。
- 人を乗せないでください。
- 耐荷重以上の重量物を載せないでください。
- 荷物は荷重が片側だけにかからないように均等に載せ、衝撃が加わるような走行はしないでください。平らな場所に置いて、ゆっくりと荷物を載せてください。

#### 注意

- 荷物積載時に本体へ衝撃を与えないでください。
- 重い荷物は下段の荷台に載せてください。上段の荷台に載せると重心が高くなり台車が転倒するおそれがあります。
- 移動の際、偏った積載を行うと1つのキャスターに負担がかかり破損の原因となります。
- タイヤストッパーは、平坦な場所に台車を置いて使用してください。傾斜した場所で使用すると台車が動き出すおそれがあります。
- ストッパー付キャスターは、対角に位置するよう取り付けることで、より安定性が増します。
- お子様の手の届かない場所に保管してください。
- 本来の用途以外には使用しないでください。

### 2 部品リスト

Ⓐトレイ(上・中・下)×3



Ⓔハンドル×1



Ⓒパイプ(長)×8



Ⓔキャスター+パイプ(短)×2



Ⓔキャスター(ストッパー付)+パイプ(短)×2



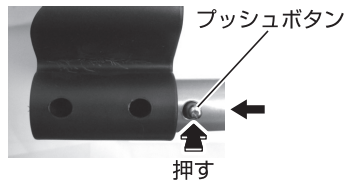
Ⓕ穴隠しキャップ



### ③ 組み立て方

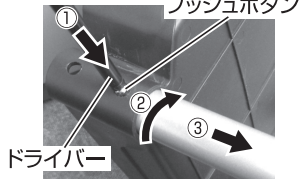
#### ■ パイプの取り付け / 取り外し

〈取り付け〉



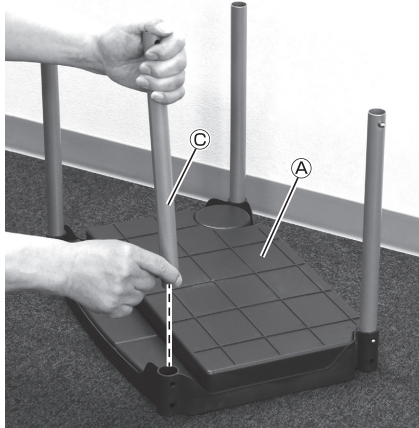
プッシュボタンを押し込みながらパイプを取り付ける。

〈取り外し〉



①プッシュボタンをドライバーなどで押し込みながら、②パイプをプッシュボタンの凸部が隠れるまで回し、③パイプを引き抜く。

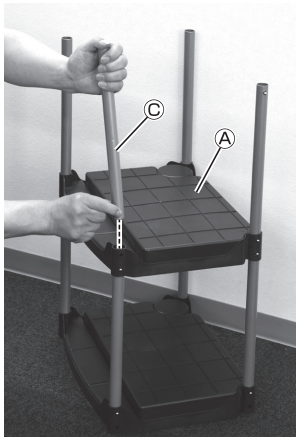
1. ①トレー（上）に③パイプ（長）を取り付ける



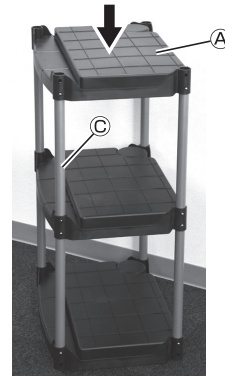
2. ③パイプ（長）に①トレー（中）を取り付ける



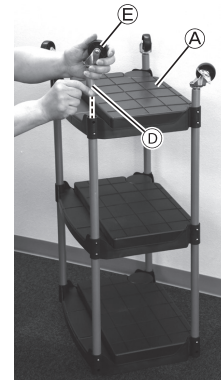
3. ①トレー（中）に③パイプ（長）を取り付ける



4. ③パイプ（長）に①トレー（下）を取り付ける



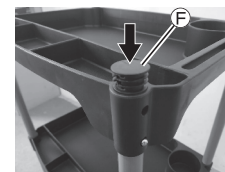
5. ④キャスター+パイプ（短）×2、⑤キャスター（ストッパー付）+パイプ（短）×2を①トレー（下）に取り付ける  
※ストッパー付キャスターは対角の位置になるように取り付ける。



6. ①トレー（上）に⑥ハンドルを取り付ける



7. 本体上部パイプに⑦穴隠しキャップを取り付けます。



#### 仕様

色	黒
段数	3
耐荷重 (kg)	各段：15 / 総耐荷重：45
質量 (kg)	4.17
キャスター径 (Φ mm)	75
寸法 (mm)	475×306×990

※ 商品改良の為、仕様・外観等を予告なく変更することがあります。  
この変更によって生じる損害については、当社はその責任を負いかねますので  
予めご了承ください。