

取扱説明書

モノタロウ パワーハンドタッカー

注文コード:05549583

このたびは、パワーハンドタッカーをお買い上げいただき、まことにありがとうございます。
ご使用前に本書を必ずお読みのうえ、正しく安全にご使用ください。

注意 この表示内容を見逃して誤った使い方をした場合は人的傷害や製品の破損、その他の物的損害へつながる可能性があります。

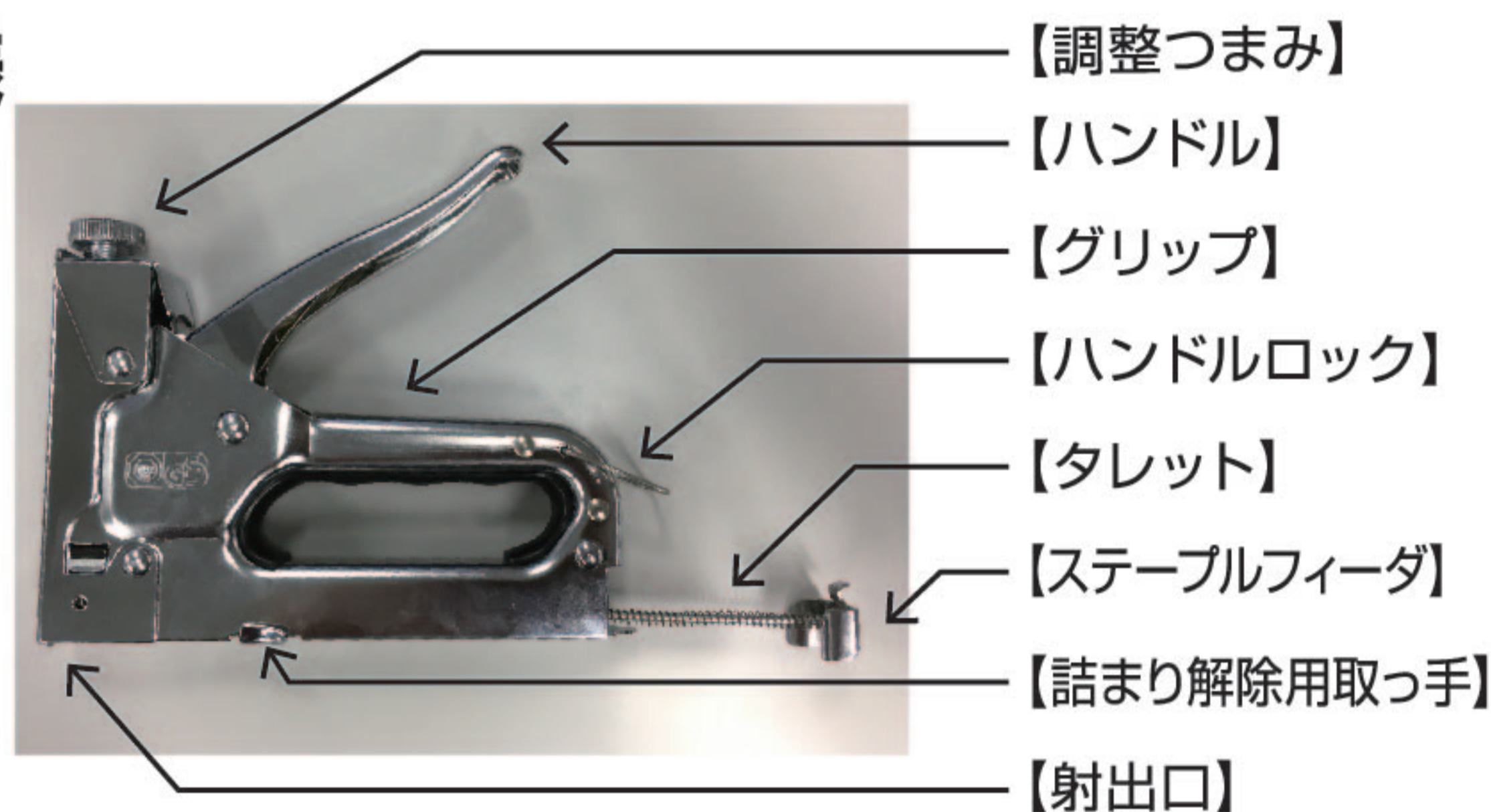
- 安全にお使いいただくため、ご使用前に本取扱説明書を必ずお読みください。
- ステープル射出口を人に向けないでください。人的傷害を招くおそれがあります。
- 幼児の手の届かない所に置いてください。
- 使用後はステープルを取出してください。

- 安全メガネなどの保護具を着用してから使用してください。
- 木材の硬度により、頭が奥まで打込めない場合があります。
- コンクリート、金属、ガラスなどには使用しないでください。
- 指定のステープル以外は使用しないでください。

付属品:ステープルL型(10×8mm)100本、ステープルR型(6.2×12mm)100本、ステープルT型100本

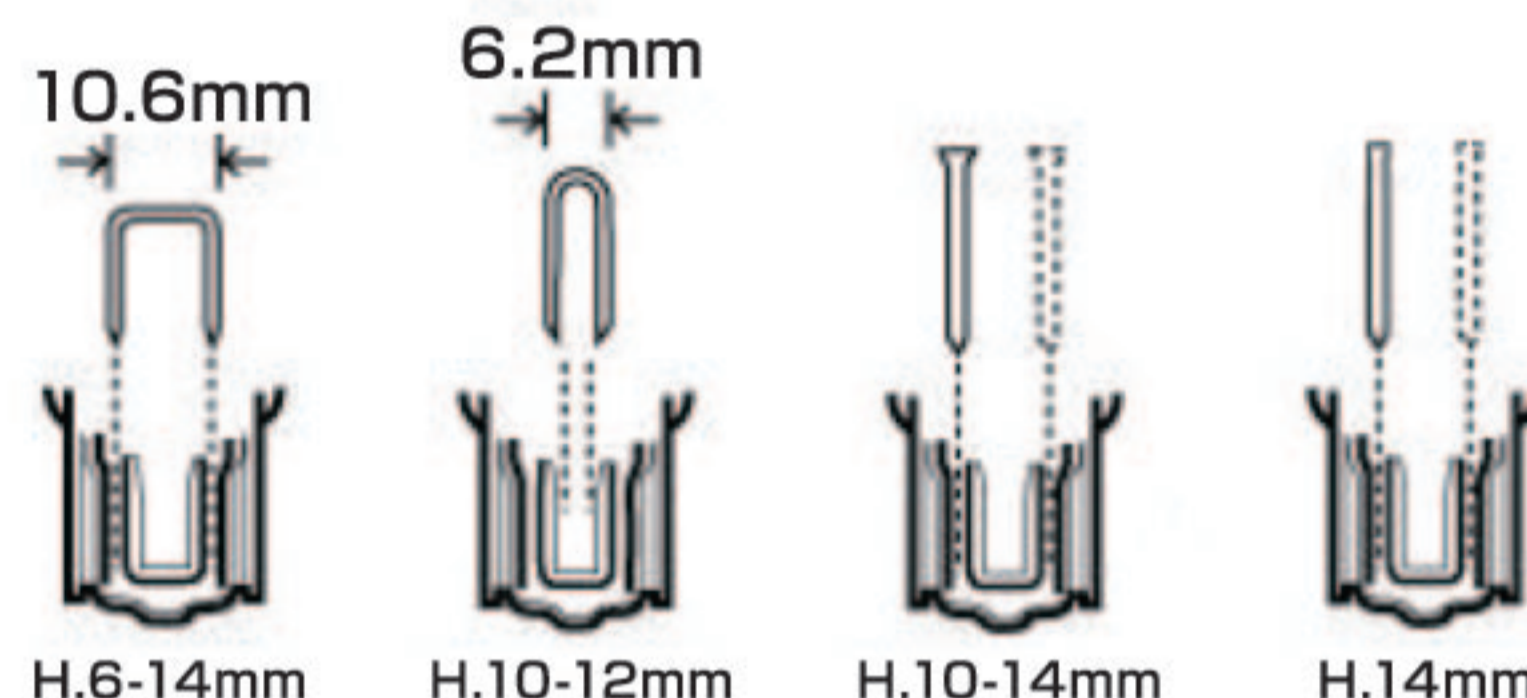
仕様

各部名称



●使用するステープル

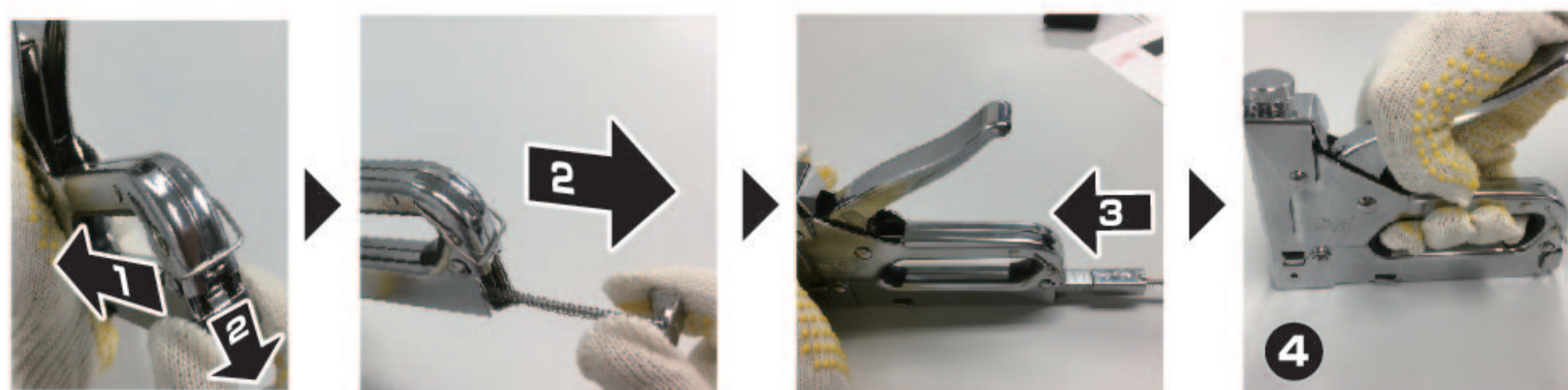
- 6mmから14mmのステープル
- 10mmから12mmの丸形ステープル
- 10mmから14mmのネイル
- 14mmのピン



■ 適合ステープル: (Rapid)#140、#28、#8、#9

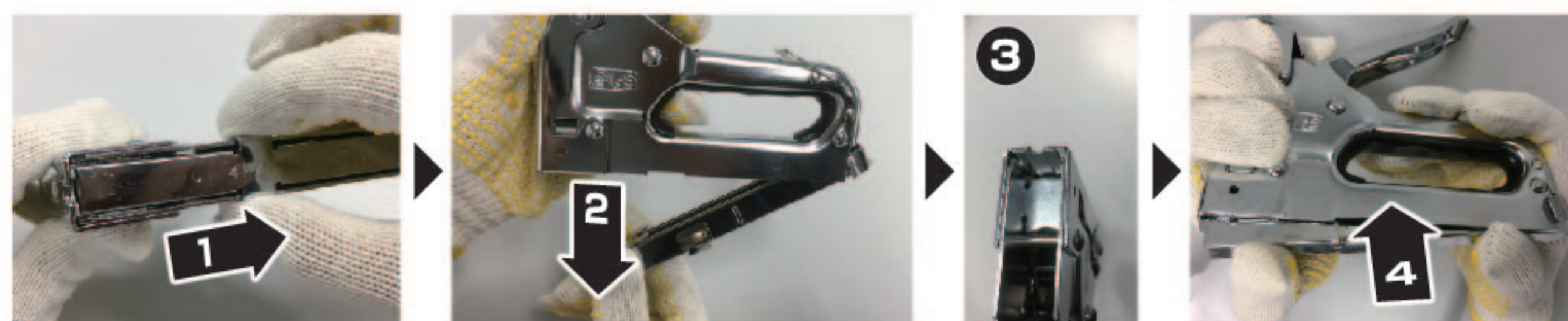
使用方法

■ ステープルの装填



- ① ステープルフィーダを内側に押込みます。
- ② ①を押し込んだまま下方向に下げると空のステープルフィーダが開きます。
- ③ ステープルをタレットに入れてステープルフィーダを戻してください。
- ④ ステープルを装着後、断熱材や外壁シートなどに打付けます。

■ 針詰まり解除



- 詰まったステープルを除去するには、
- ① 詰まり解除用取っ手(羽根状)を押します。
 - ② ステープルホルダーを取出します。
 - ③ ステープルホルダーの中の詰まったステープルを掃除します。
 - ④ ステープルホルダーを戻してください。

■ パワー調整



ステープルの打込み強さは、調整つまみを回すと調整できます。