

お客様各位

自主回収のお詫びとお知らせ S-C1000L 明かりセンサー付 ソーラー外壁・フェンスライト

平素は当社製品に格別のご愛顧を賜り、誠にありがとうございます。

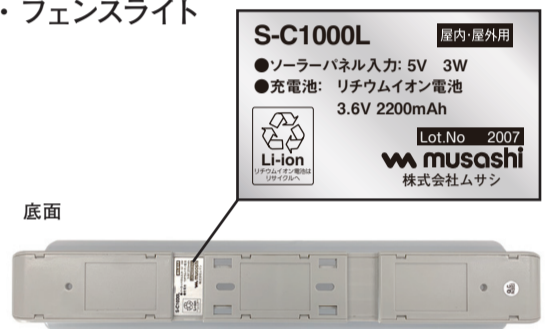
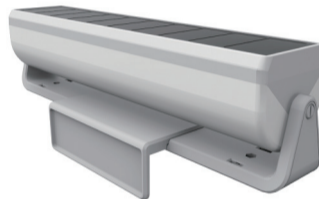
この度、当社より2020年9月～2021年12月に出荷、販売致しました「品番:S-C1000L 品名:明かりセンサー付 ソーラー外壁・フェンスライト(以下当製品)」におきまして、製品を使用し続けた場合に、浸水し、悪条件が重なるとまれに発火の可能性があることが判明いたしました。そのため、当製品の販売を中断し、製品を店頭・市場から自主回収いたしますのでご報告を申し上げます。

当製品をお買い上げのお客様に返品・返金のご対応をさせていただきたく存じますので、ご使用をすぐに中止していただくとともに、下記のお問い合わせ窓口へご連絡をくださいますようお願い申し上げます。

お客様・お取引先様には大変ご迷惑をおかけいたしますこと、深くお詫び申し上げます。

対象製品

品番:S-C1000L 品名:明かりセンサー付 ソーラー外壁・フェンスライト
JANコード:4954849990014



【不具合内容】

製造ロットにより水分の浸入防止作業にばらつきが存在し、水分が内部にたまる個体のあることが判明致しました。内部にいったん水分が入ると抜けづらい構造のため、リチウムイオンバッテリーが長期間水分・湿度にさらされることにより膨張・発煙・発火の可能性がございます。

本件に関する当社お問い合わせ窓口

【WEBでのお問い合わせ】

当社ホームページのお問い合わせフォームよりご連絡ください。
QRコードからもお問い合わせできます。
追って、回収方法等をご返信させていただきます。

自主回収に関するお問い合わせフォーム



【電話番号】

www.634634.jp/mailform/recall-SC1000L.html

お客様相談窓口
携帯電話・固定電話からは
050-3503-5634 (IP電話・カケホーダイプランの方は無料)
固定電話からは
0120-080-634 (通話料無料)
AM10:00～PM5:00 (土・日・祝日は除く)

※年末年始は2021年12月24日～2022年1月10日まで毎日ご対応いたします

電話番号はよくご確認の上、お掛けくださいますよう宜しくお願い致します。

■お客様からの個人情報の取り扱いについて

本件に関するお客様の個人情報(お名前、ご住所、電話番号等)は、本件以外の目的には使用いたしません。

以上