

本通知は本文記載の当該製品をご購入いただいたお客様にご案内しております。

2026 年 2 月 17 日  
株式会社 MonotaRO

『キングジム 収納棚につける落下防止ベルト』製品不備についてのお詫びと  
ご確認のお願い

平素よりモノタロウをご利用いただき、誠にありがとうございます。

このたび、弊社にて販売いたしました『キングジム 収納棚につける落下防止ベルト』におきまして、一部の製品においてベルトの通し方に不備のある状態で出荷された可能性があることが判明いたしました。不備のある状態で使用を継続された場合、収納物の落下を防止する機能を十分に発揮できない可能性があります。

当該製品をお持ちのお客様は、下記【確認方法およびベルトの正しい通し方】をご参照のうえ、ベルトが正しくセットされているかご確認ください。ベルトが正しくセットされていない場合は、誠にお手数ですがお客様にてベルトの修正対応をしていただきますようお願いいたします。

このたびはお客さまにご迷惑をおかけいたしましたこと心よりお詫び申し上げます。

記

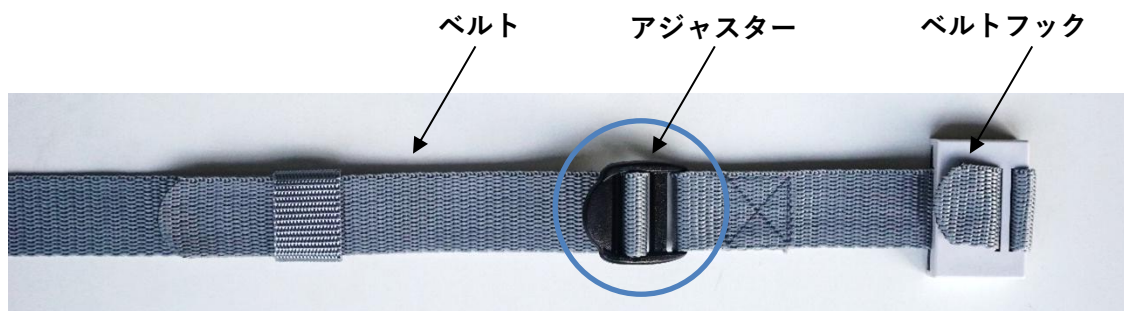
【当該製品】

製品名	品番	注文コード
収納棚につける落下防止ベルト	RB1200	57741173
収納棚につける落下防止ベルト	RB1800	57741189

【確認方法およびベルトの正しい通し方】

■ ご確認方法

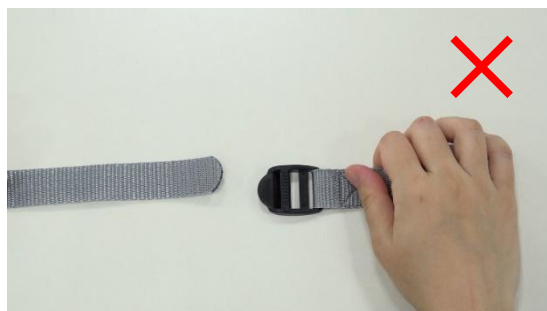
ベルトのアジャスター部分をご確認ください。



アジャスター部分が隠れているものが、誤った通し方の製品です。



下のベルトを引っ張った際に、ベルトが動く場合は、誤った通し方の製品です。



#### ■正しいベルトの通し方

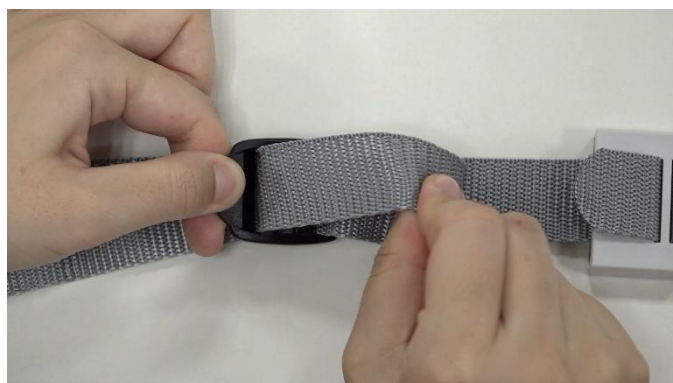
対応方法については、動画でもご確認ください。

<https://kingjim.jp/rbset/>

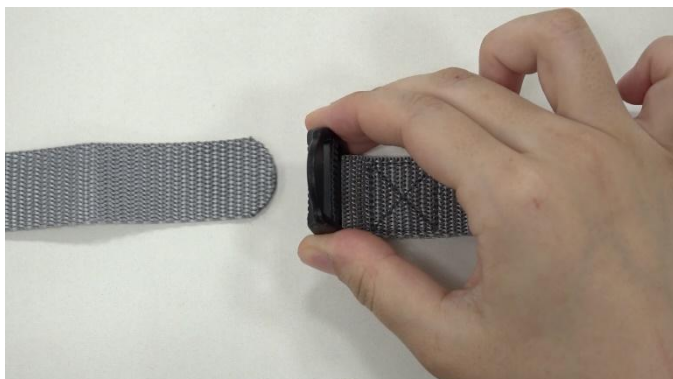
(上記 URL から開けない場合はこちらから動画にアクセスください  
キングジム公式 YouTube チャンネル

[https://youtu.be/dSBfaeGswkA?si=weA\\_qLRZgUoxhhrH](https://youtu.be/dSBfaeGswkA?si=weA_qLRZgUoxhhrH))

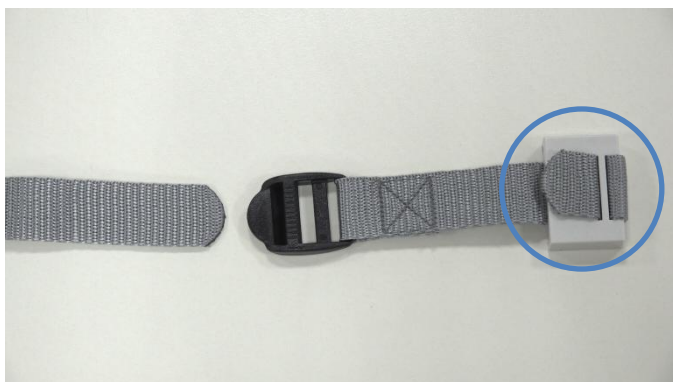
1) アジャスターにかぶっているベルトを引っ張り、緩めます。



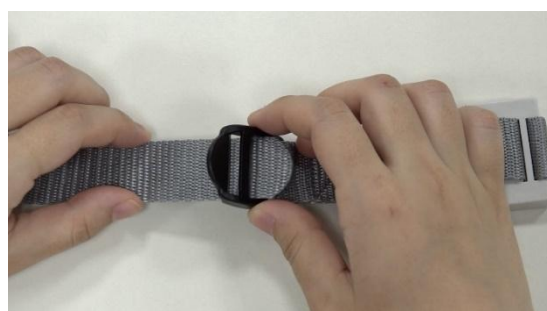
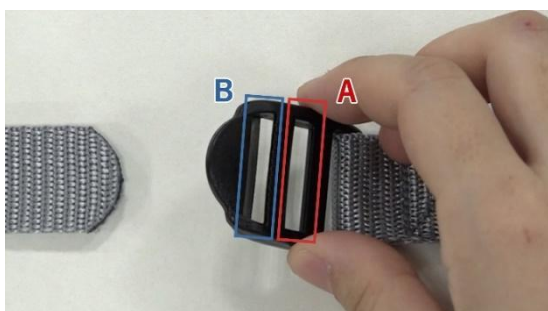
2) ベルトをアジャスターから完全に引き抜きます。



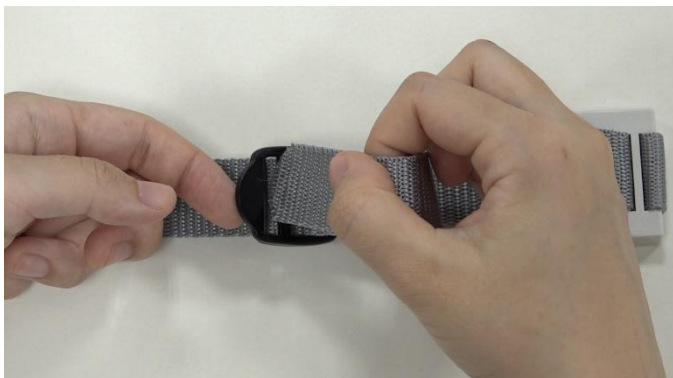
3) ベルトフックが表を向いていることを確認してください。



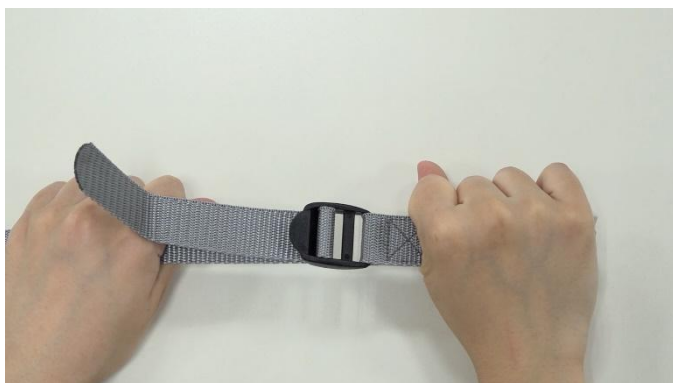
4) 引き抜いたベルトをアジャスター中央の穴 [A] に下から通します。



5) 穴 [A] に通したベルトを、穴 [B] に上から通します。



6) 下のベルトを引っ張ってもアジャスターに通したベルトが動かないことを確認してください。



以上で完了です。

**【製造元メーカーお問合せ窓口】**

株式会社キングジム お客様相談室

電話番号

フリーダイヤル : 0120-79-8107

携帯電話からの場合 : 0570-06-4759

※受付時間 9:00～16:30(土日祝日を除く)

※携帯電話からの場合、通話料はお客様のご負担となります。

本件に関するメーカーからのご案内文書：

<https://www.kingjim.co.jp/news/detail/img/pdf/2026011301.pdf>